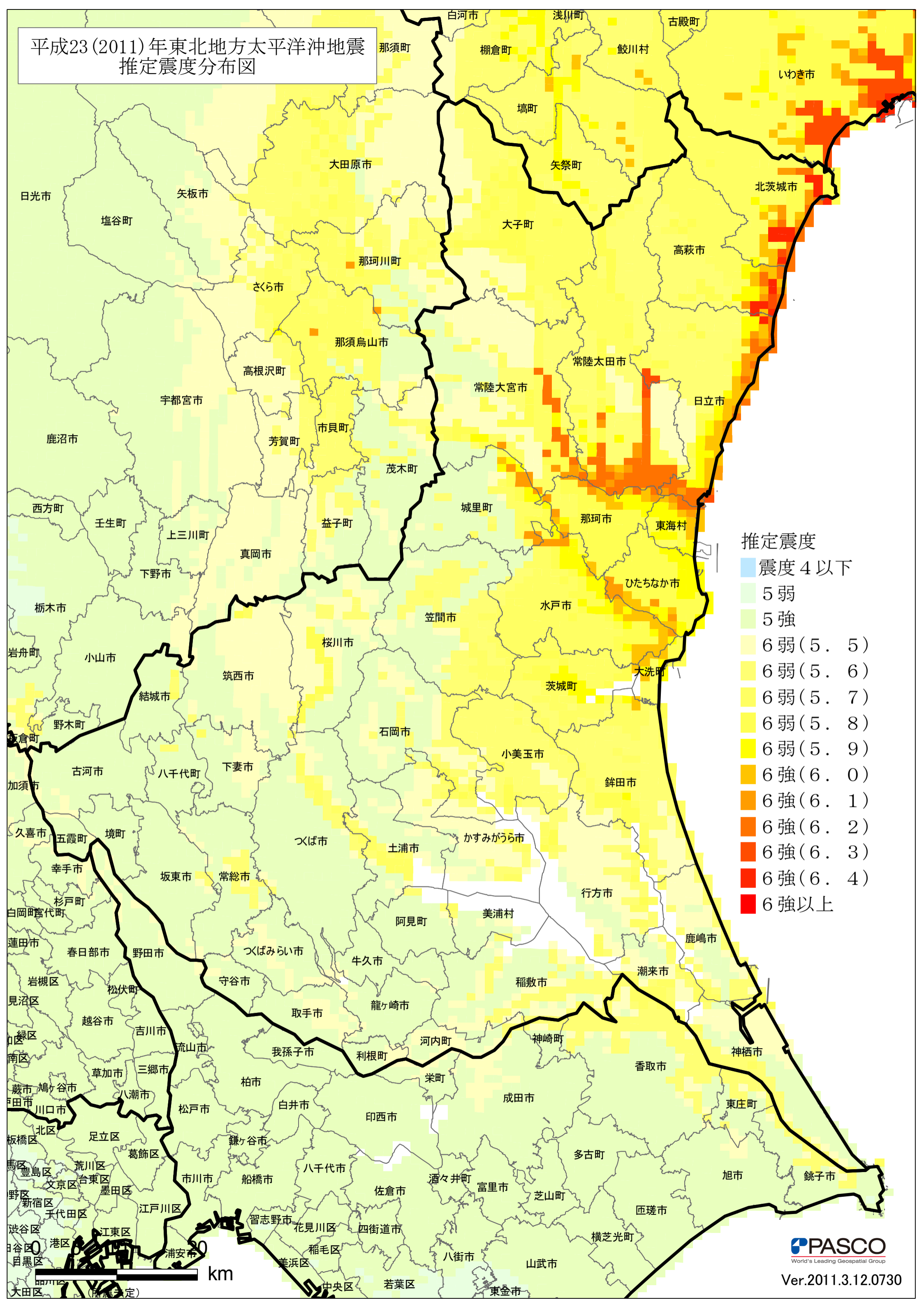


平成23(2011)年東北地方太平洋沖地震
推定震度分布図



- 推定震度
- 震度4以下
 - 5弱
 - 5強
 - 6弱(5.5)
 - 6弱(5.6)
 - 6弱(5.7)
 - 6弱(5.8)
 - 6弱(5.9)
 - 6強(6.0)
 - 6強(6.1)
 - 6強(6.2)
 - 6強(6.3)
 - 6強(6.4)
 - 6強以上