

# 令和2年7月豪雨（山形県、福島県） 衛星画像[ALOS-2]判読（土砂移動）

## 【撮影諸元】

撮影日時(発災後): 2020年7月28日 22:43 (JST)

撮影日時(発災前): 2017年11月7日 22:43 (JST)

撮影モード: Strip Map

観測方向: 北行軌道(左側観測)

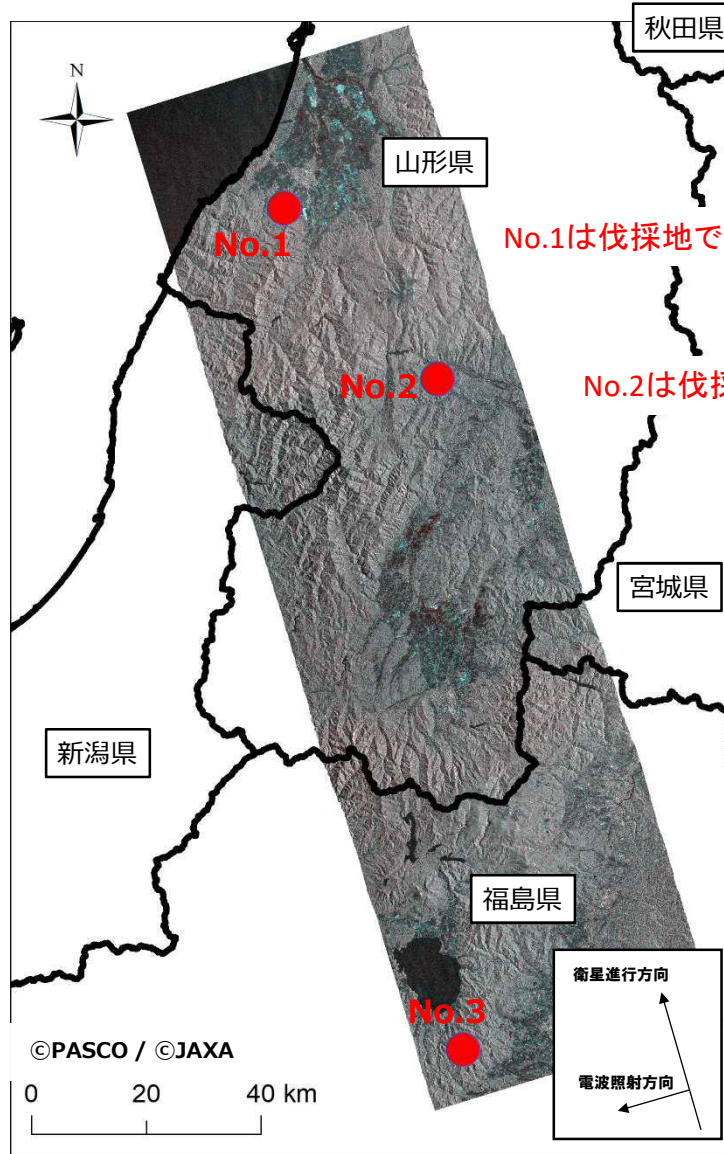
入射角: 44.7度

## 【説明】

強度差分図は、災害前後で変化があった箇所を赤色または青色で示しています。赤で着色された箇所は森林から裸地に変化したと推定され、土砂移動が発生した可能性があります。

ただし、発災前後の間隔が2年以上あり季節も異なるため、本災害の土砂移動以外の変化箇所(伐採地、農地等)も赤または青で着色される場合があります。

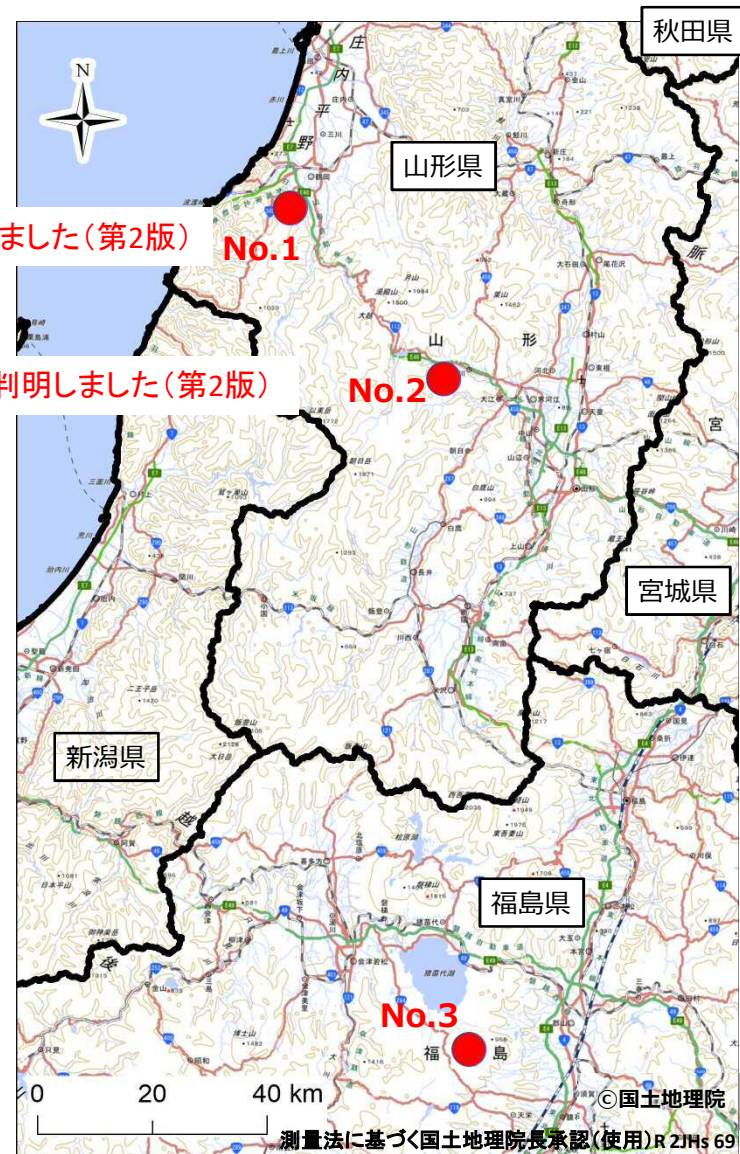
# 索引図 [全体図] (図中の数字は拡大図No)



強度差分図

No.1は伐採地であることが判明しました(第2版)

No.2は伐採地であることが判明しました(第2版)

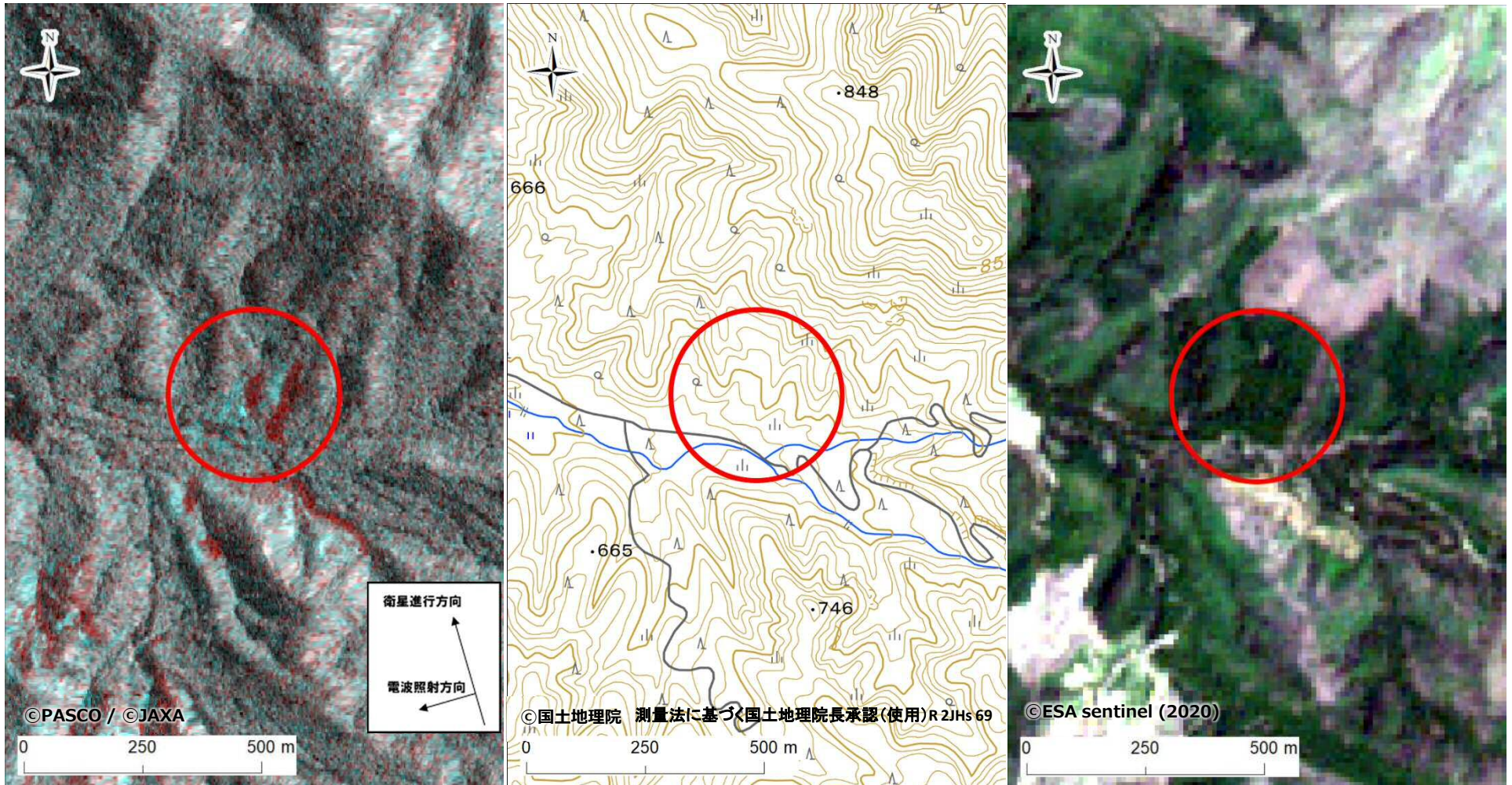


位置図(地理院地図)

# 拡大図 (No.3)

位置座標

N37.357311 E140.159255



強度差分図

地形図

Sentinel-2画像  
(2020年5月2日撮影)

# 拡大図 (No.1)

位置座標

N38.676757 E139.786084



強度差分図

地形図

Sentinel-2画像  
(2020年6月21日撮影)

# 拡大図 (No.2)

位置座標

N38.411274 E140.096722



強度差分図

地形図

Sentinel-2画像  
(2020年6月21日撮影)