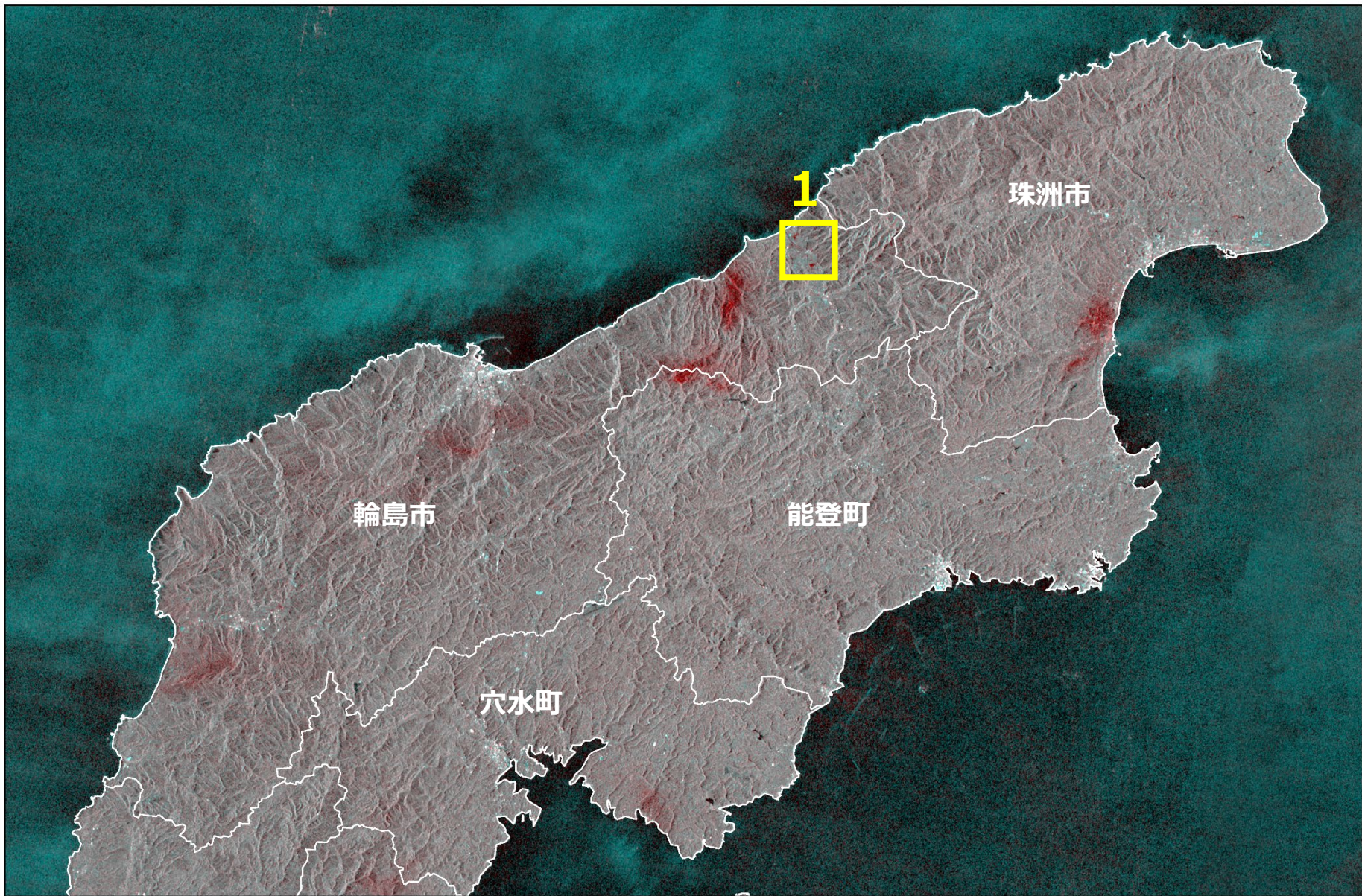


2024年9月 低気圧・前線による大雨災害：2024年9月22日撮影SAR衛星観測結果

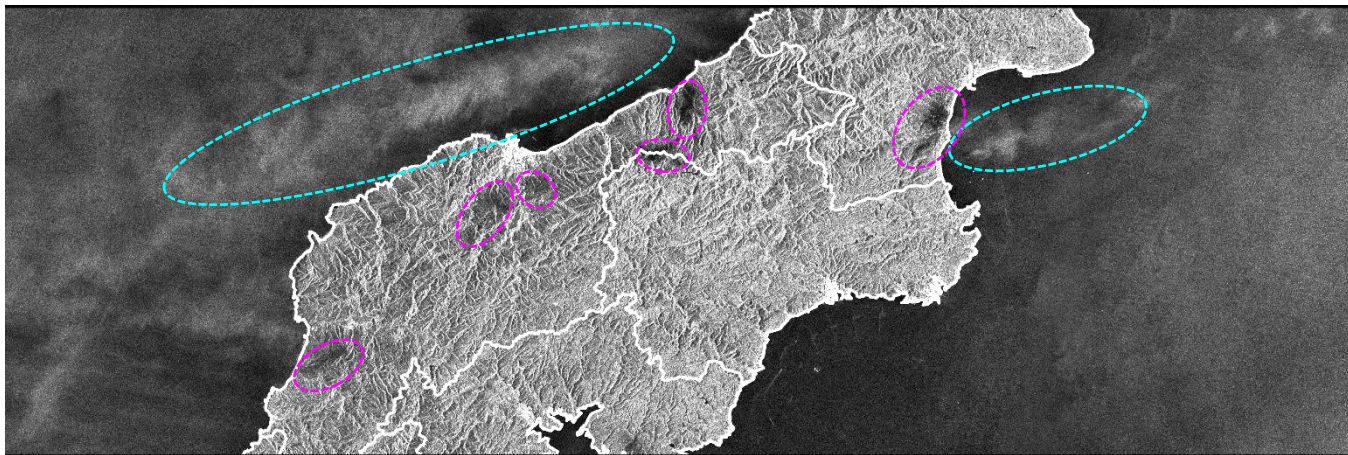


TerraSAR-X3号機(PAZ衛星)による撮影されたSAR画像のカラー合成画像：RED2023年8月23日6時撮影 BLUE2024年9月22日6時撮影

© Hisdesat Servicios Estratégicos S.A., 2024

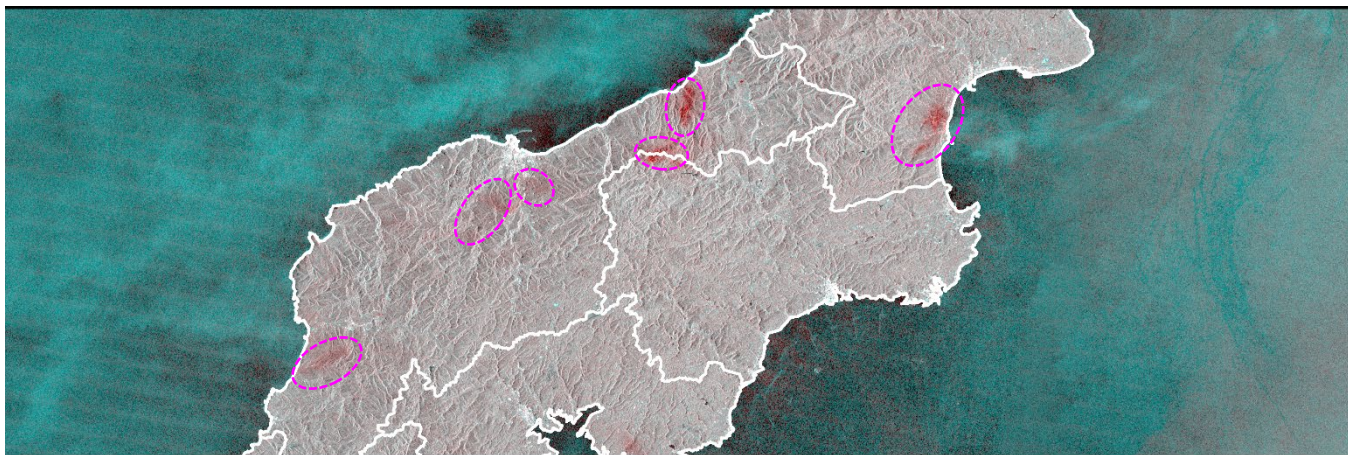


2024年9月22日撮影SAR衛星観測結果利用時の注意事項



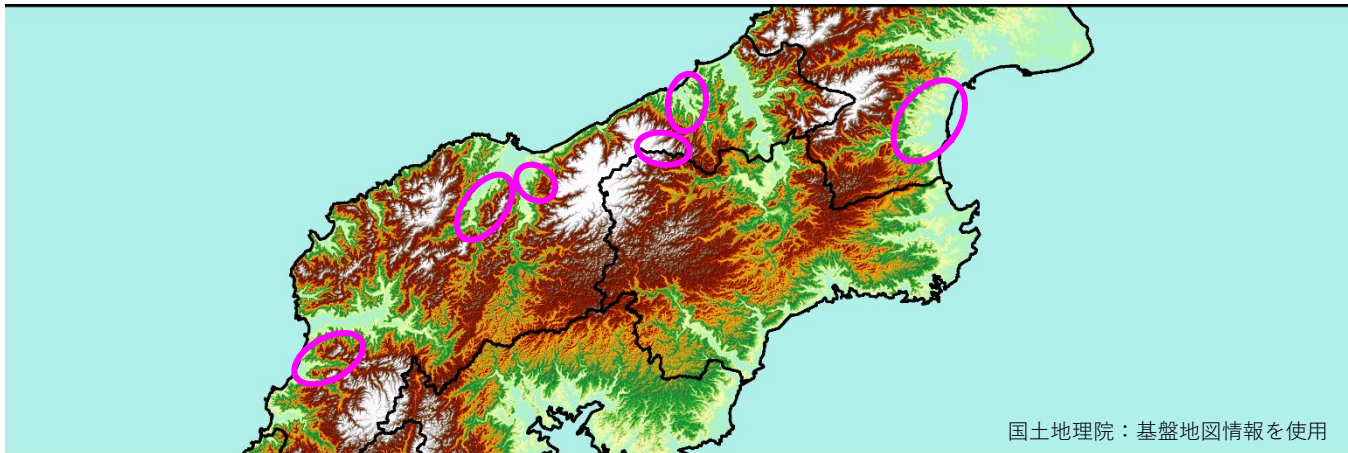
■ SAR画像

SAR画像上に雲のような白色の部分が見えます。この白色部分は、XバンドSARが、厚い雲を透過できなかった部分です。白色の西側に位置する黒色の部分は、雲の影(レーダシャドウ)であり、湛水による黒色になっているわけではありません。



■ カラー合成画像

左のカラー合成では、湛水域を赤色で表現するため、災害前をREDへ、災害後をBLUEに割り当てています。淡水エリアは、災害前の方が反射が強いため、赤色で表現されます。このとき、雲の影のエリアも赤色で表示されていることに注意して下さい。



■ 標高データ

左は、標高データの陰影図です。上カラー合成画像の赤色部分の一部は、標高の高い山岳部上部にも広がっていることから、カラー画像の赤色エリアには、湛水エリア以外の雲の影の影響であることがわかります。

1.石川県輪島市町野町：2024年9月22日撮影SAR衛星観測結果



TerraSAR-X3号機(PAZ衛星)による撮影されたSAR画像のカラー合成画像: RED2023年8月23日6時撮影 BLUE2024年9月22日6時撮影

© Hisdesat Servicios Estratégicos S.A., 2024

