



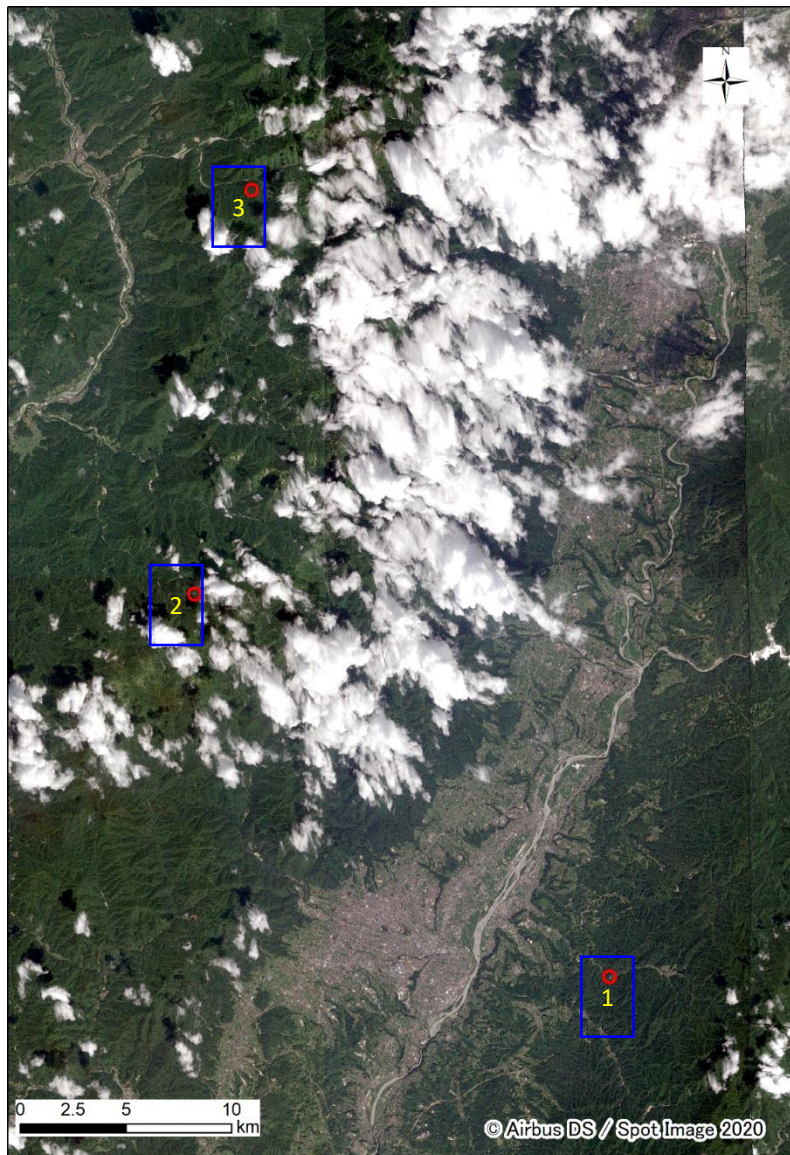
Surveying the Earth to Create the Future

# 2020年7月 令和2年豪雨災害 中部地方衛星画像判読（土砂移動）

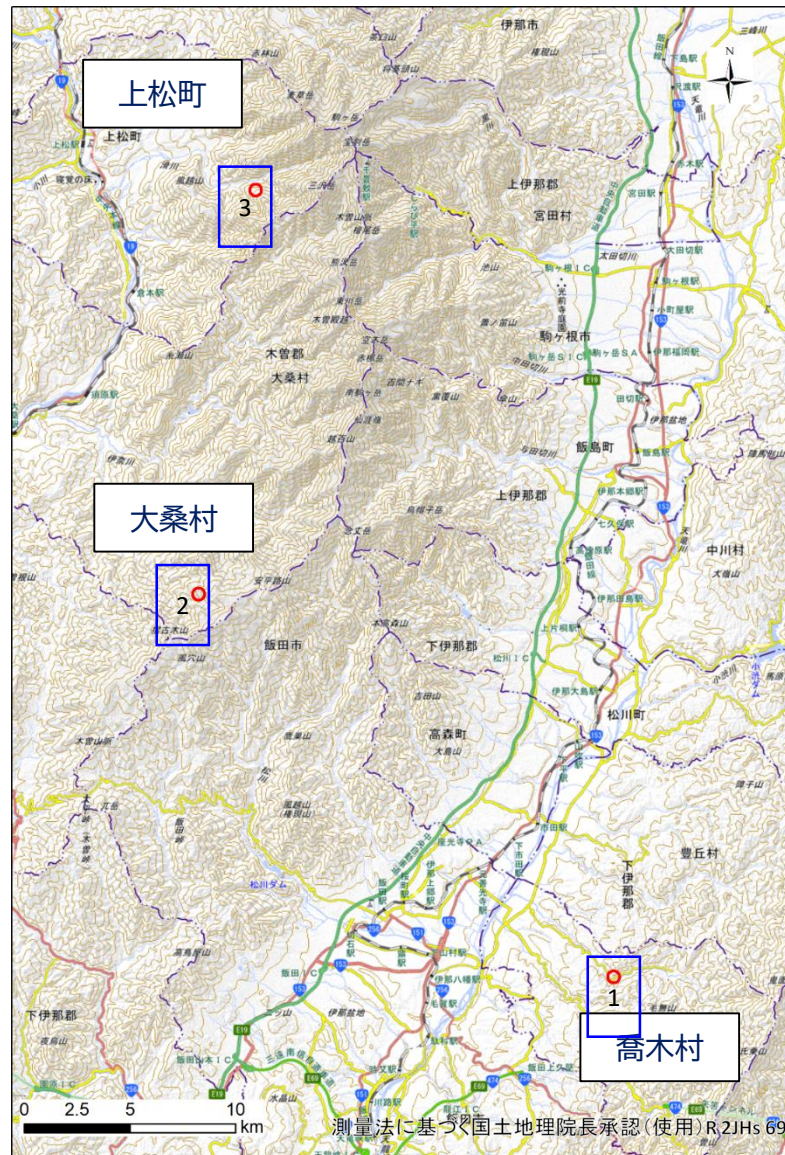
## ■注意点

- ・使用画像：SPOT 6&7（衛星分解能：1.5m） ・撮像時期：2020年7月16、20日 ※発災前画像（2020年4月10日）
- ・発災前後の画像を比較し、土砂移動痕跡と推定される箇所を抽出しました。
- ・雲や影の影響により、視認できない範囲は対象外としています。
- ・土砂移動痕跡は、代表的なものを示しており、これ以外にも発生していることが推定されます。

# 索引図 (図中の数字は拡大図No.)



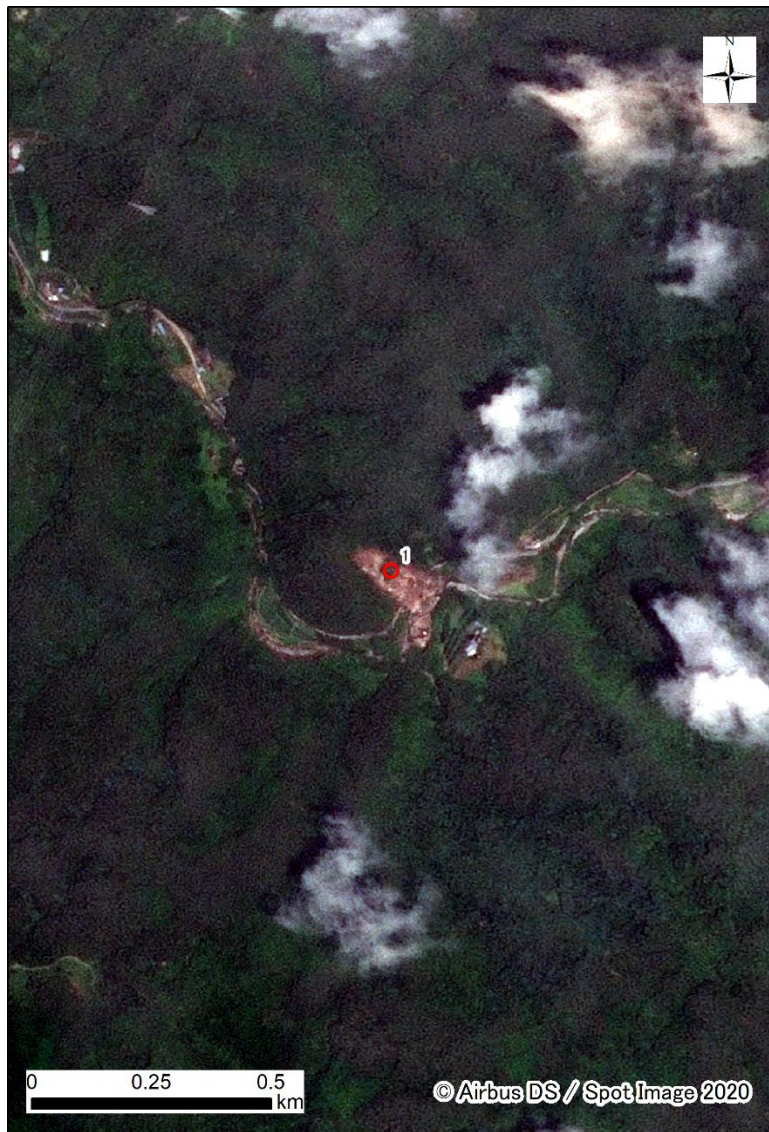
SPOT画像(2020年7月20日撮影)



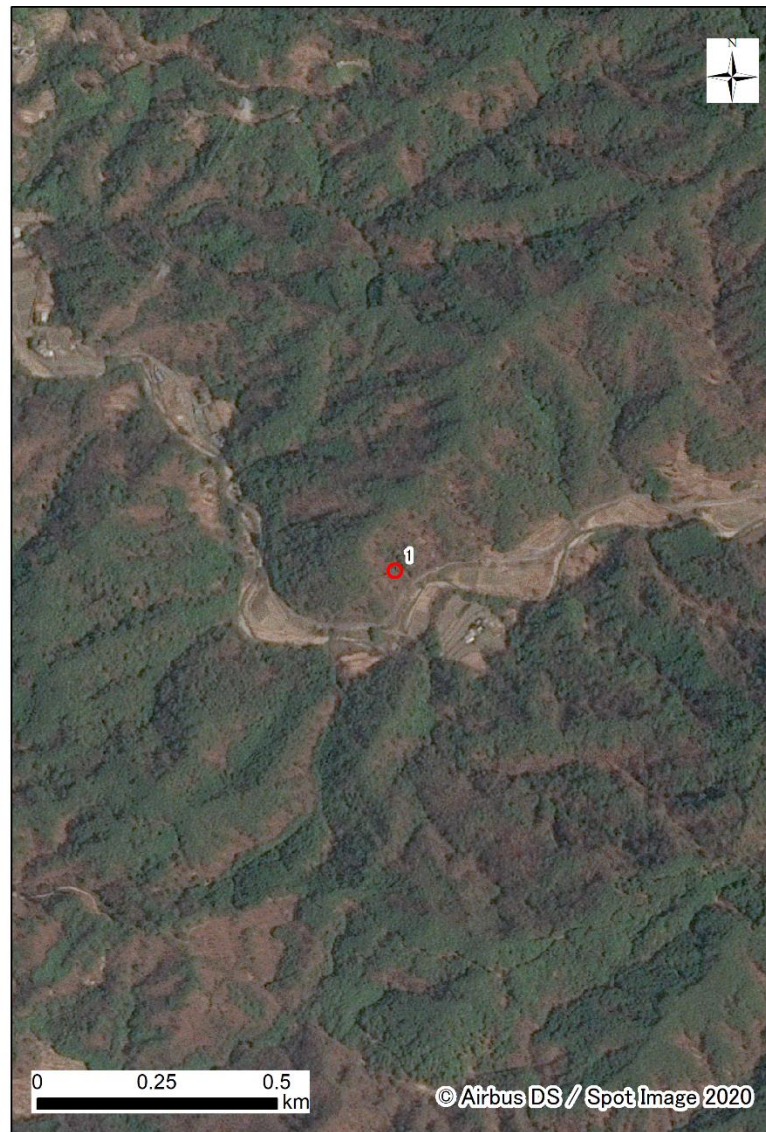
位置図(地理院地図)



# 拡大図 (No1)



SPOT画像(2020年7月16日撮影)



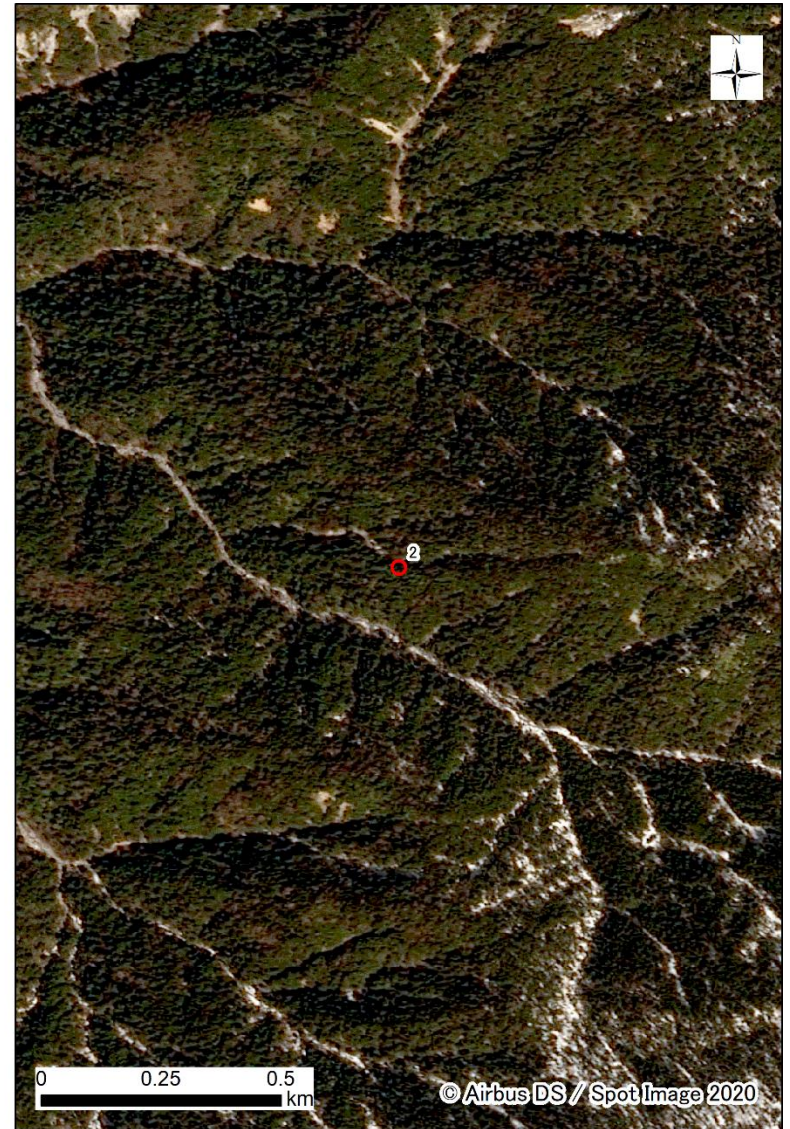
SPOT画像(2020年4月10日撮影)



# 拡大図 (No2)



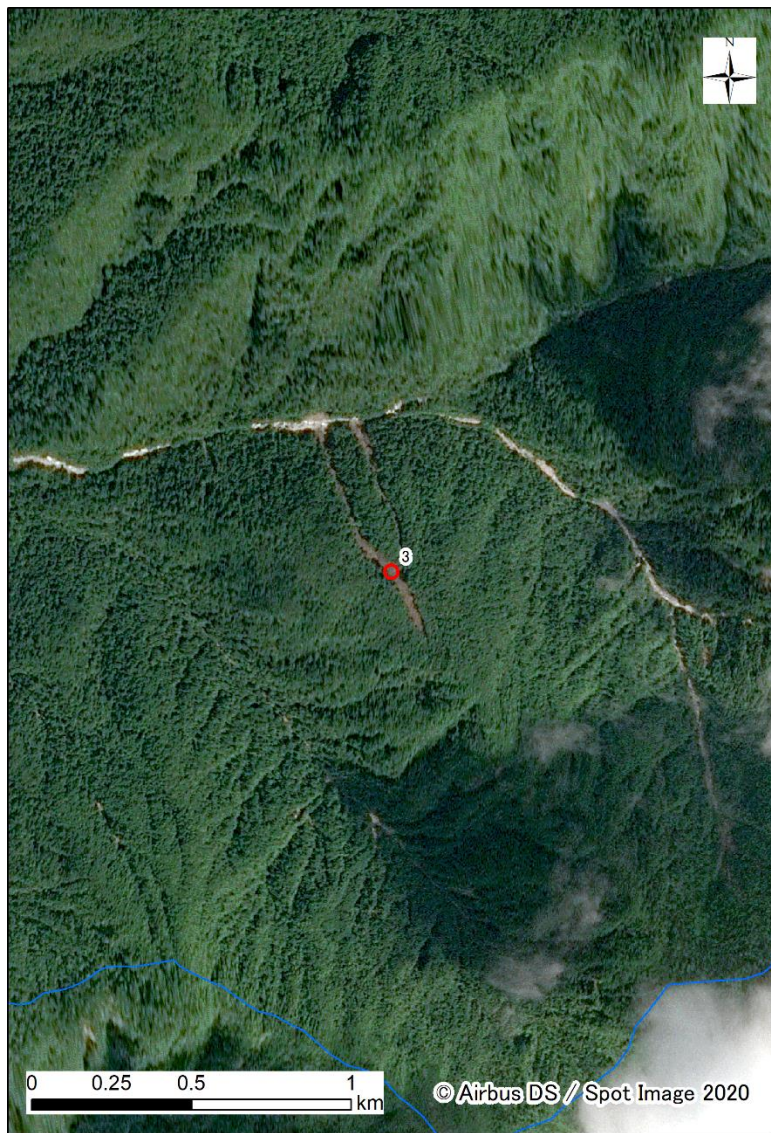
SPOT画像(2020年7月20日撮影)



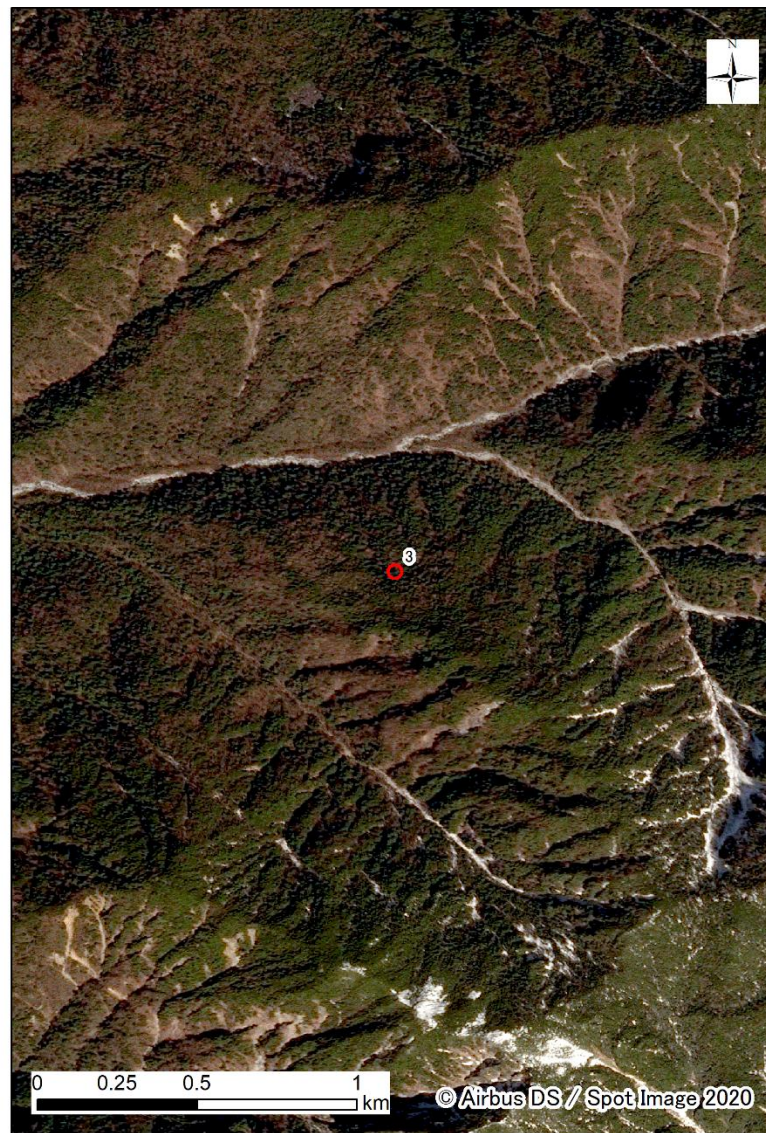
SPOT画像(2020年4月10日撮影)



# 拡大図 (No3)



SPOT画像(2020年7月20日撮影)



SPOT画像(2020年4月10日撮影)