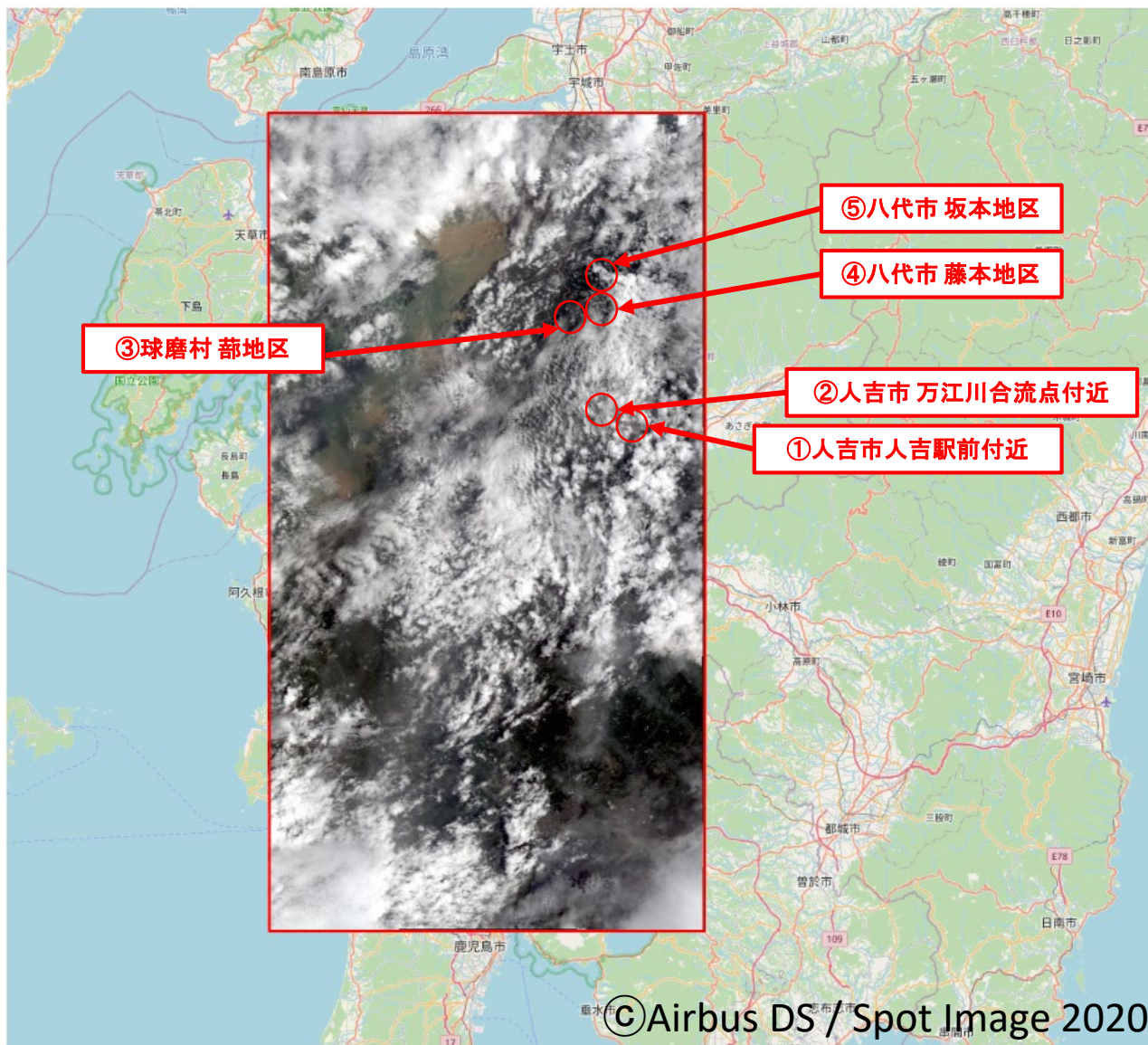




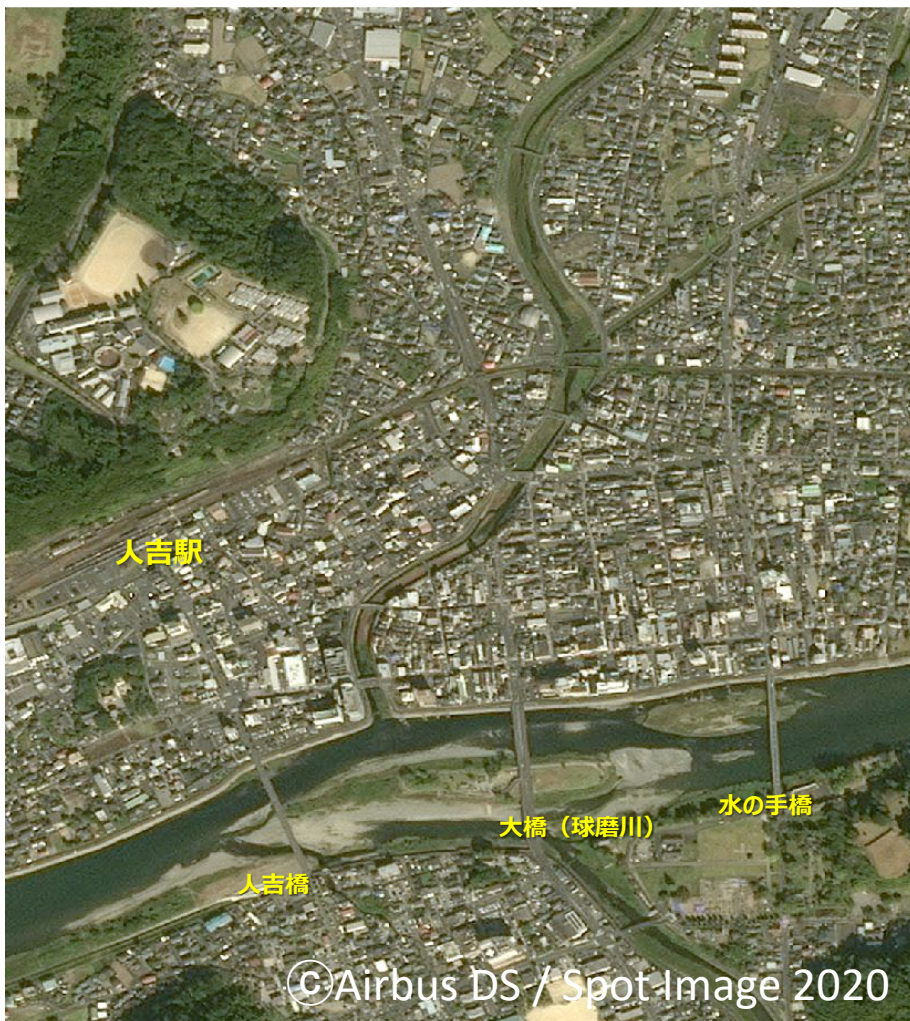
Surveying the Earth to Create the Future

2020年7月 熊本県・鹿児島県豪雨災害 衛星画像判読（洪水氾濫）

索引図 (図中の数字は拡大図No)

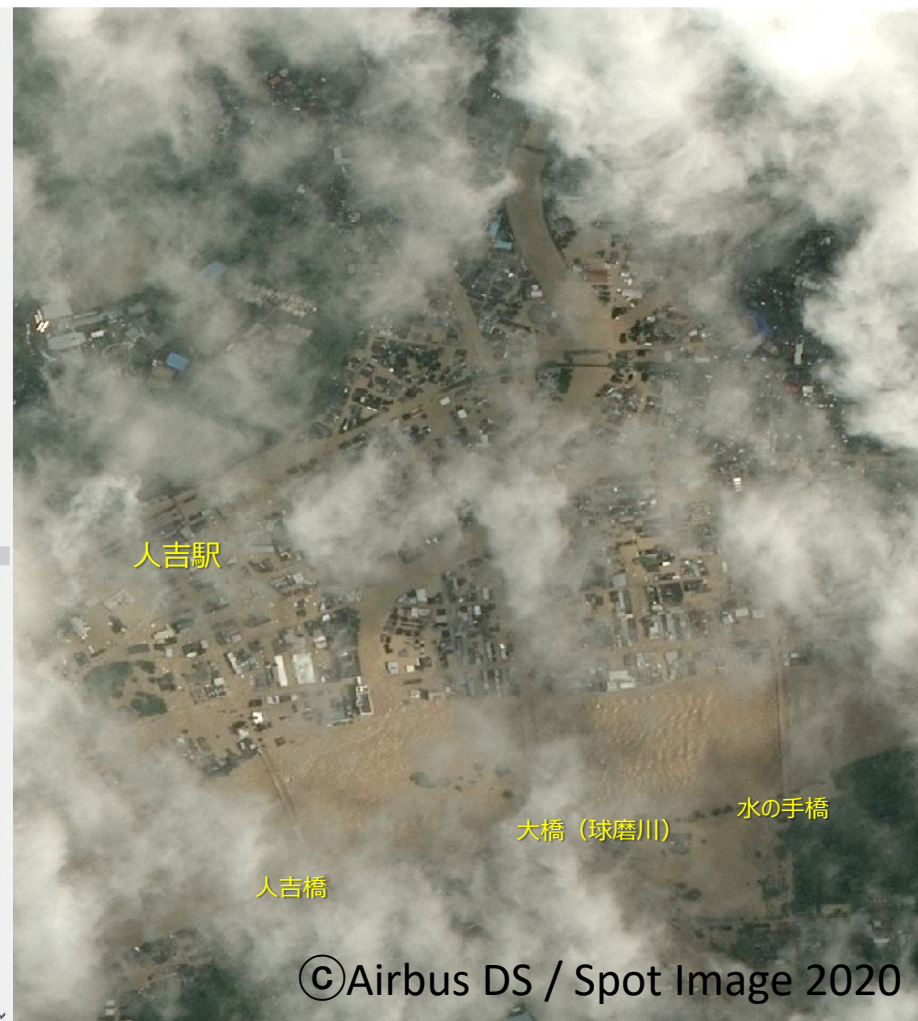


①人吉市 人吉駅付近



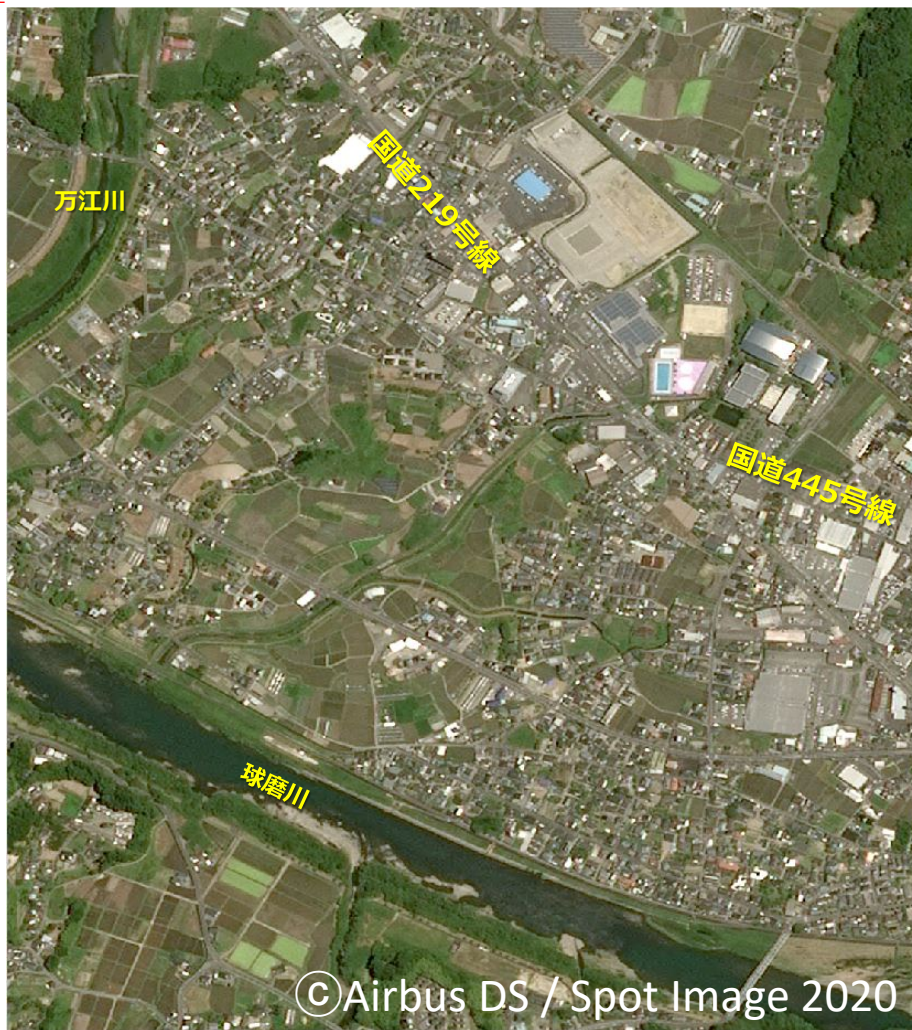
【人吉市 人吉駅付近】 (2020年4月10日撮影)

□ 球磨川の水位は球磨川の堤防が見えなくなるほど上昇している。浸水前 (写真左) と比較すると、人吉駅周辺の市街地が広く浸水している。



(2020年7月4日10:42撮影)

②人吉市 万江川合流点付近



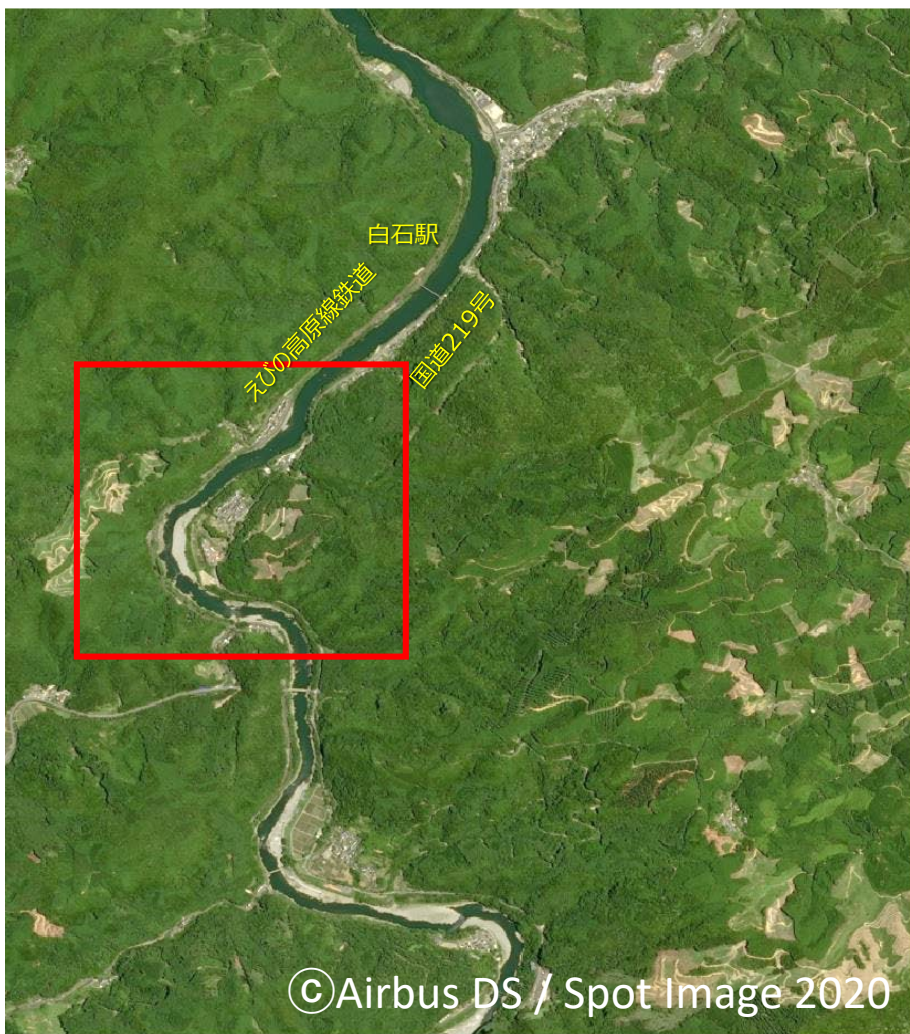
【人吉市 万江川合流点付近】(2020年4月10日撮影)

□ 球磨川と万江川の堤防に囲まれた低地で広く浸水が見られる。浸水範囲は国道219号より内陸でも確認できる。



©Airbus DS / Spot Image 2020
(2020年7月4日10:42撮影)

③球磨村 部地区



(2020年4月10日撮影)



(2020年7月4日10:42撮影)

【球磨村 部地区】

- 藤本地区は右岸側の高台の集落近くまで河川水位が上昇している。

④八代市 藤本地区



【八代市 藤本地区】 (2020年4月10日撮影)

(2020年7月4日10:42撮影)

□ 藤本地区(旧藤本小学校付近まで)水没し、国道219号やえびの高原線鉄道も水没している。

⑤八代市 坂本地区



(2020年4月10日撮影)



(2020年7月4日10:42撮影)

【八代市 坂本地区】

- 坂本地区は坂本中学校など一部を除き水没し、国道219号やえびの高原線鉄道も水没している。