

# 2020年7月 熊本県・鹿児島県豪雨災害 衛星画像[ALOS-2]判読（土砂移動）

## 【撮影諸元】

撮影日時(発災後): 2020年7月6日 12:18 (JST)

撮影日時(発災前): 2020年6月8日 12:18 (JST)

撮影モード: Strip Map

観測方向: 南行軌道(右側観測)

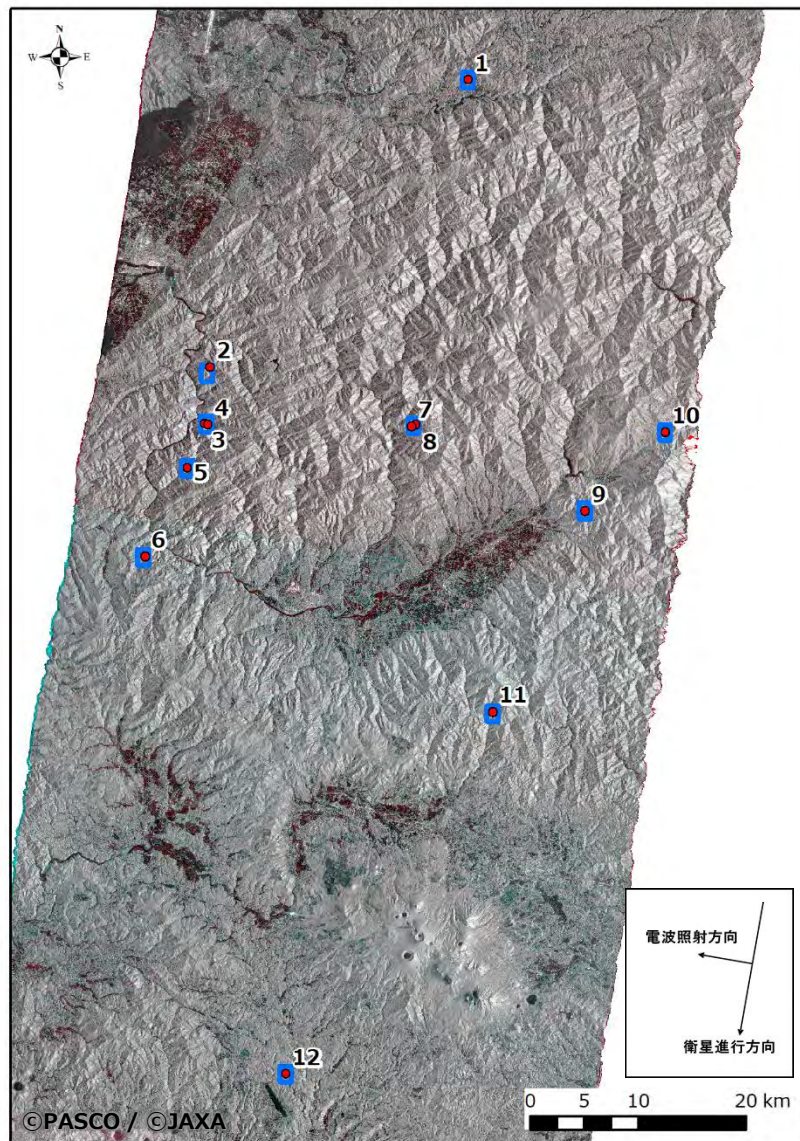
入射角: 32.8度

## 【説明】

強度差分図は、災害前後で変化があった箇所を赤色または青色で示しています。赤で着色された箇所は森林から裸地に変化したと推定され、土砂移動が発生した可能性があります。

ただし、本災害の土砂移動以外で変化した箇所も赤または青で着色される場合があります。

# 索引図[全体図] (図中の数字は拡大図No)



強度差分図



位置図(地理院地図)

# 索引図① (図中の数字は拡大図No)

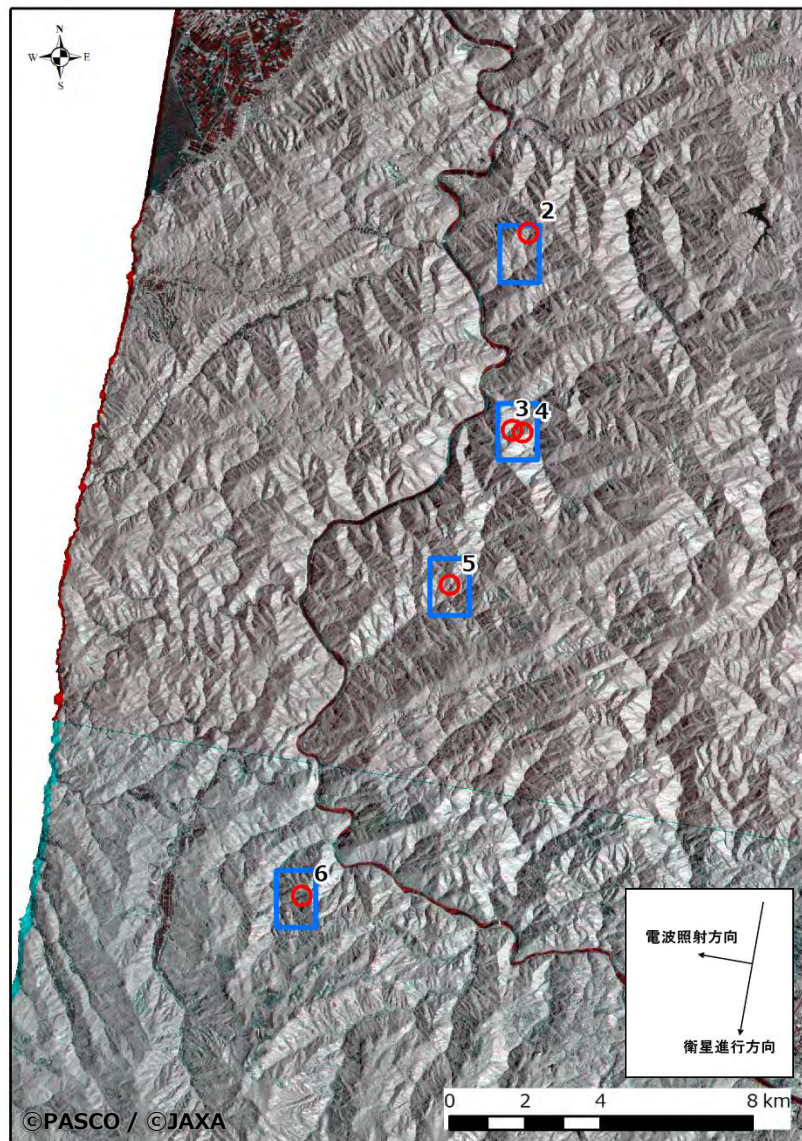


強度差分図

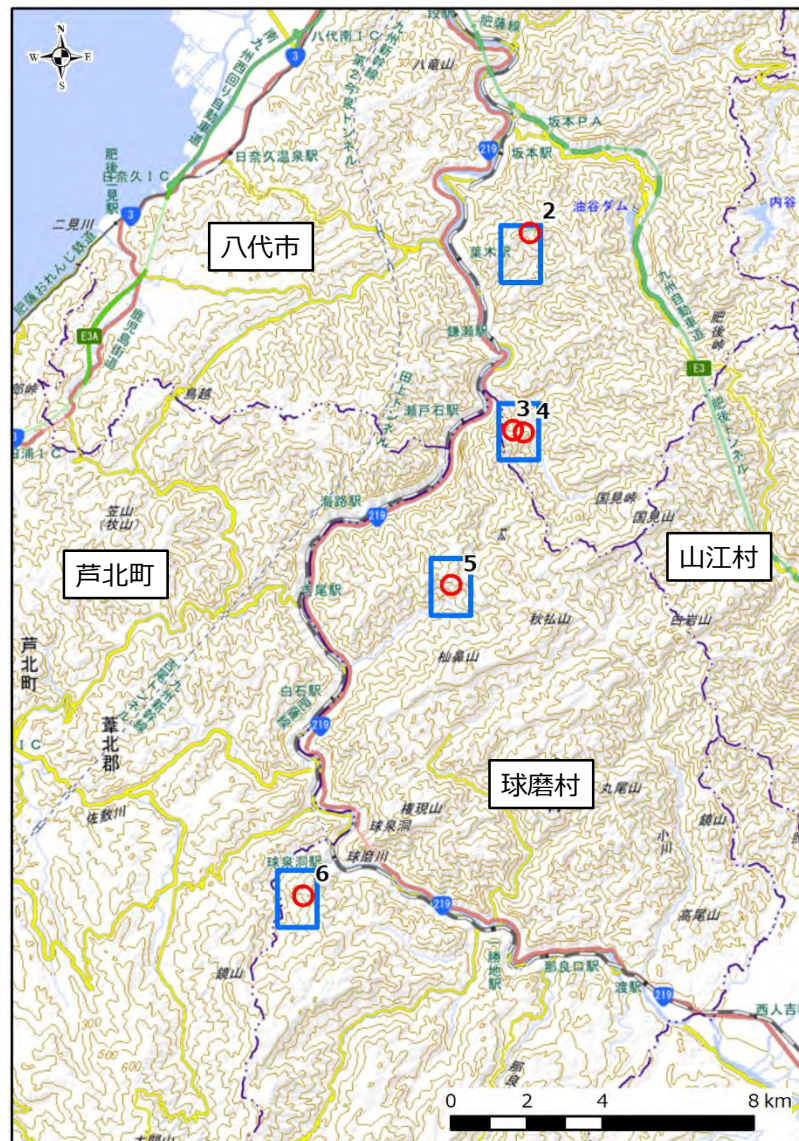


位置図(地理院地図)

# 索引図② (図中の数字は拡大図No)

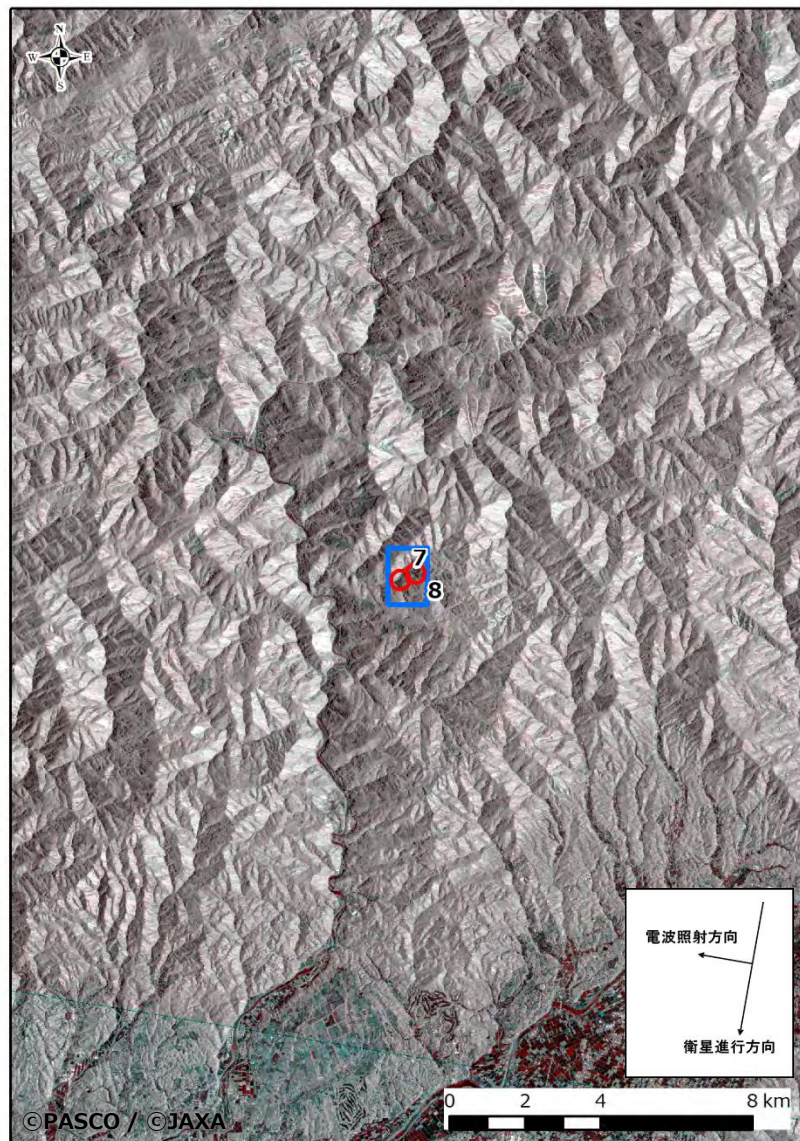


強度差分図



位置図(地理院地図)

# 索引図③ (図中の数字は拡大図No)

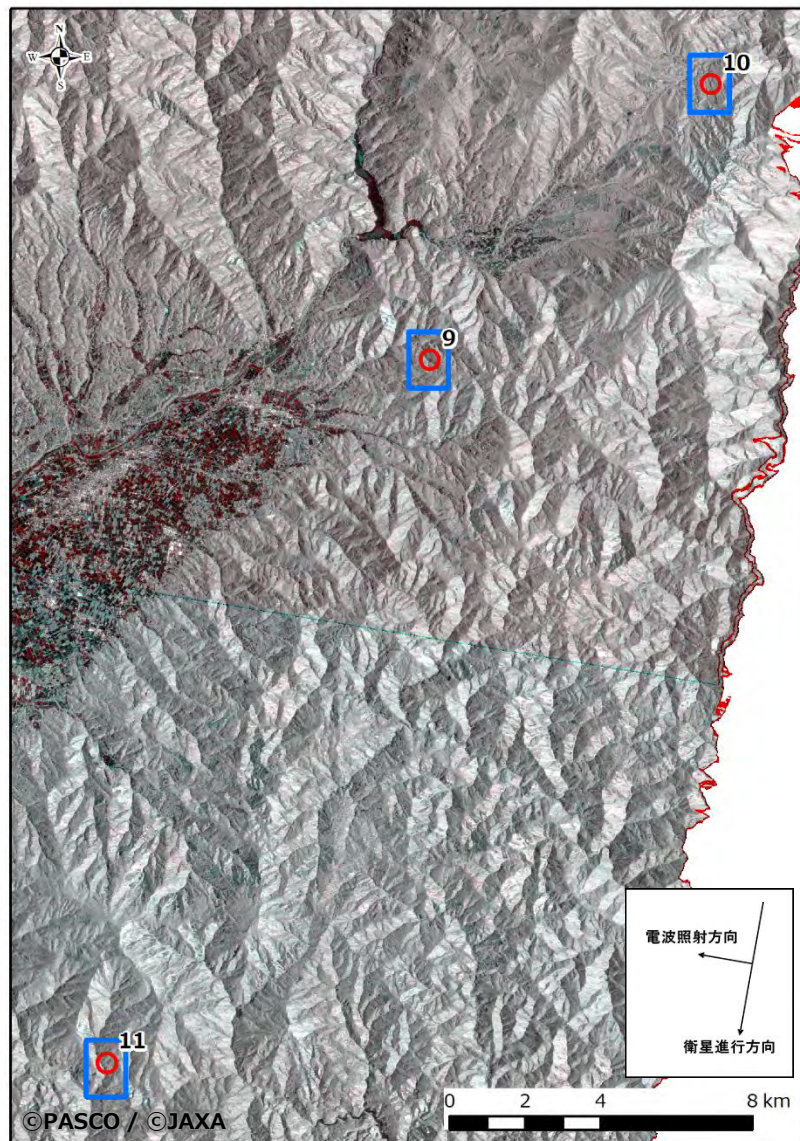


強度差分図



位置図(地理院地図)

# 索引図④ (図中の数字は拡大図No)

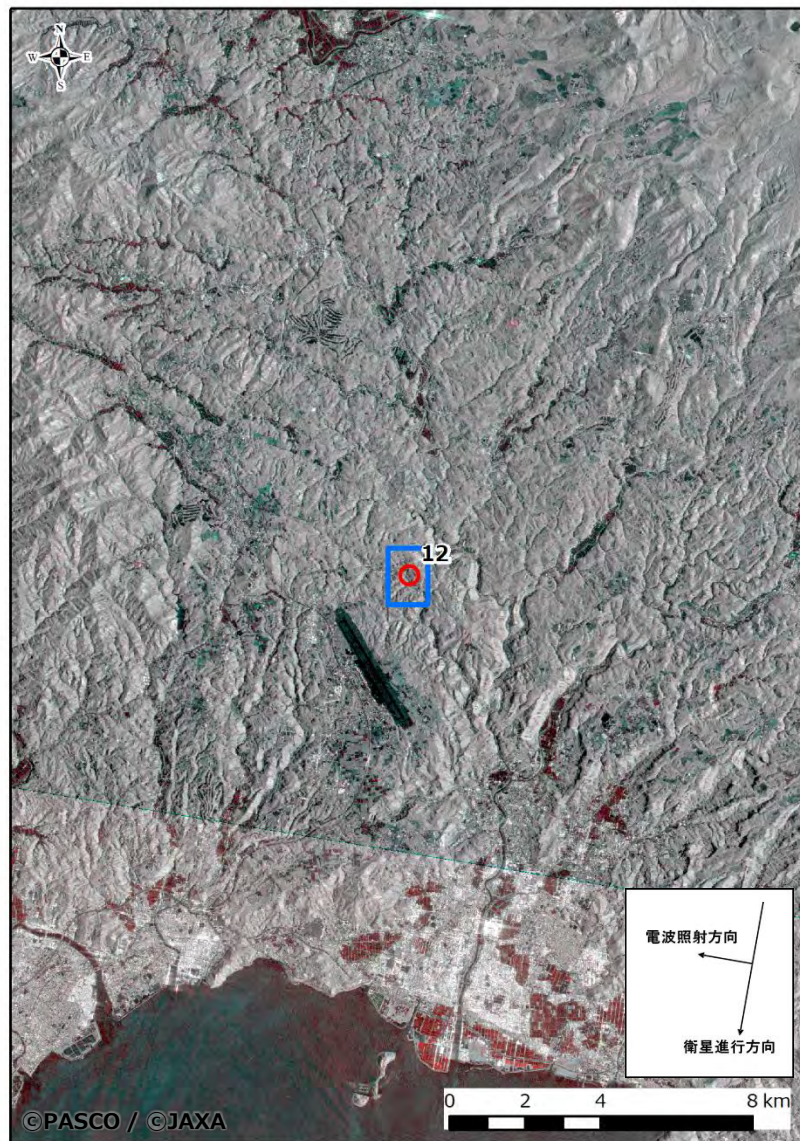


強度差分図



位置図(地理院地図)

# 索引図⑤ (図中の数字は拡大図No)

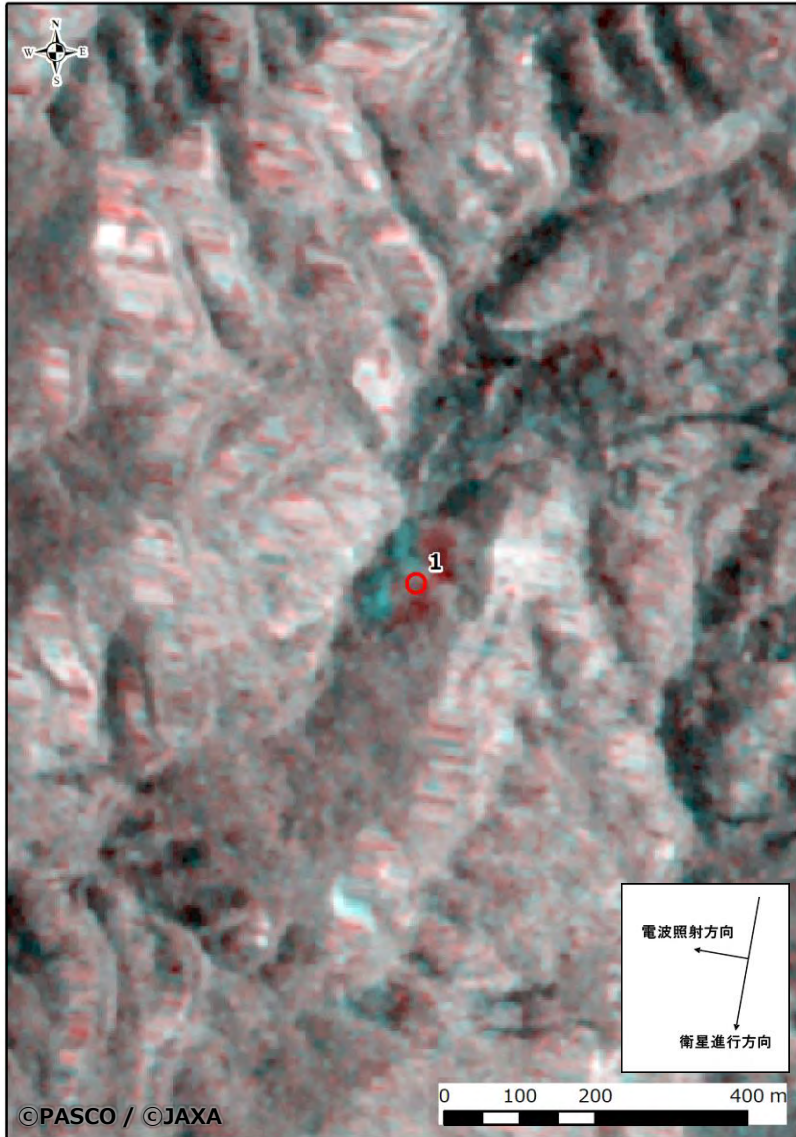


強度差分図

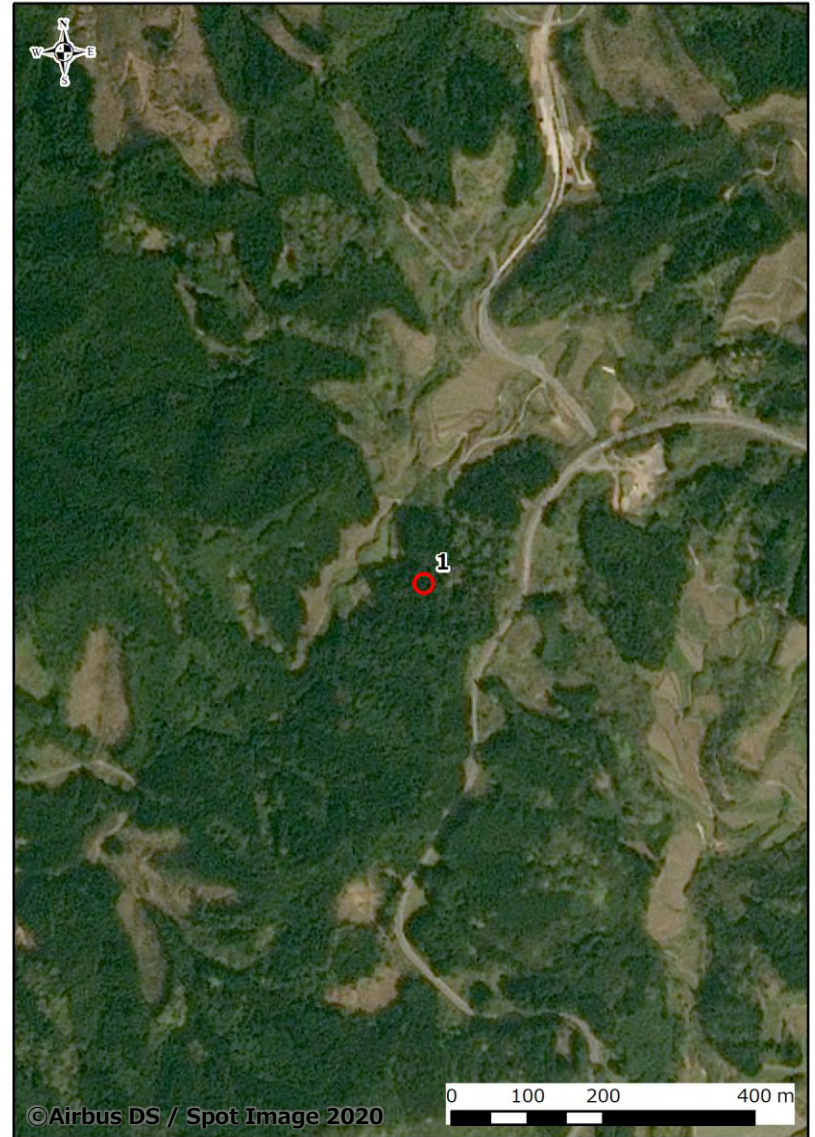


位置図(地理院地図)

# 拡大図 (No.1)



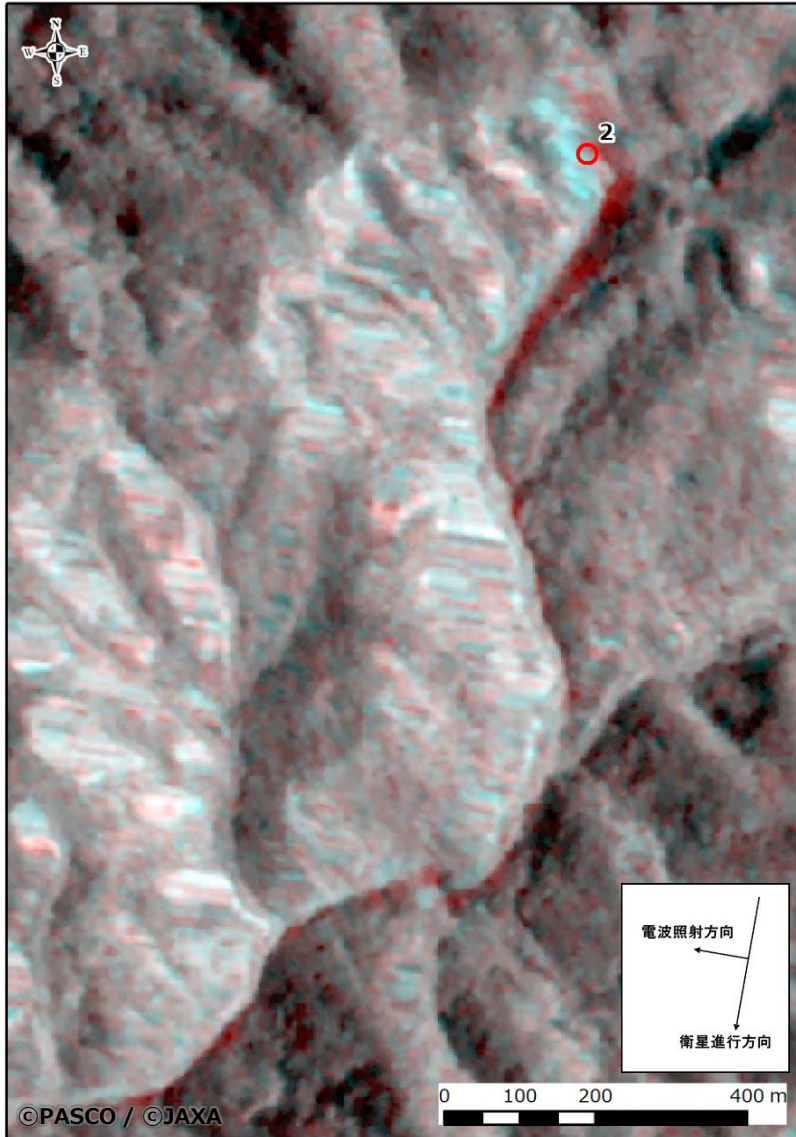
強度差分図



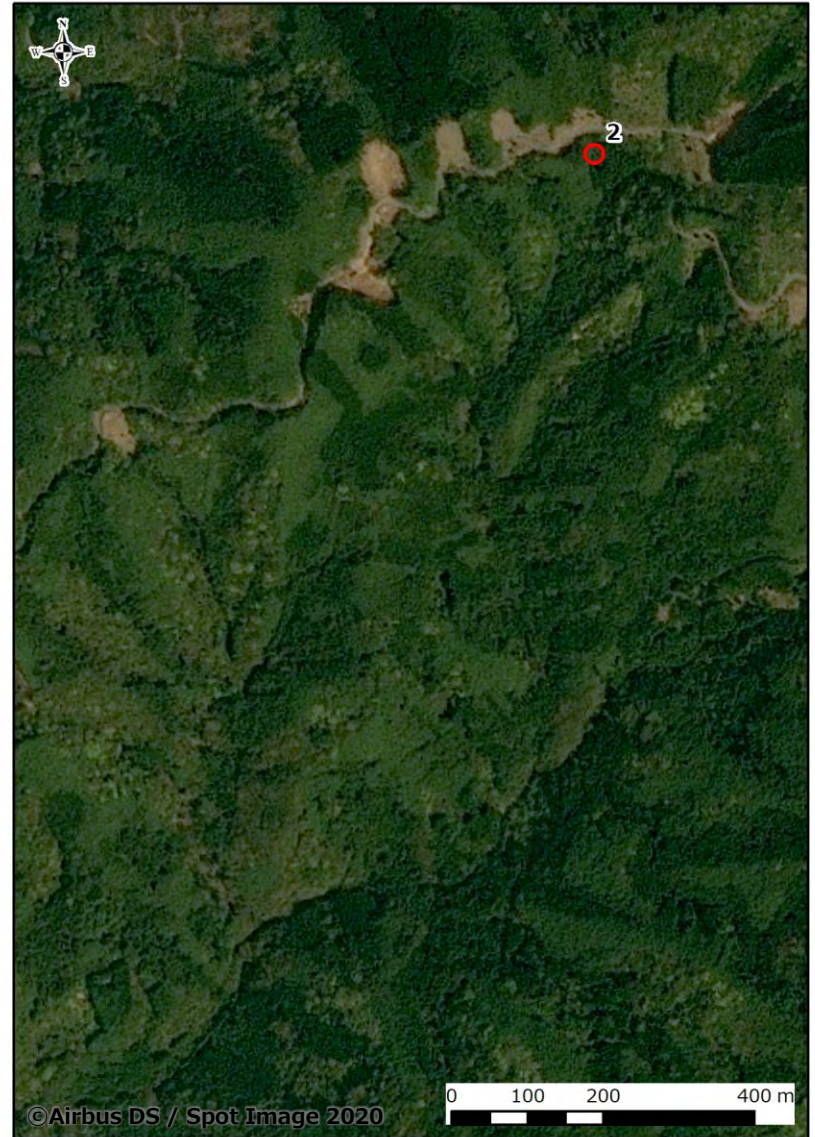
SPOT画像(2020年4月10日撮影)



# 拡大図 (No.2)

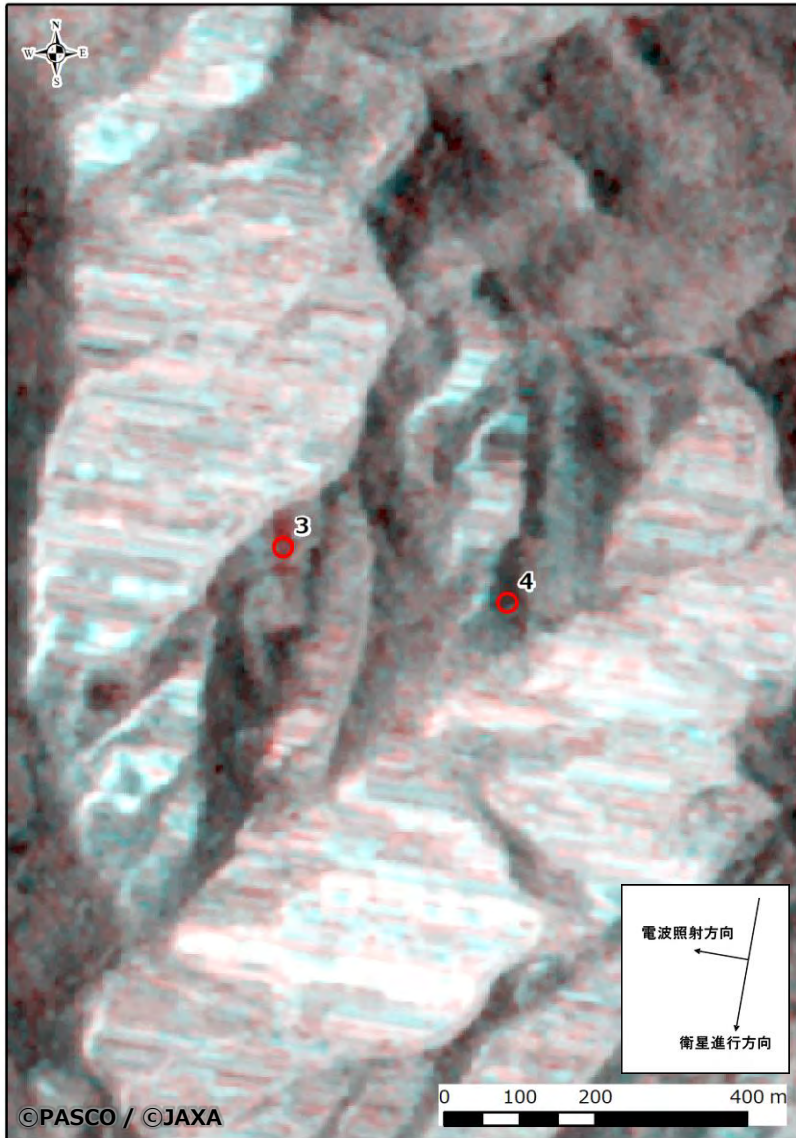


強度差分図



SPOT画像(2020年4月10日撮影)

# 拡大図 (No.3、No.4)

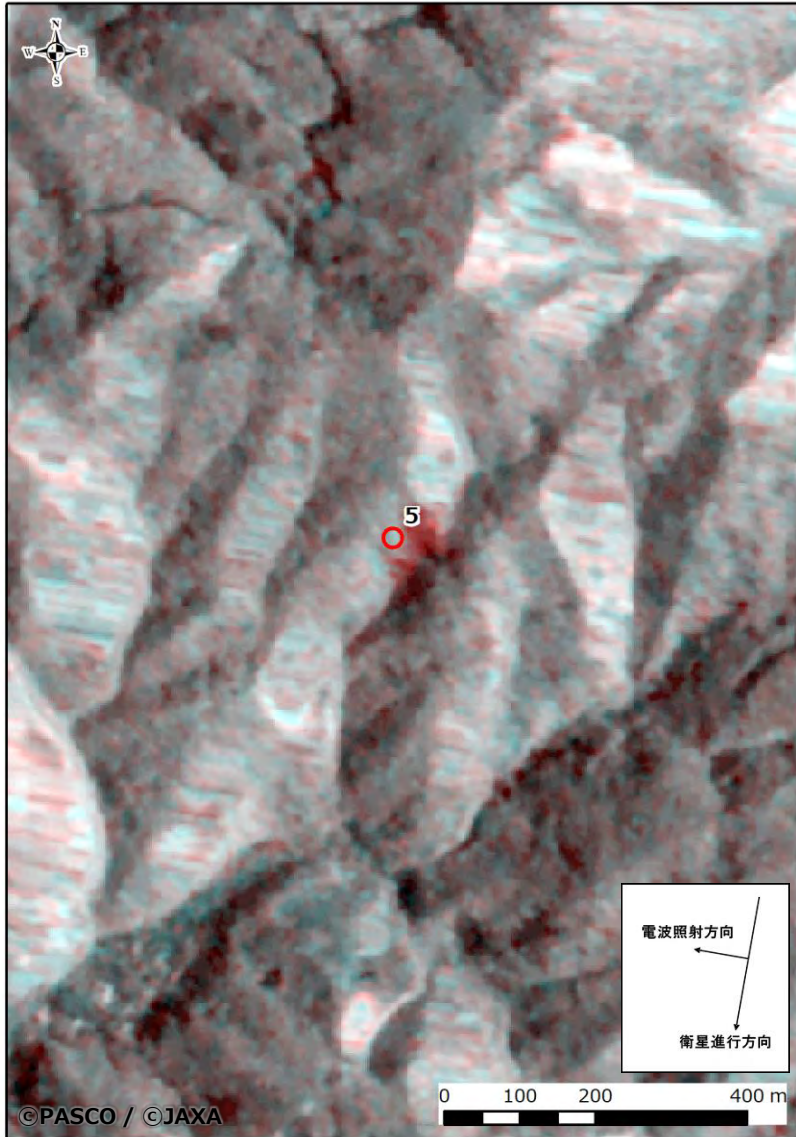


強度差分図

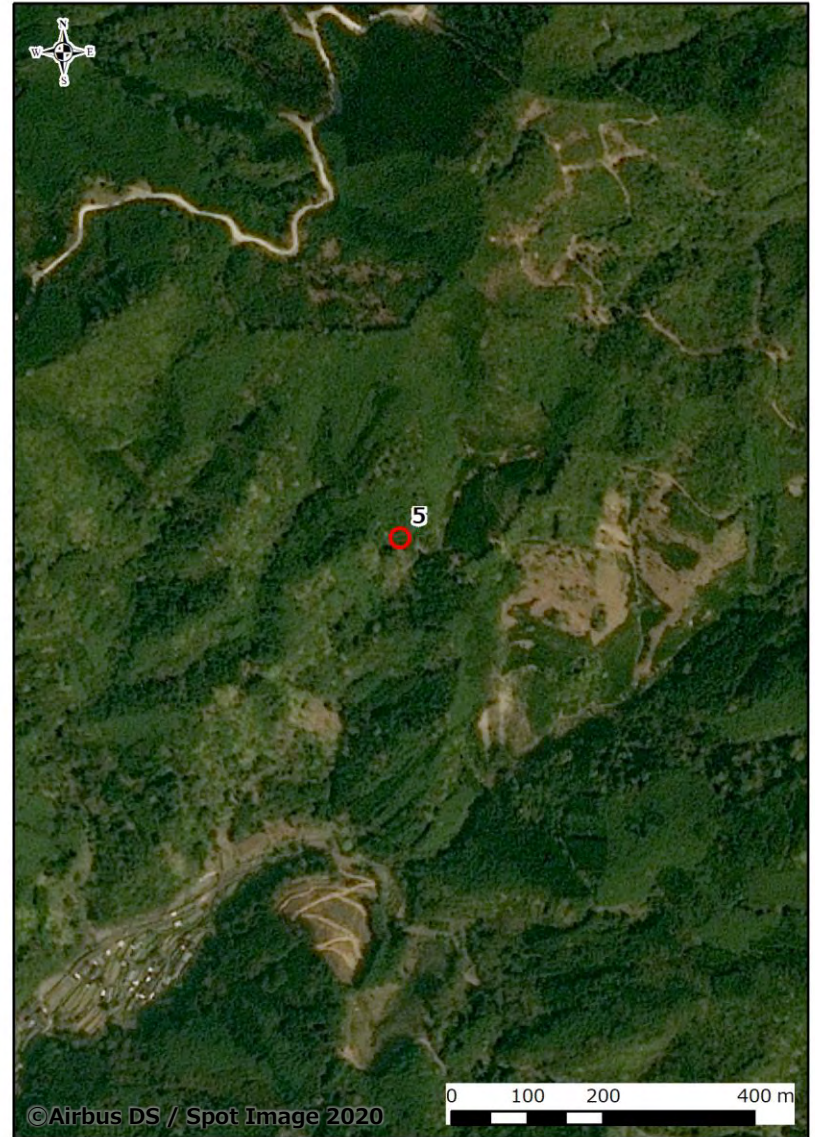


SPOT画像(2020年4月10日撮影)

# 拡大図 (No.5)

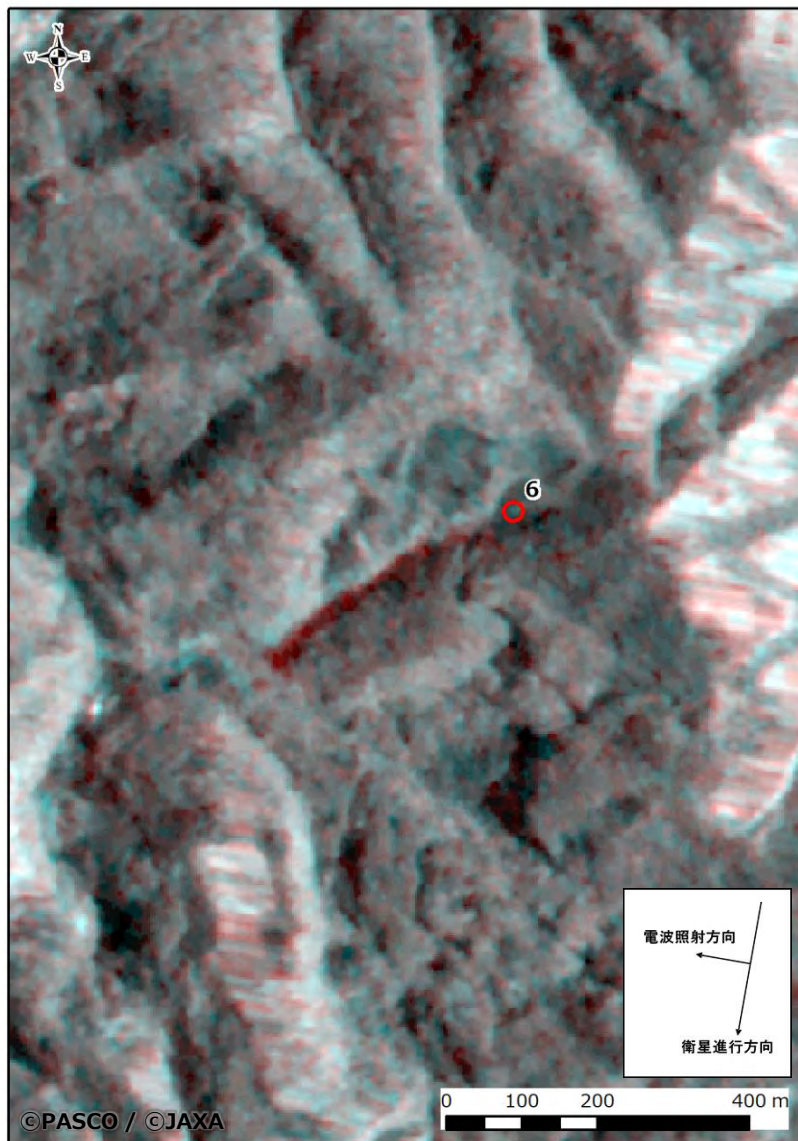


強度差分図

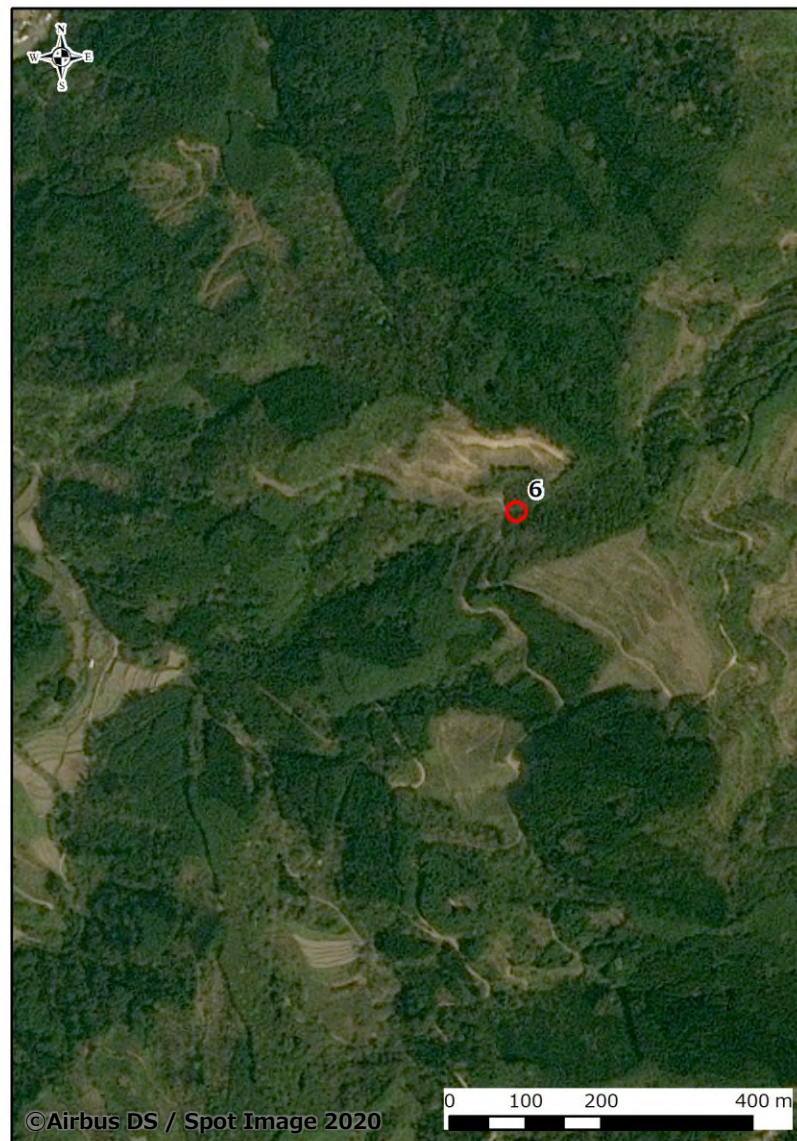


SPOT画像(2020年4月10日撮影)

# 拡大図 (No.6)

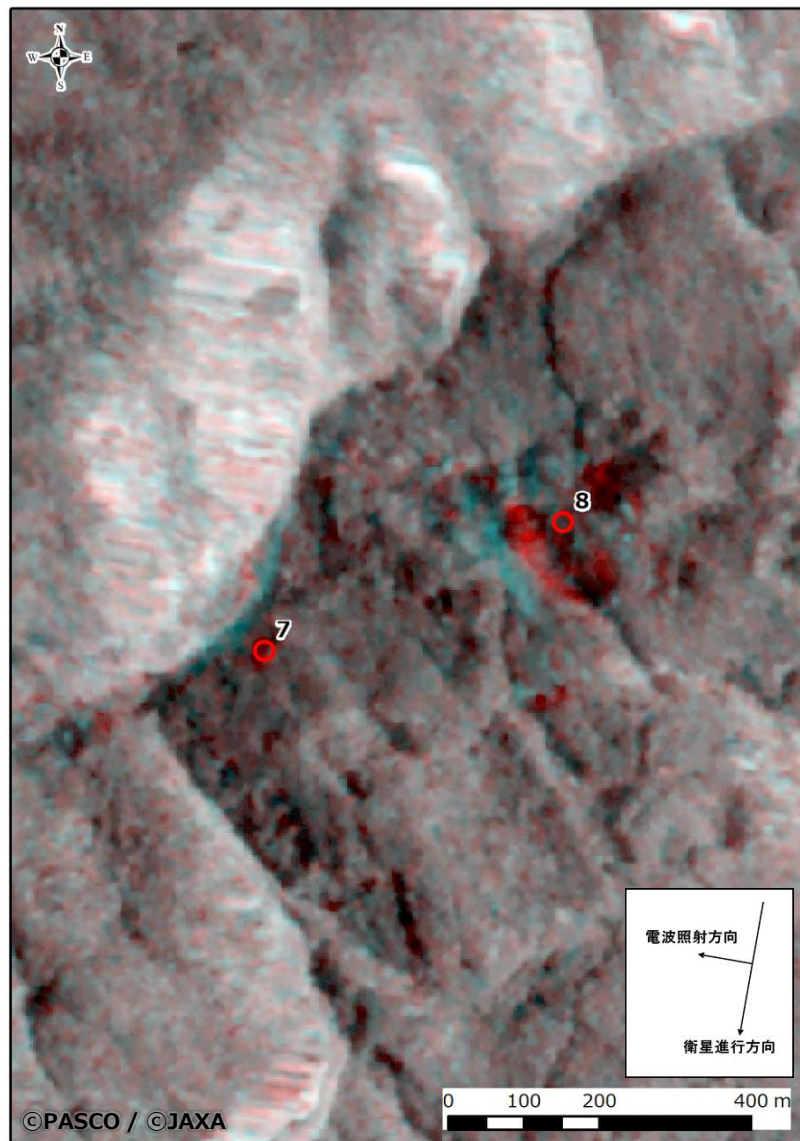


強度差分図

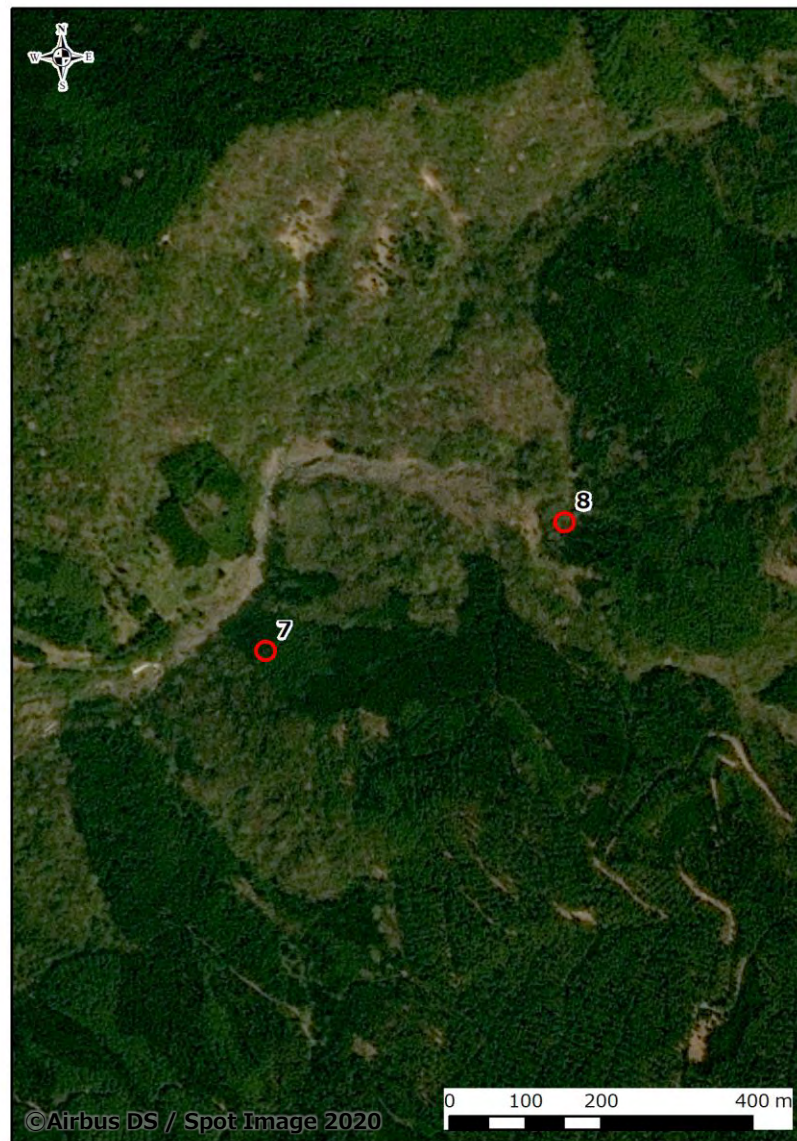


SPOT画像(2020年4月10日撮影)

# 拡大図 (No.7、No.8)

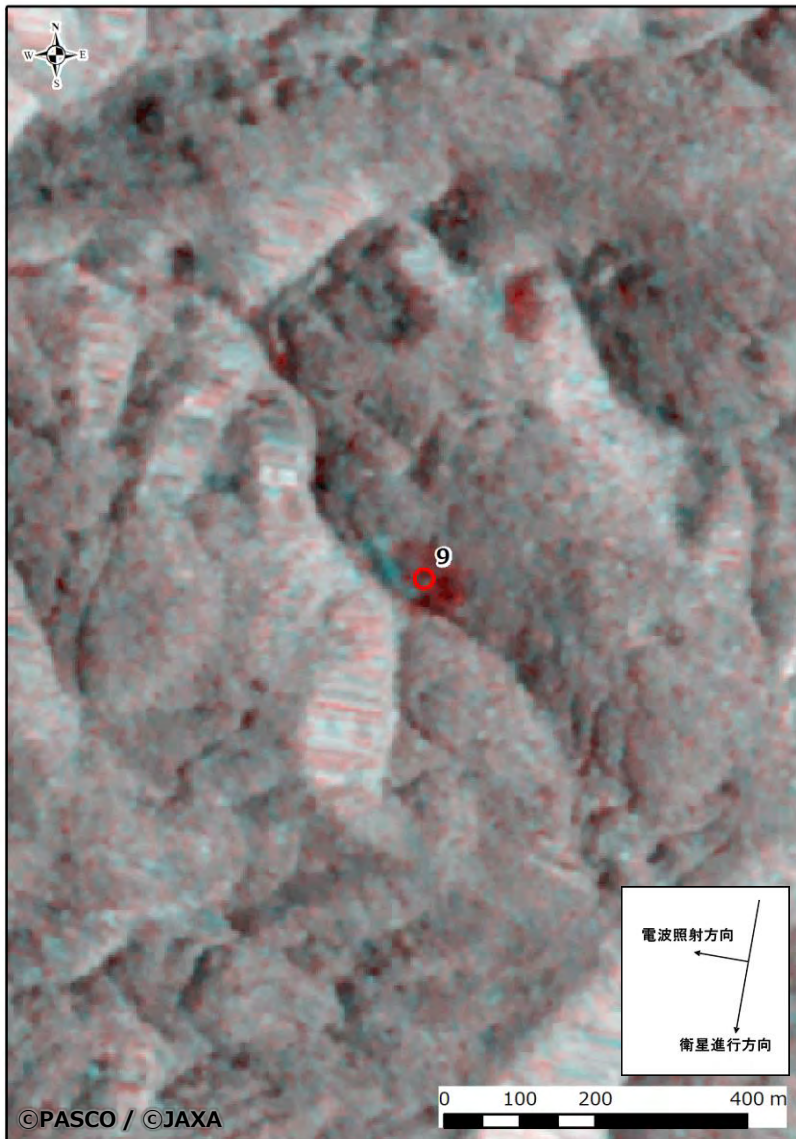


強度差分図

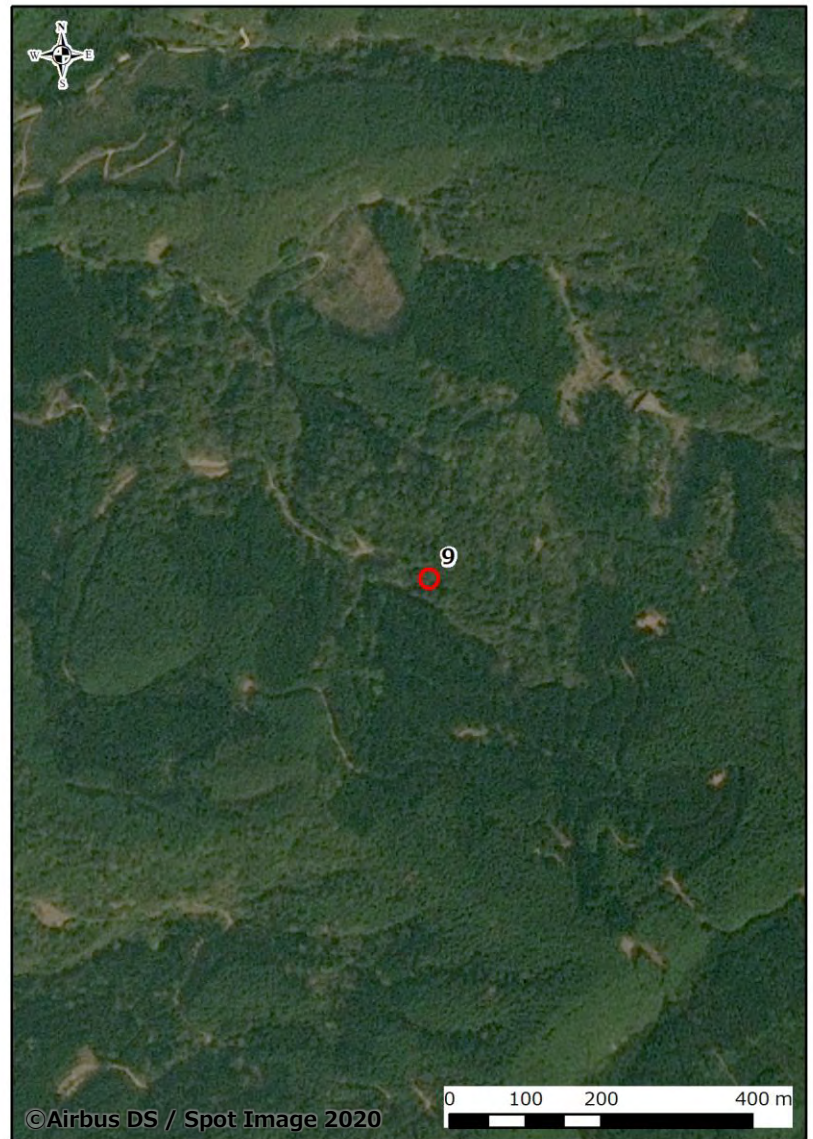


SPOT画像(2020年4月10日撮影)

# 拡大図 (No.9)

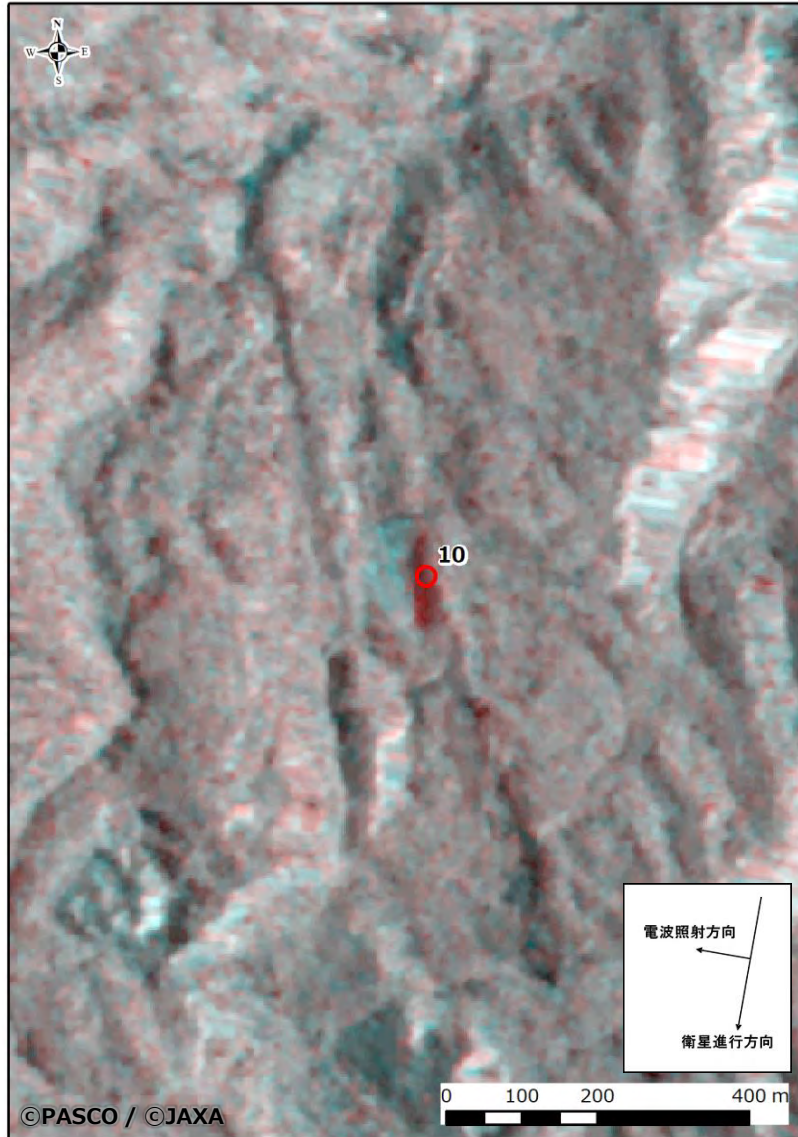


強度差分図



SPOT画像(2020年4月10日撮影)

# 拡大図 (No.10)

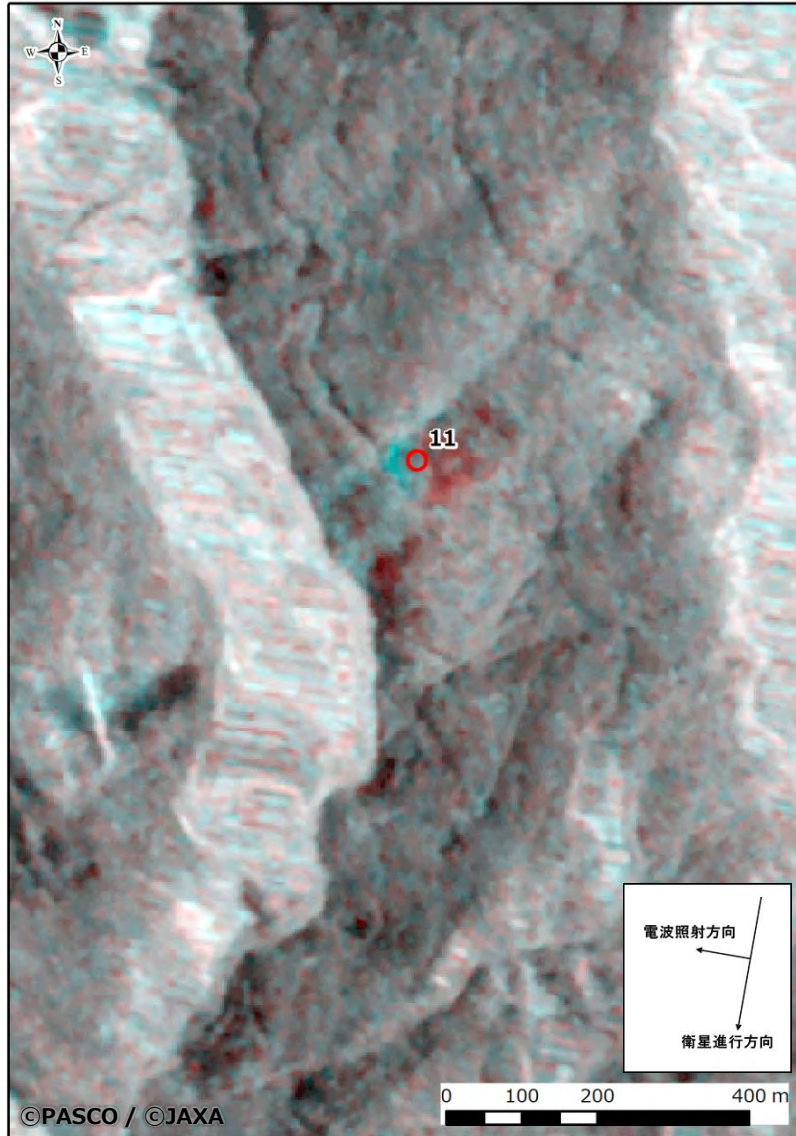


強度差分図



SPOT画像(2020年4月10日撮影)

# 拡大図 (No.11)



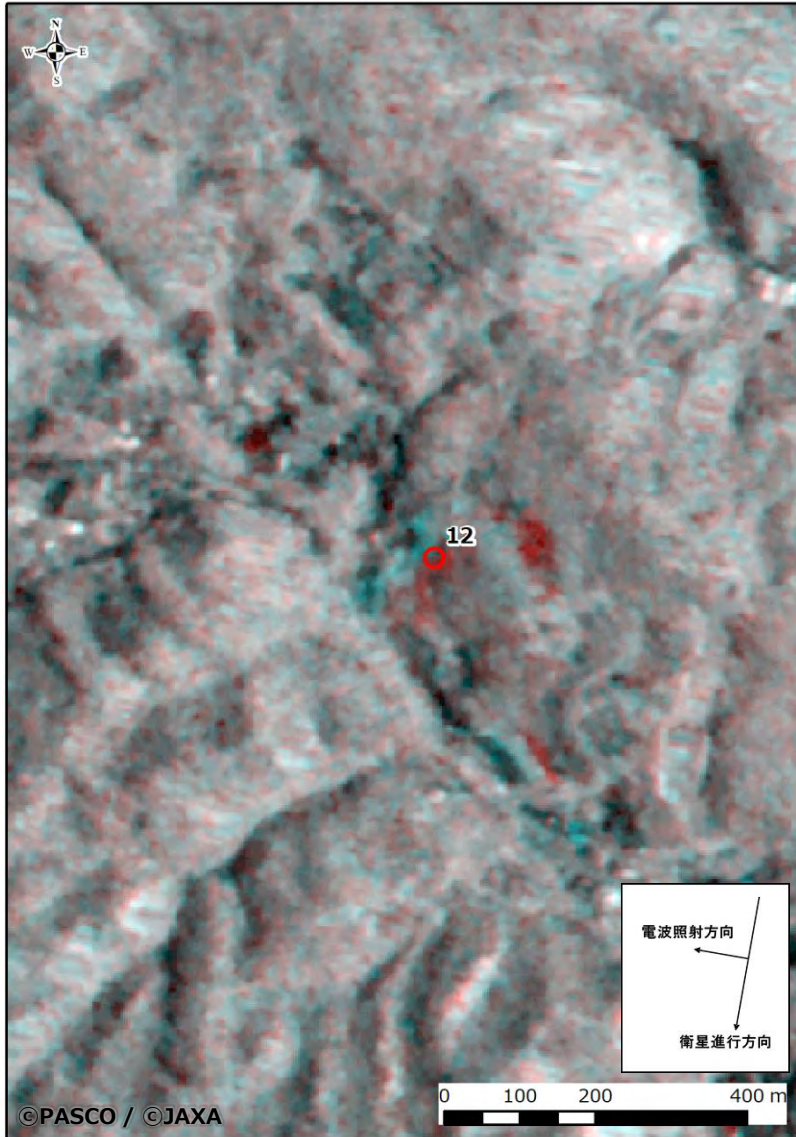
強度差分図



SPOT画像(2020年4月10日撮影)



# 拡大図 (No.12)



強度差分図



SPOT画像(2020年4月10日撮影)