

2020年7月 九州北部豪雨災害 衛星画像[ALOS-2]判読（土砂移動）

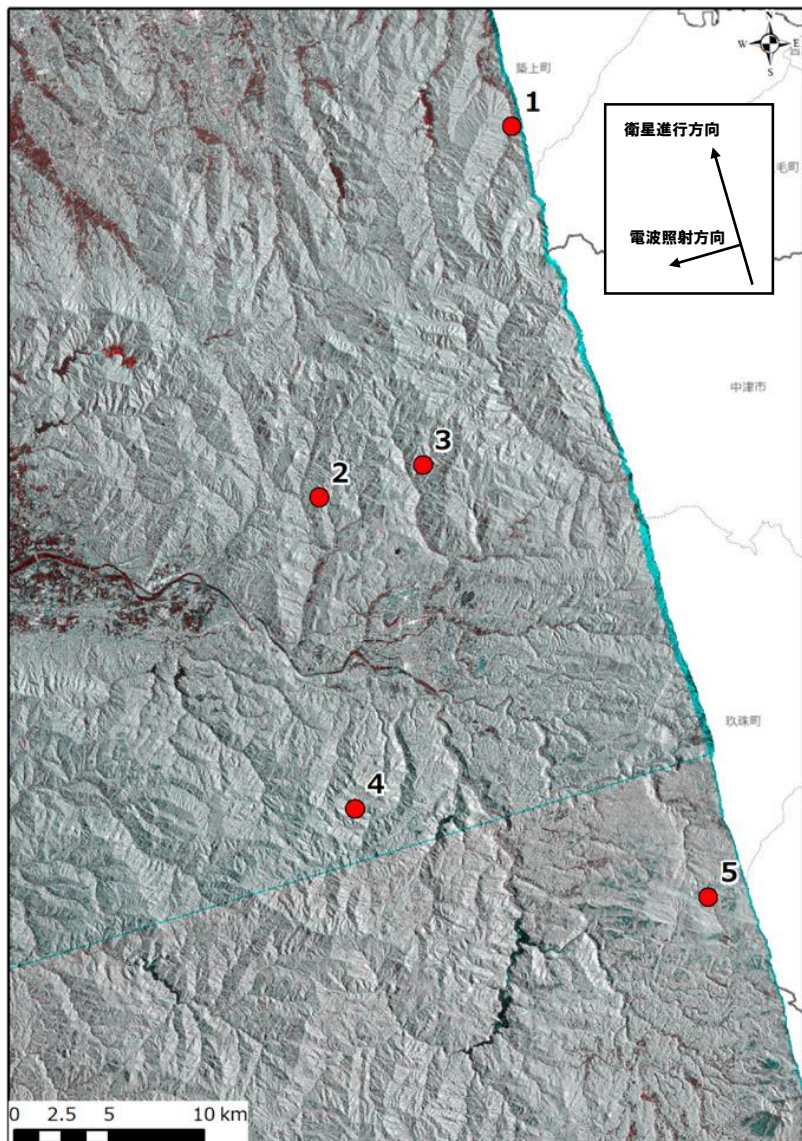
【撮影諸元】

撮影日時(発災後): 2020年7月7日 23:30(JST)
撮影日時(発災前): 2018年2月20日 23:30(JST)
撮影モード: Strip Map
観測方向: 北行軌道(左側観測)
入射角: 40.2度

【説明】

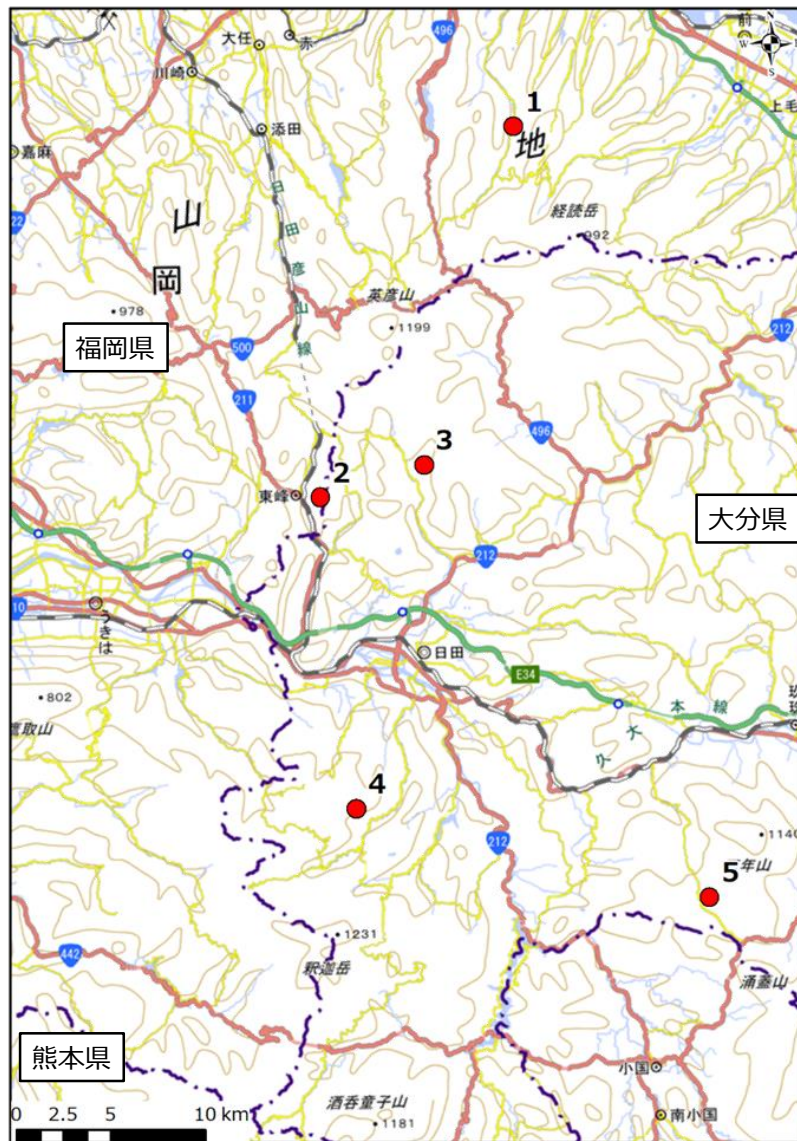
強度差分図は、災害前後で変化があった箇所を赤色または青色で示しています。赤で着色された箇所は森林から裸地に変化したと推定され、土砂移動が発生した可能性があります。
ただし、発災前後の間隔が2年以上あり季節も異なるため、本災害の土砂移動以外の変化箇所も赤または青で着色される場合があります。

索引図 (図中の数字は拡大図No)



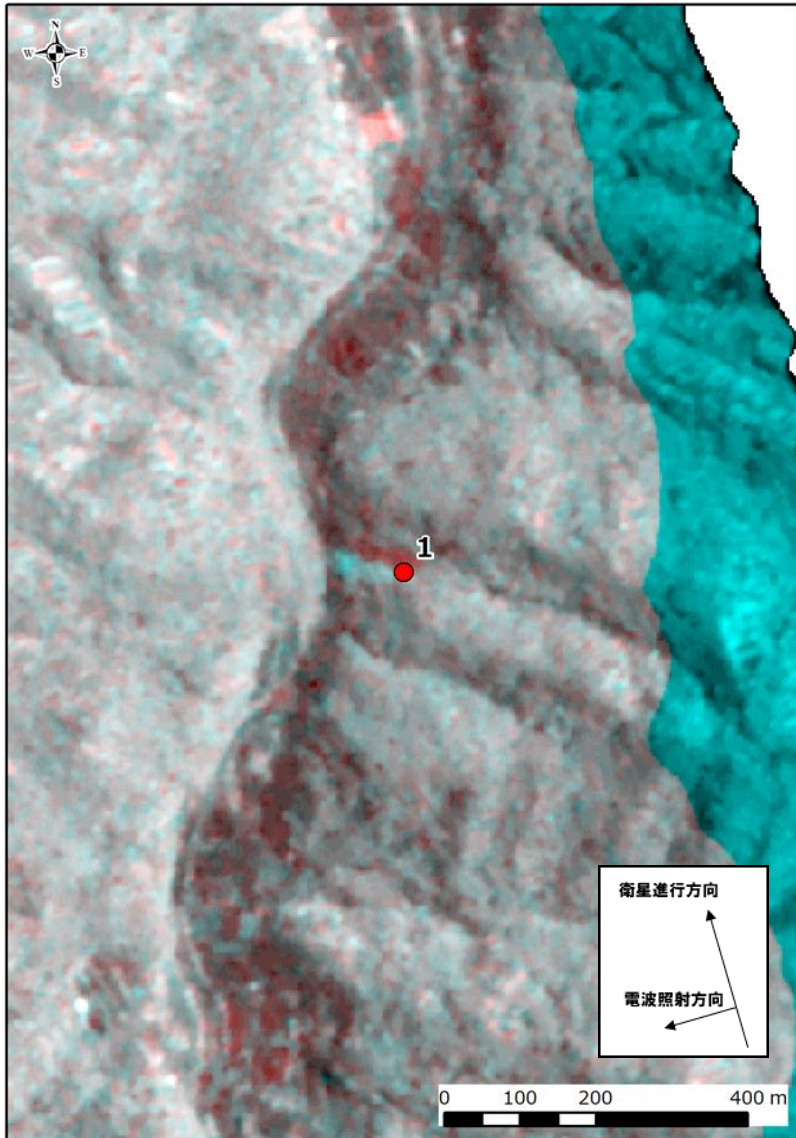
©PASCO / ©JAXA

強度差分図



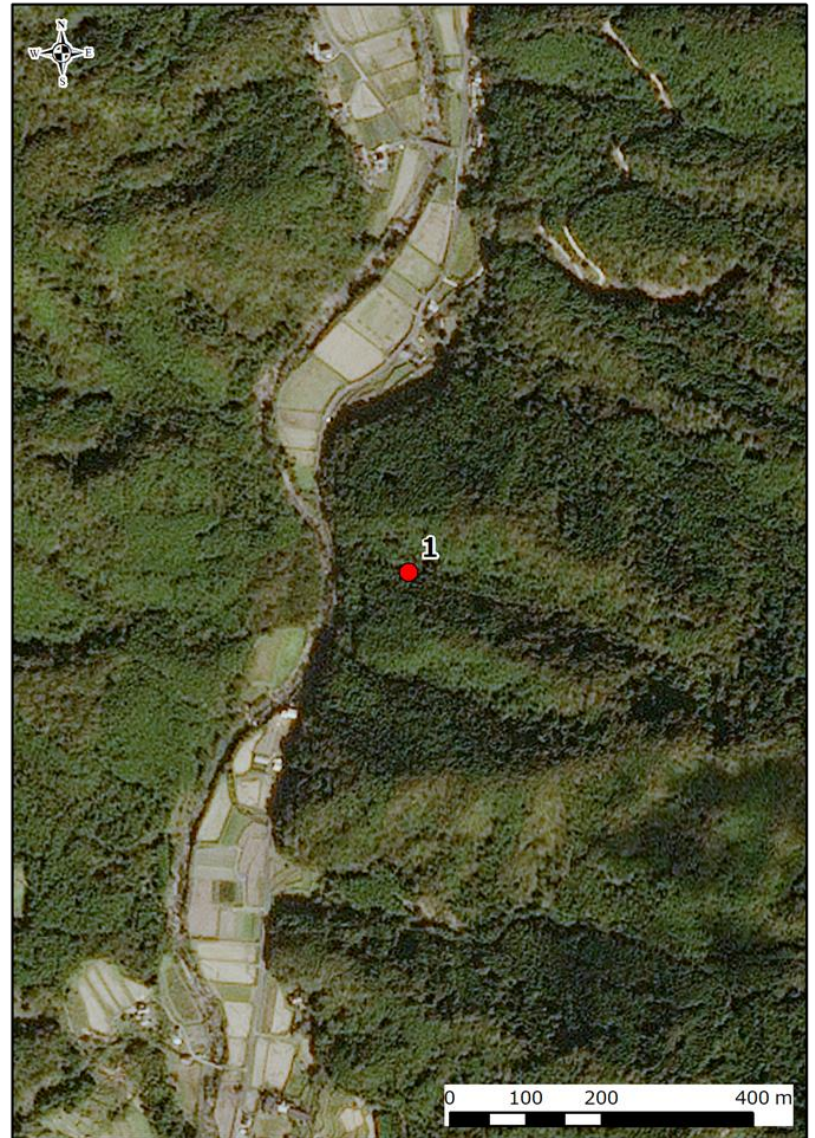
位置図(地理院地図)

拡大図 (No.1)



©PASCO / ©JAXA

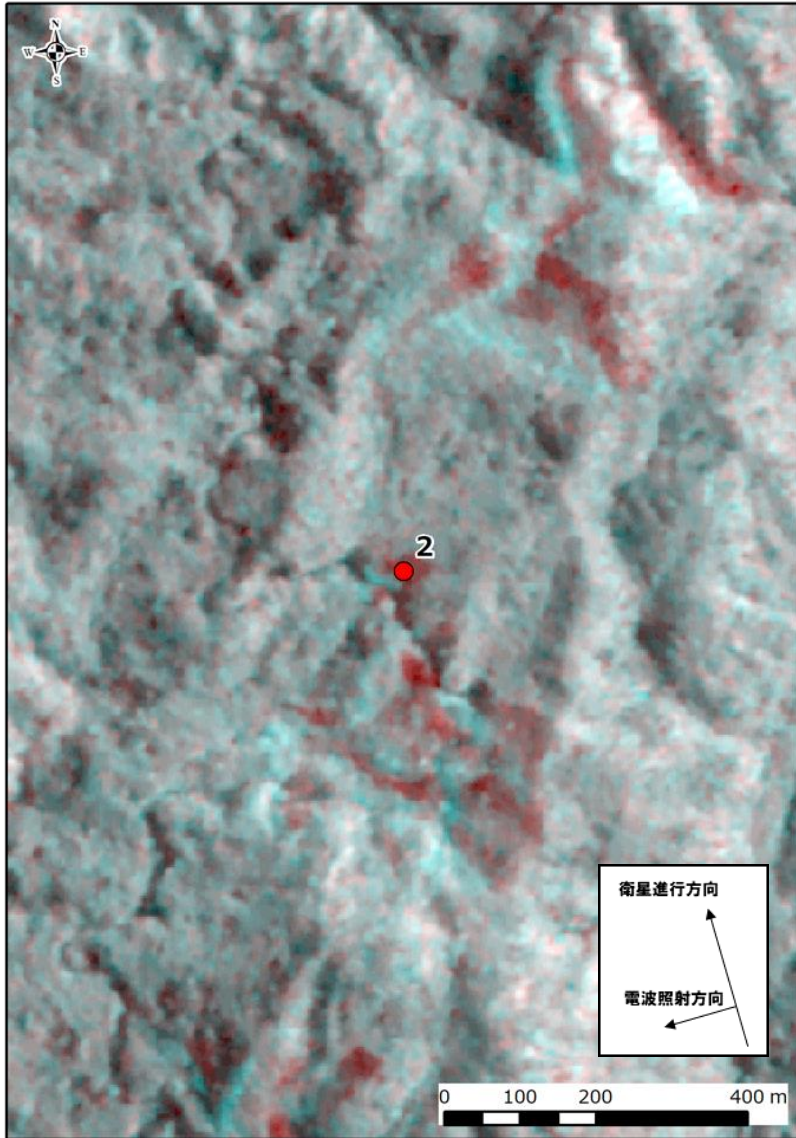
強度差分図



©Airbus DS / Spot Image 2019

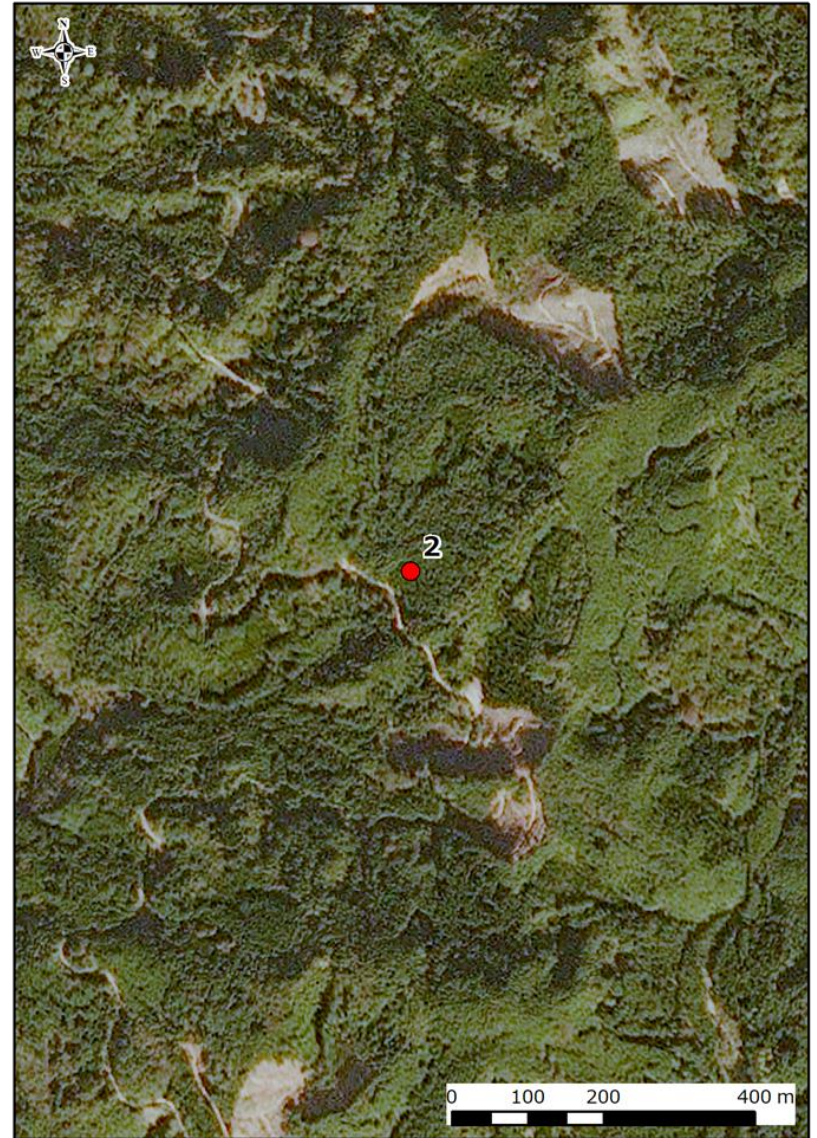
SPOT画像(2019年撮影)

拡大図 (No.2)



©PASCO / ©JAXA

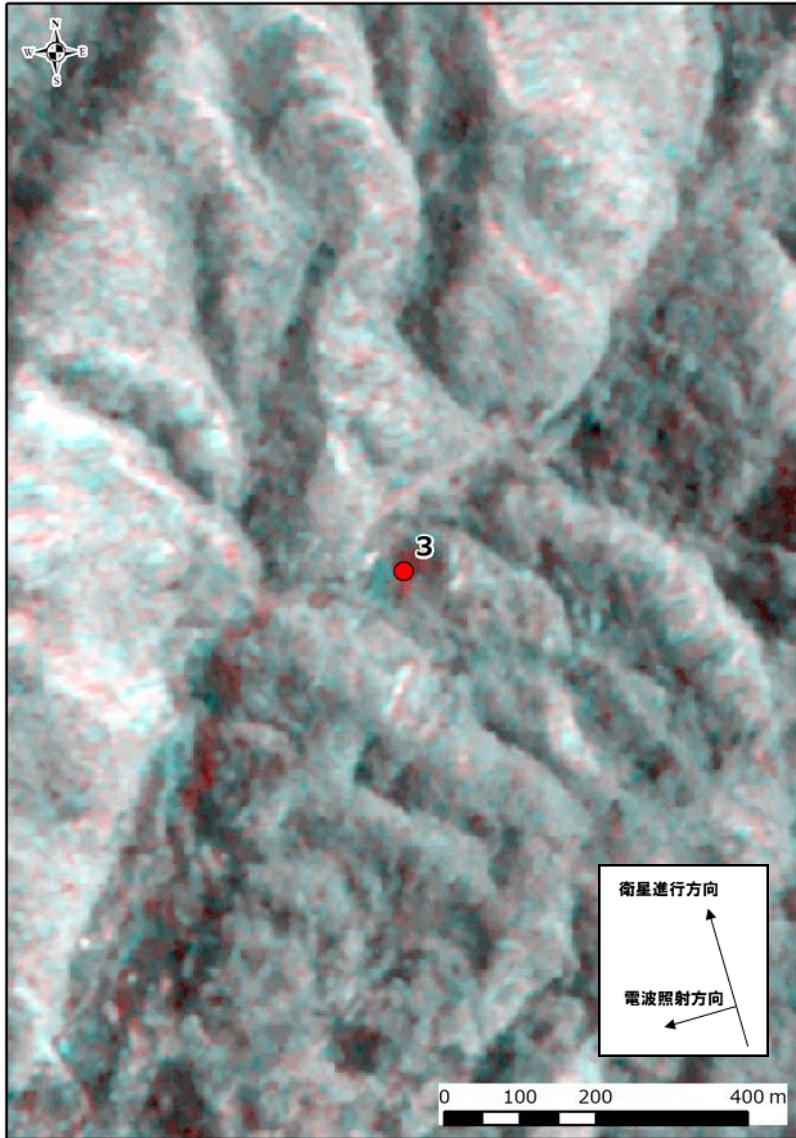
強度差分図



©Airbus DS / Spot Image 2019

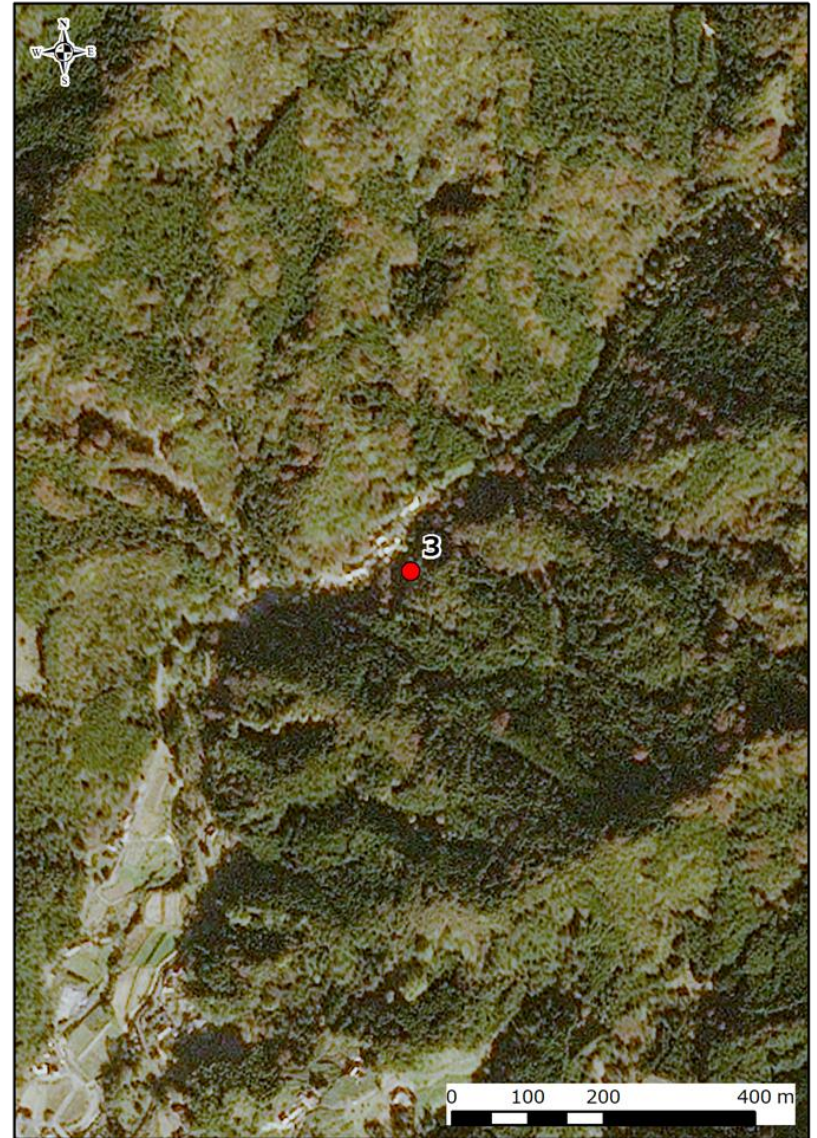
SPOT画像(2019年撮影)

拡大図 (No.3)



©PASCO / ©JAXA

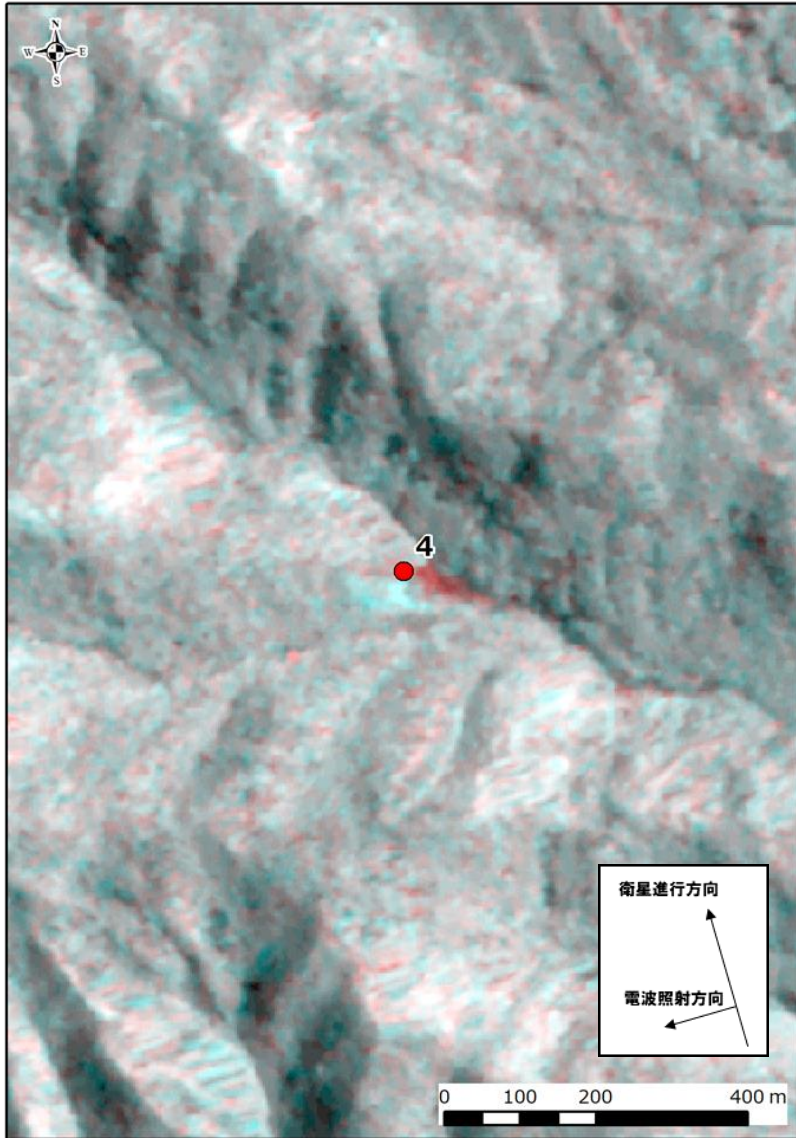
強度差分図



©Airbus DS / Spot Image 2019

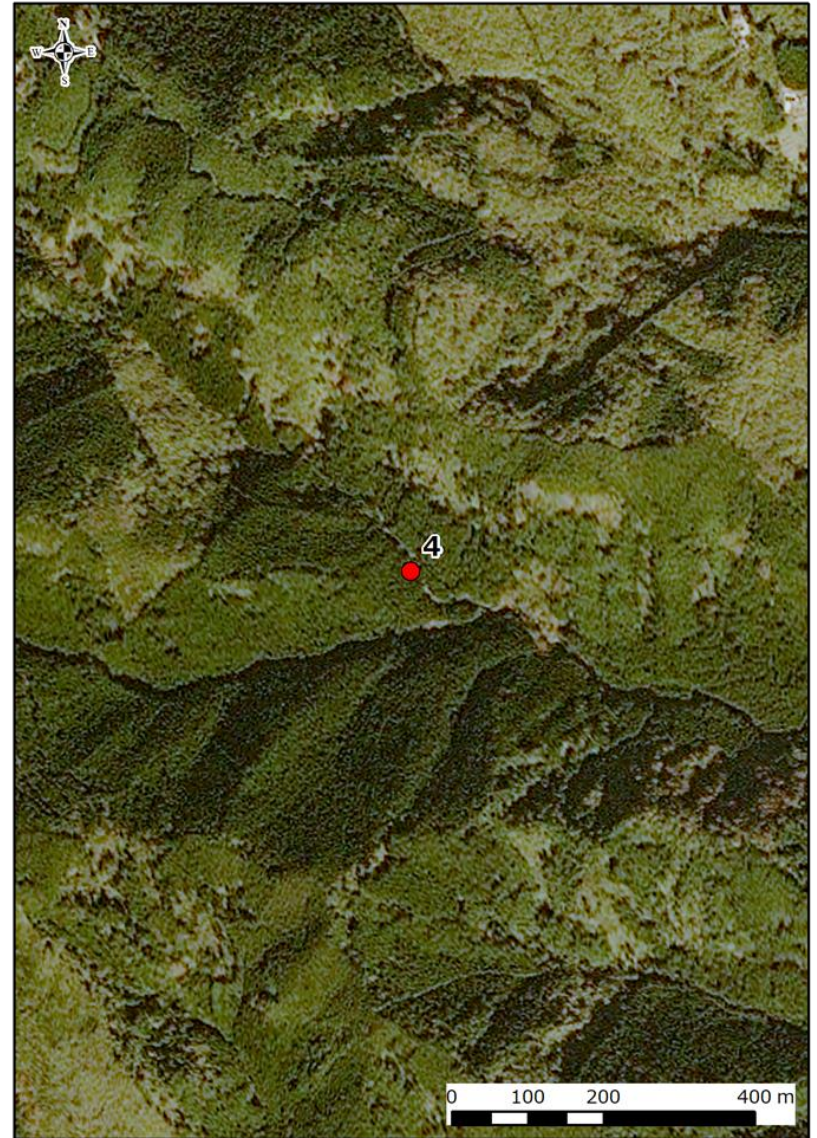
SPOT画像(2019年撮影)

拡大図 (No.4)



©PASCO / ©JAXA

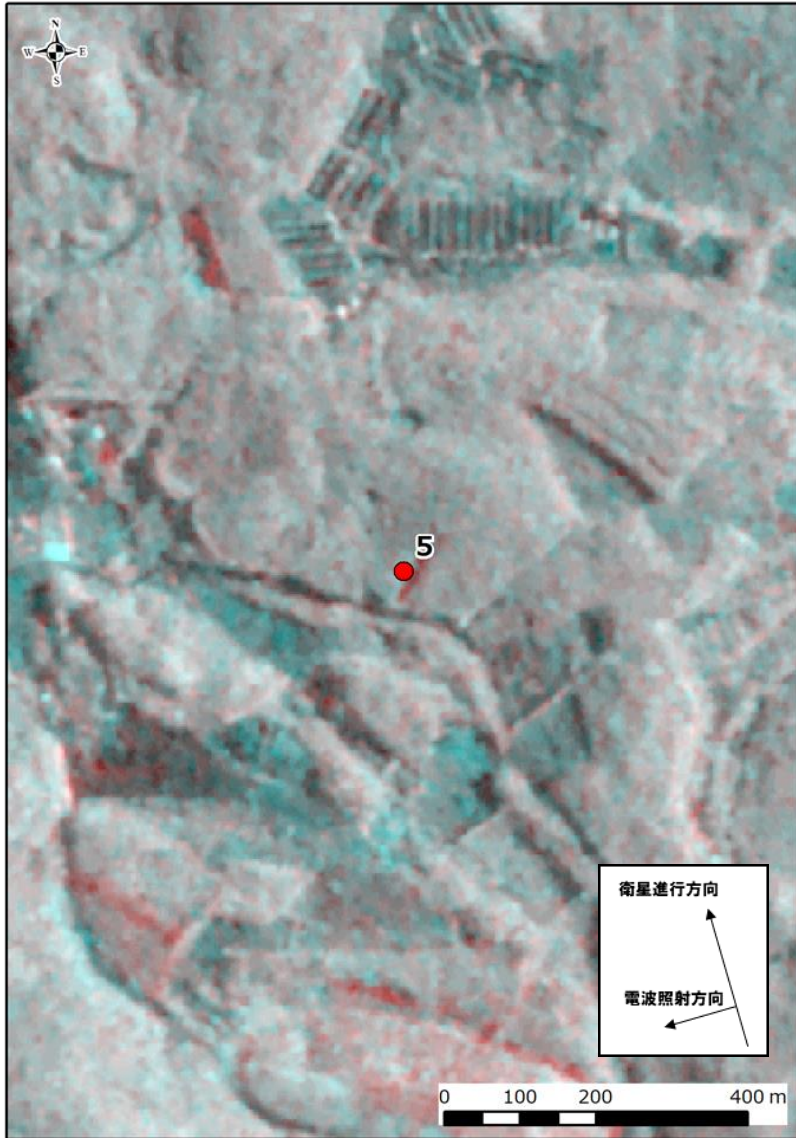
強度差分図



©Airbus DS / Spot Image 2019

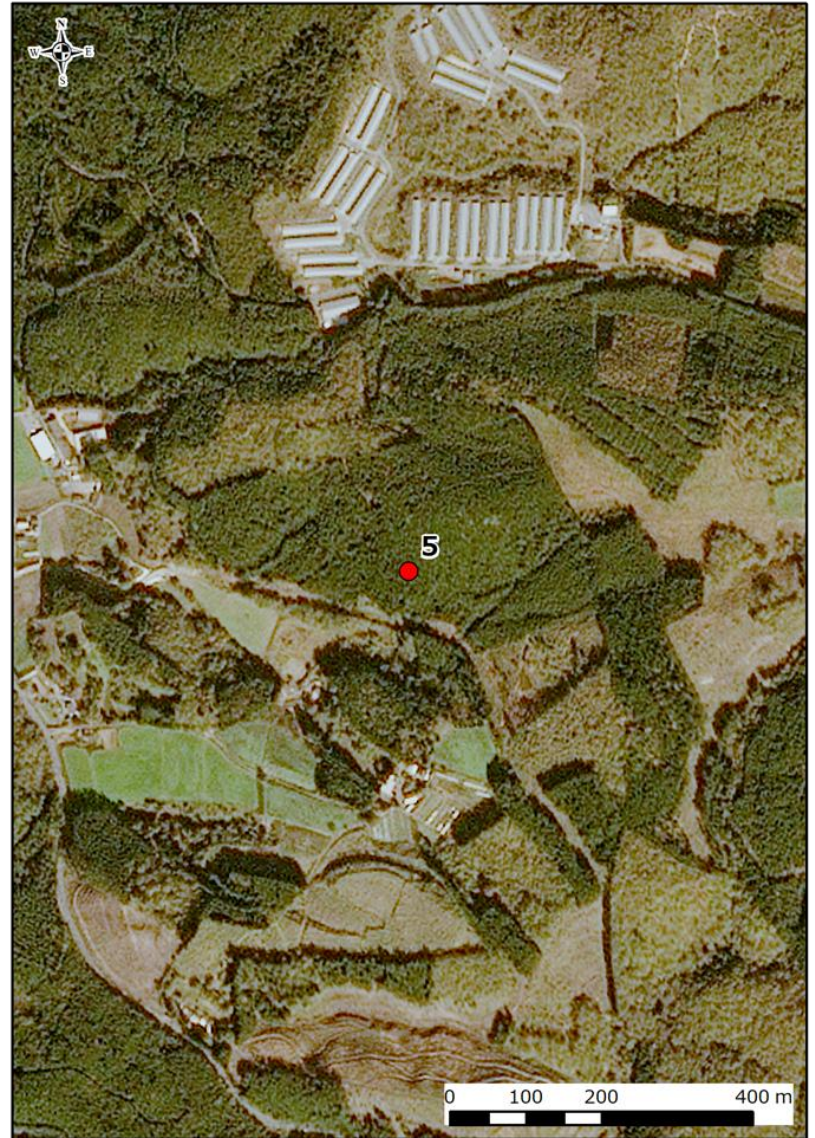
SPOT画像(2019年撮影)

拡大図 (No.5)



©PASCO / ©JAXA

強度差分図



©Airbus DS / Spot Image 2019

SPOT画像(2019年撮影)