

2022年8月3日からの大雨災害 衛星画像判読（土砂移動） -速報-

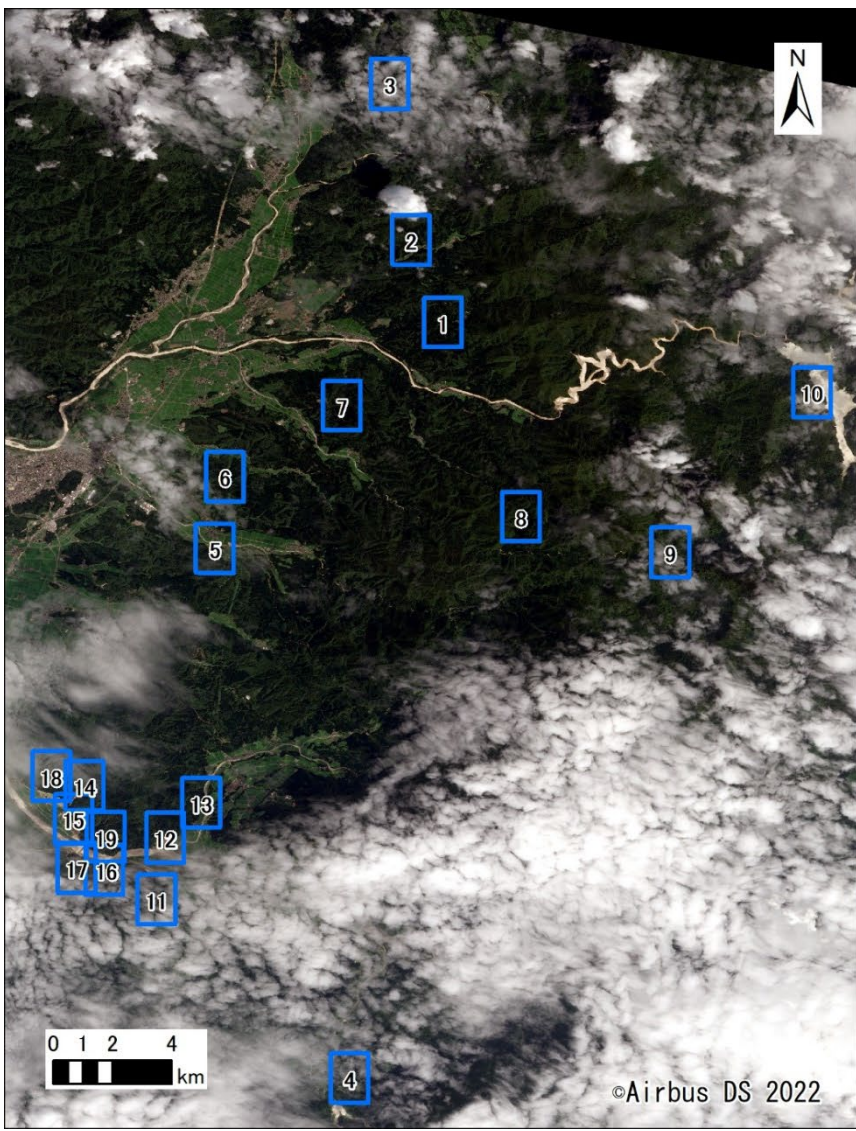
■作業方法

- ・使用画像: SPOT 6&7(衛星分解能: 1.5m) ・撮像時期: 2022年8月5日 ※発災前画像(2021年)
- ・新潟県荒川流域および村上地区を対象に発災前後の画像を比較し、土砂移動痕跡と推定される箇所を抽出しました。
- ・本作業は短時間で実施したものであり、速報レベルの抽出精度であることをご了承ください。

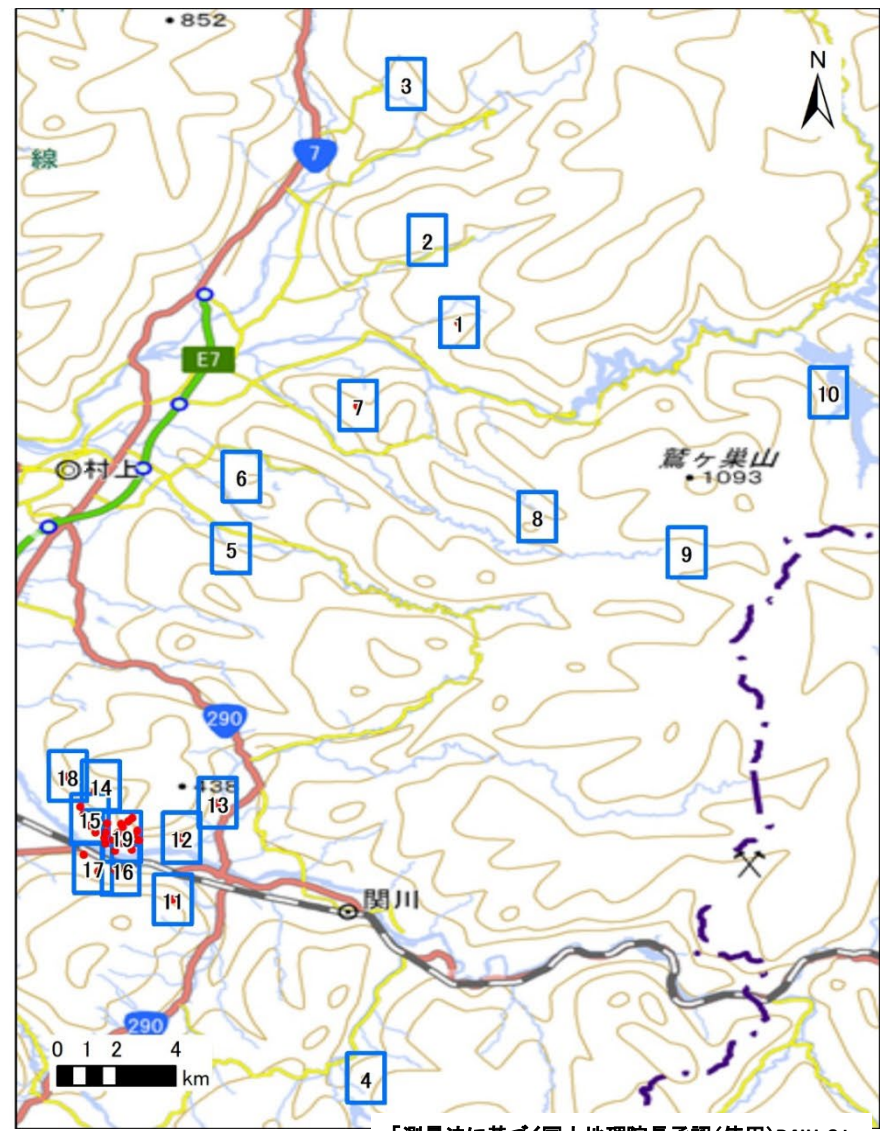
■注意点

- ・雲や影の影響により、視認できない範囲は対象外としています。
- ・抽出箇所は比較画像の撮像期間中に、変化があると判断された箇所を抽出しています(2021年-2022.08.3)。

索引図 (図中の数字は拡大図No)



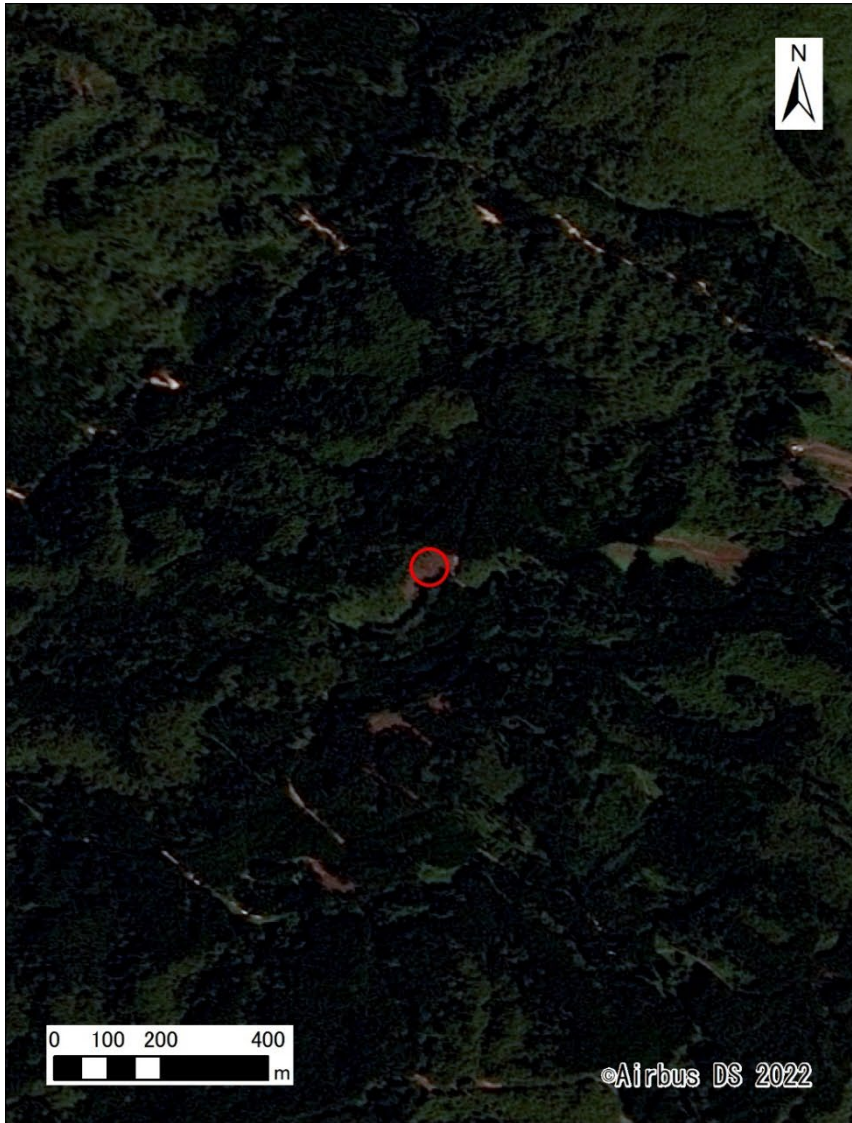
SPOT画像(2022年8月5日撮像)



「測量法に基づく国土地理院長承認(使用)R4JHs8」

位置図(地理院地図)

拡大図 (No1)

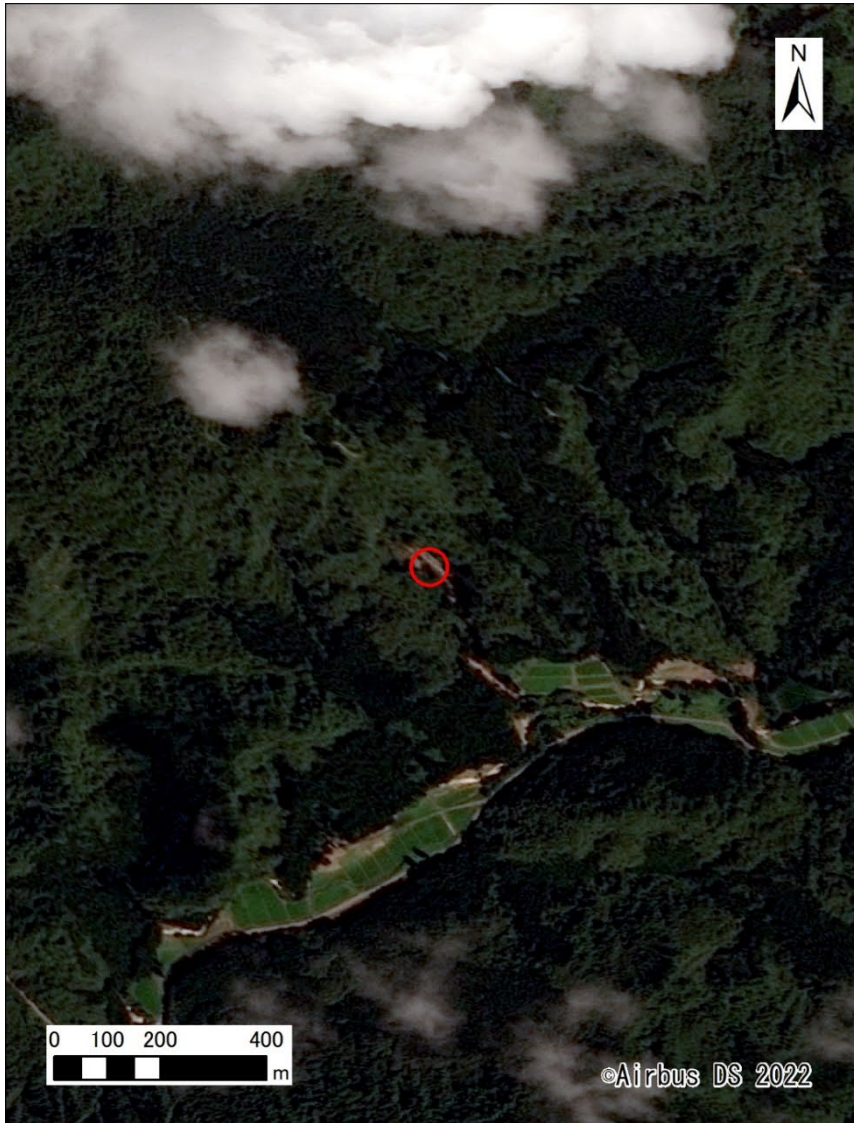


SPOT画像(2022年8月5日撮像)



SPOT画像(2021年撮像)

拡大図 (No2)

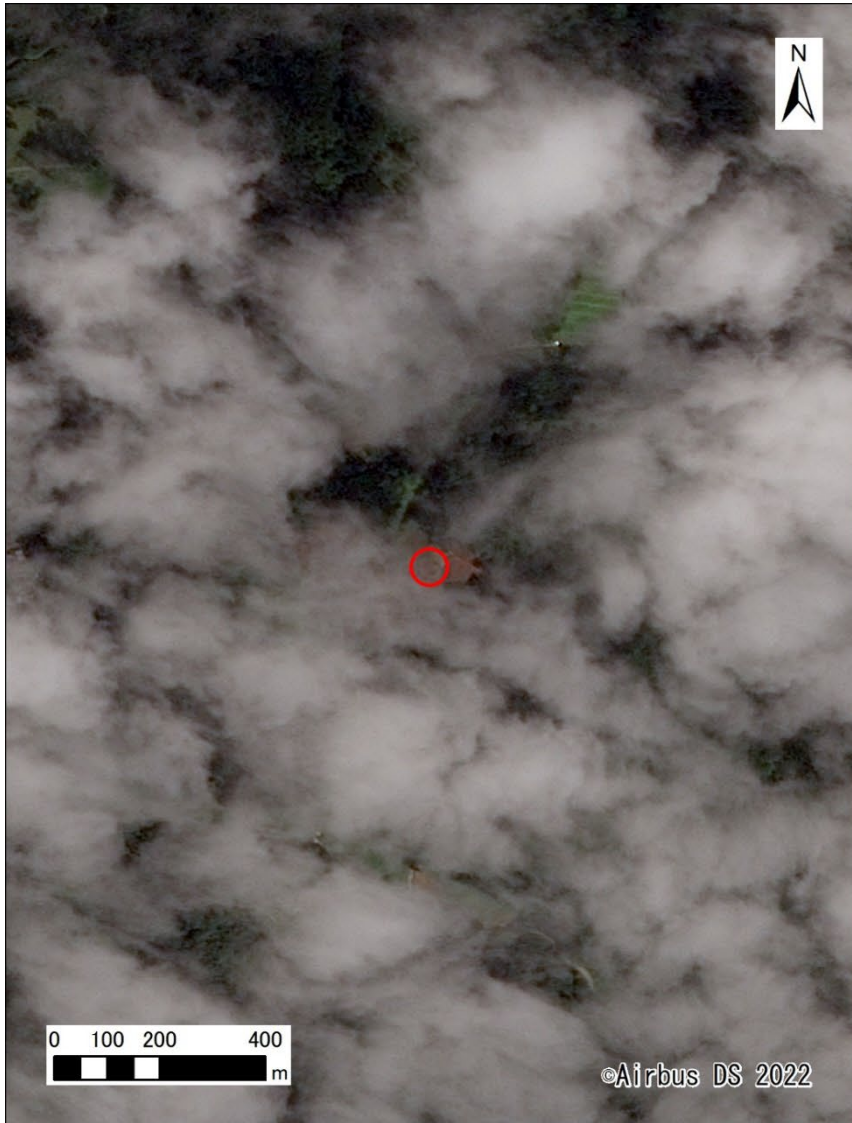


SPOT画像(2022年8月5日撮像)



SPOT画像(2021年撮像)

拡大図 (No3)

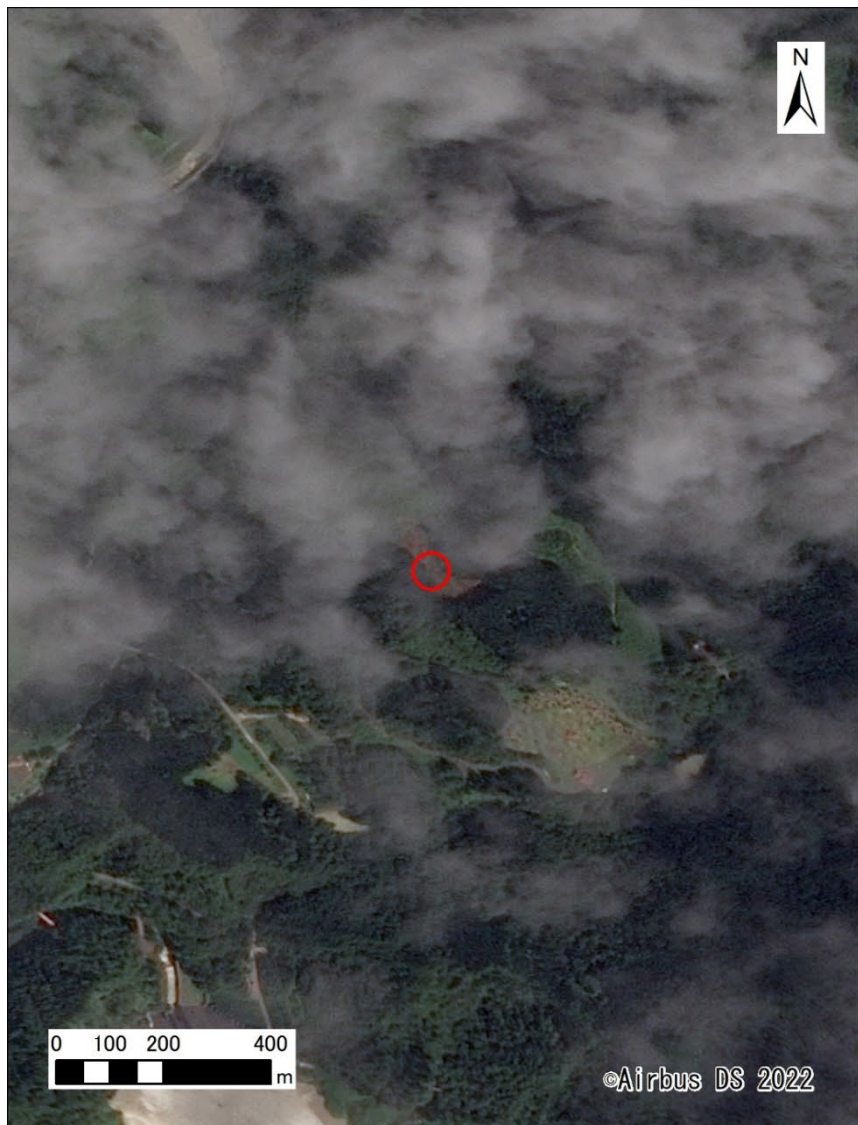


SPOT画像(2022年8月5日撮像)



SPOT画像(2021年撮像)

拡大図 (No4)



SPOT画像(2022年8月5日撮像)

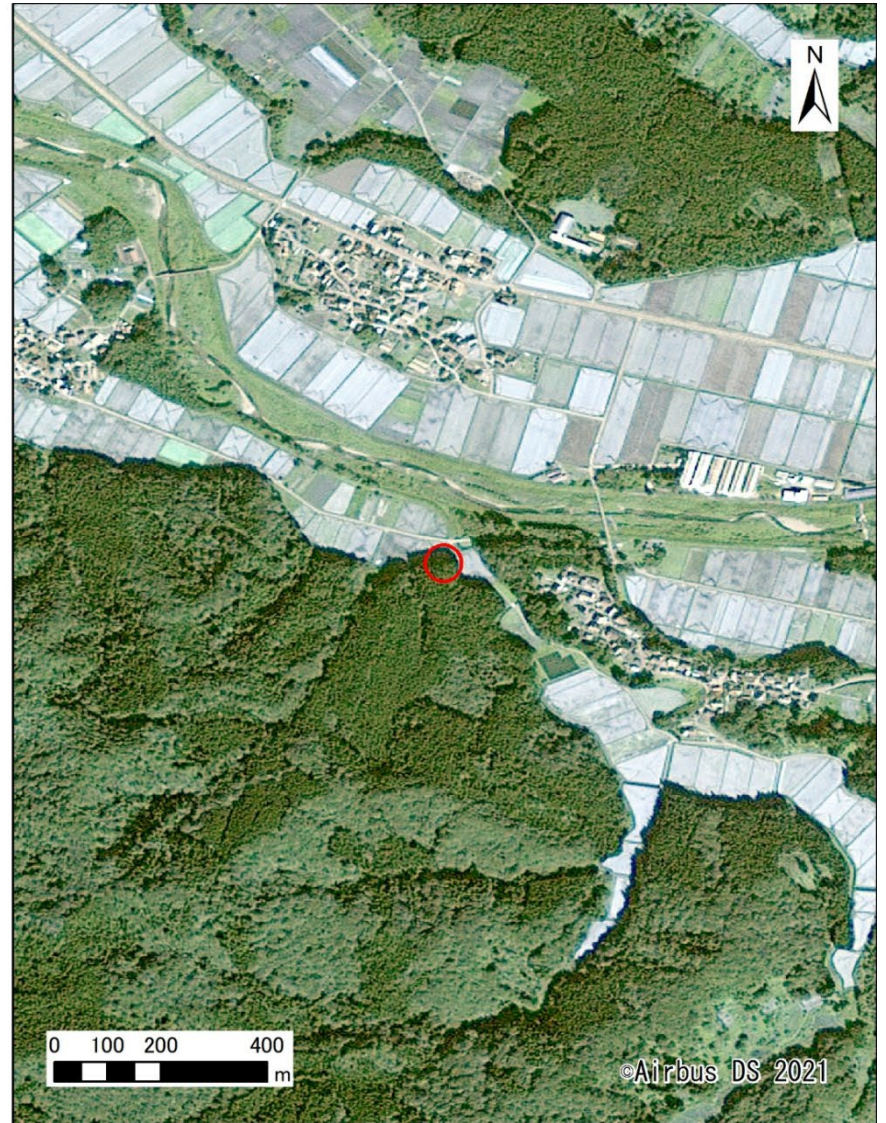


SPOT画像(2021年撮像)

拡大図 (No5)

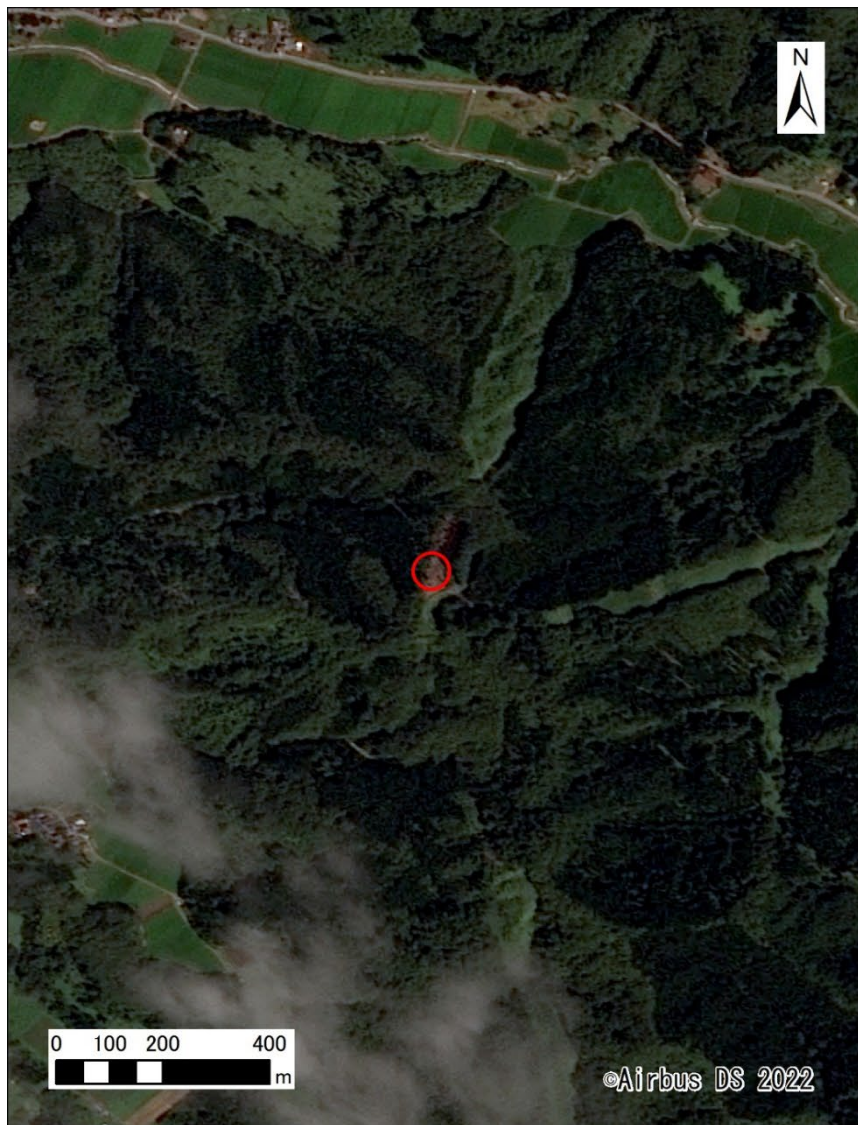


SPOT画像(2022年8月5日撮像)



SPOT画像(2021年撮像)

拡大図 (No6)

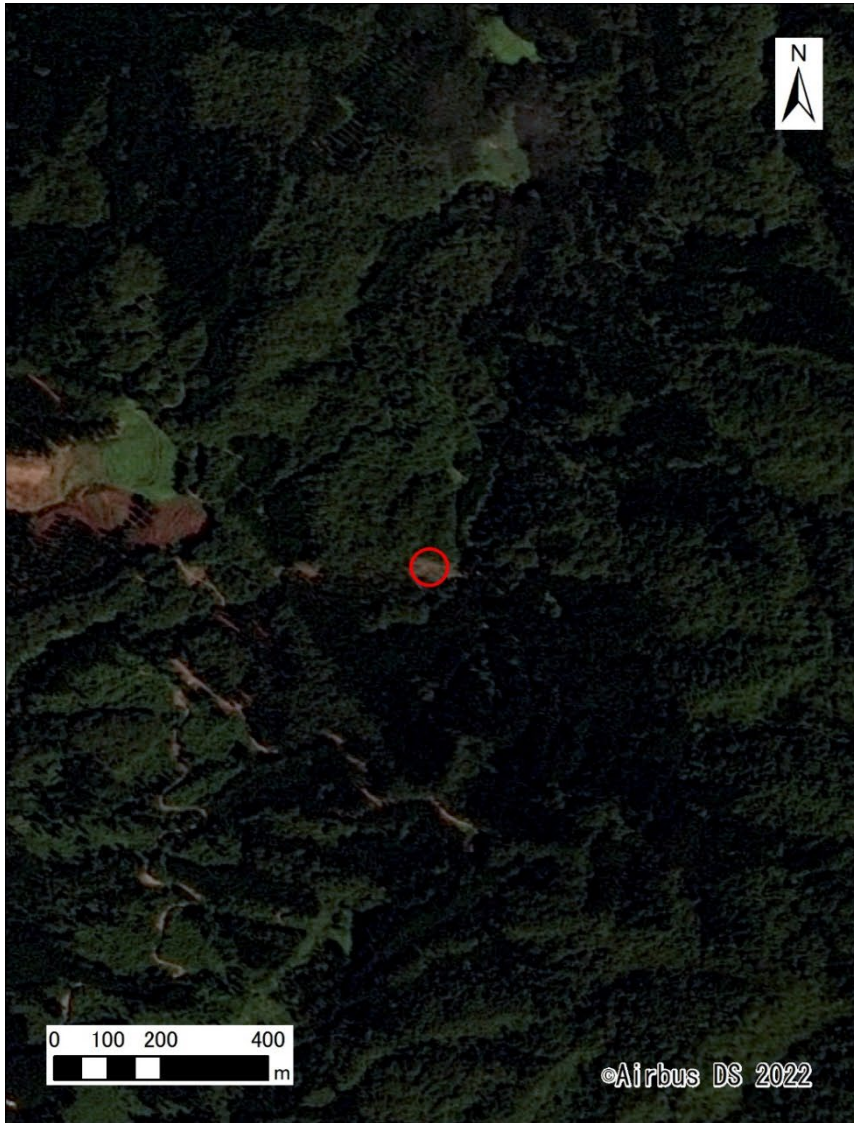


SPOT画像(2022年8月5日撮像)

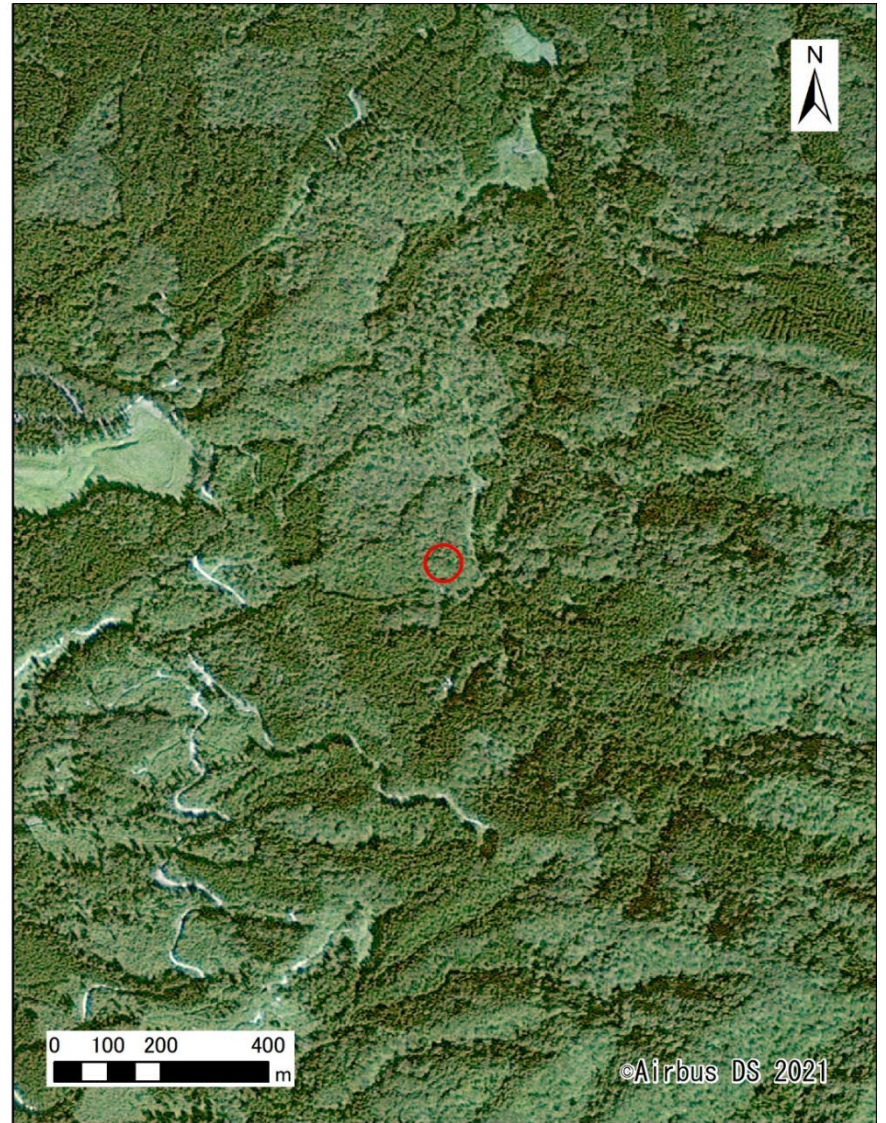


SPOT画像(2021年撮像)

拡大図 (No7)

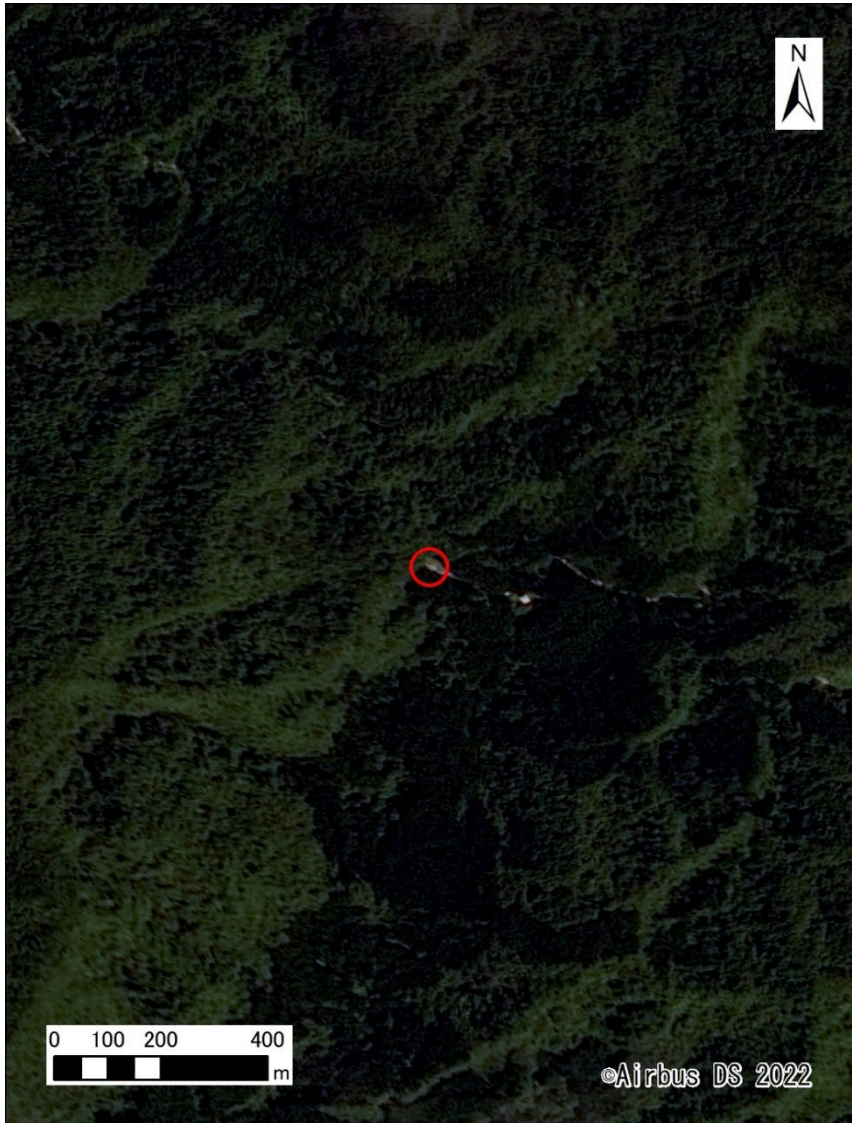


SPOT画像(2022年8月5日撮像)

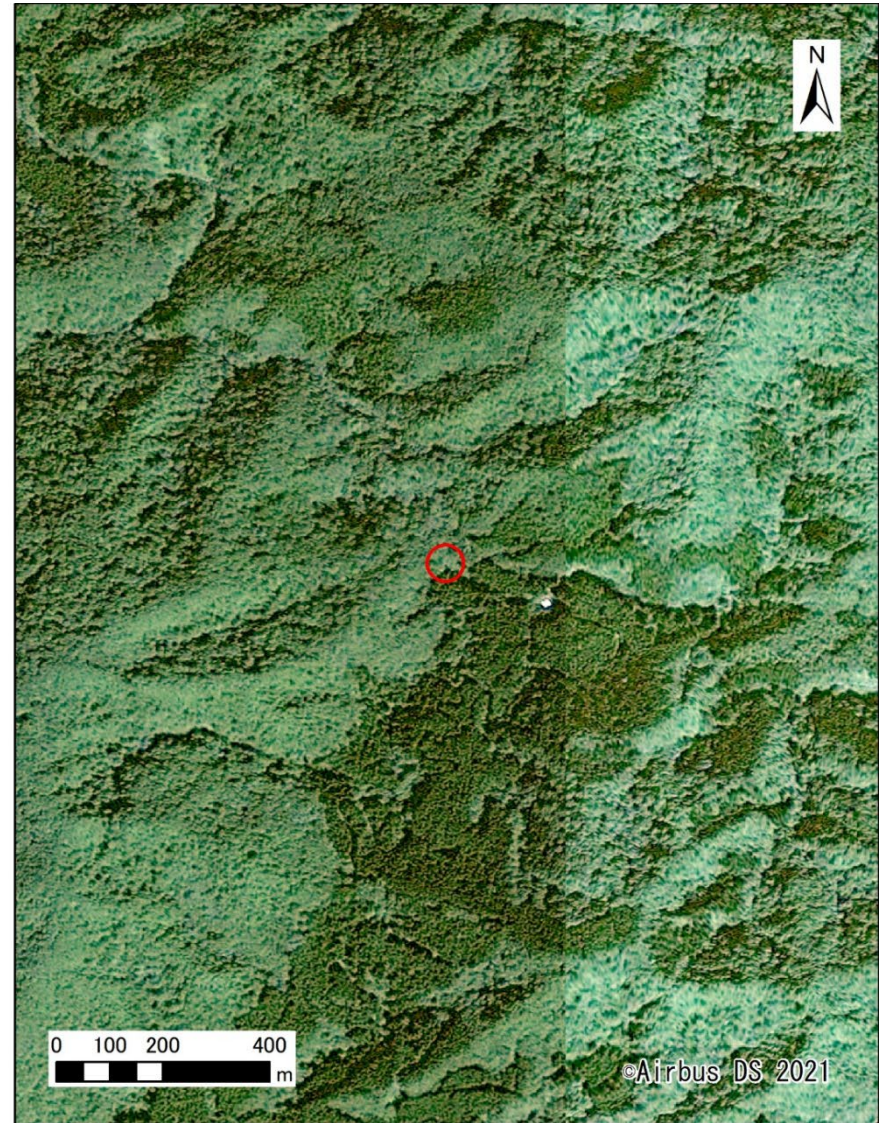


SPOT画像(2021年撮像)

拡大図 (No8)

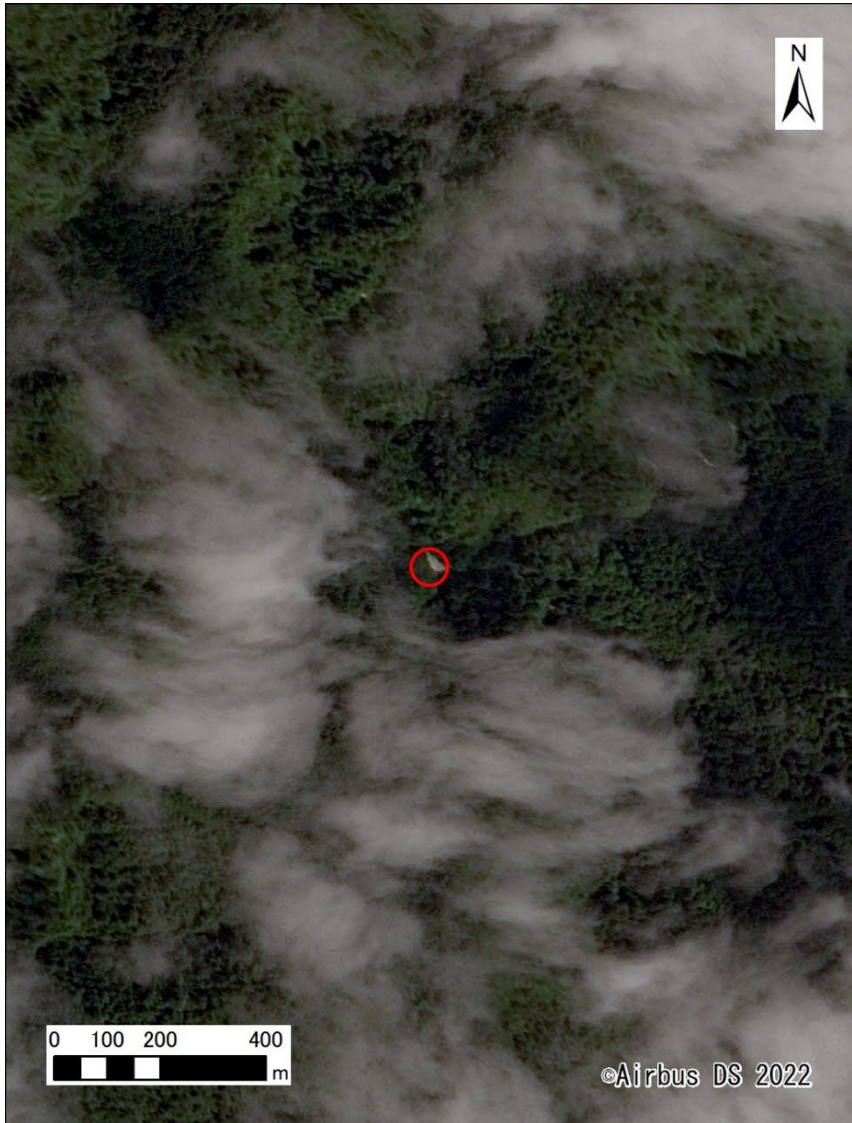


SPOT画像(2022年8月5日撮像)

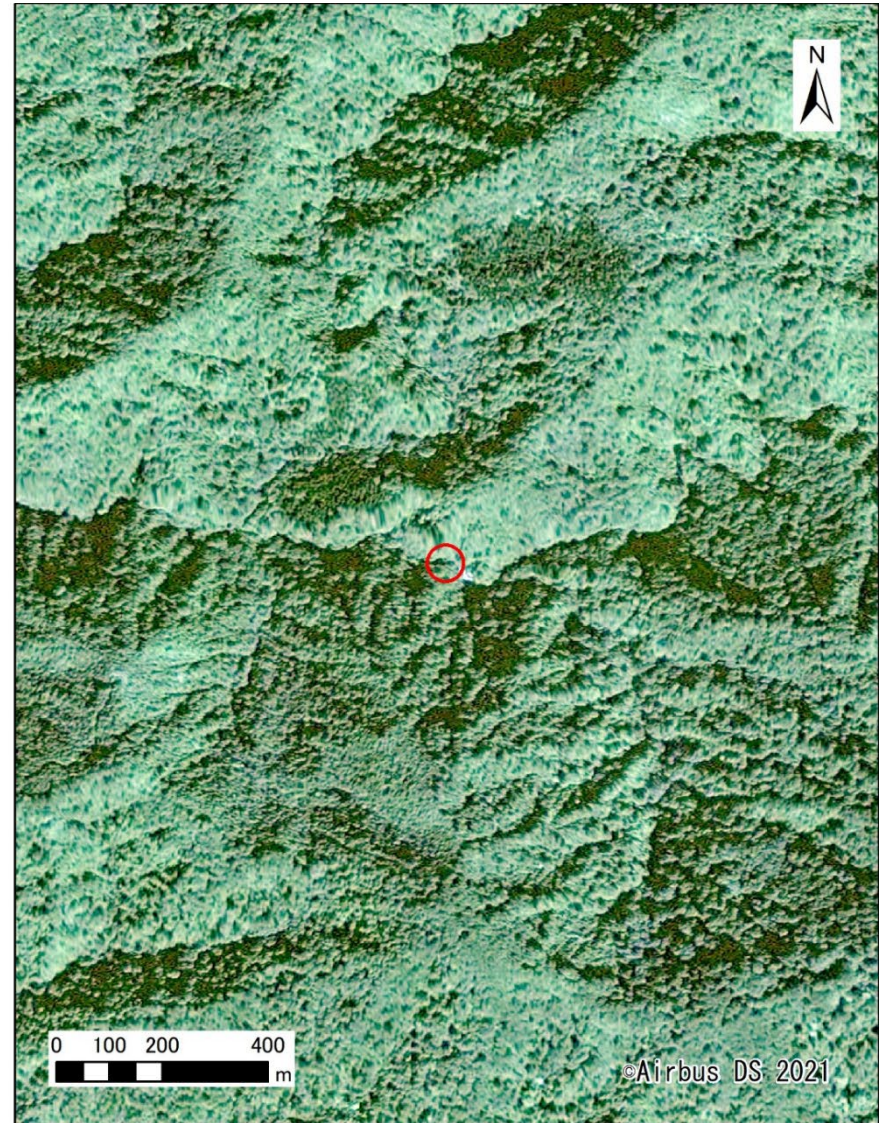


SPOT画像(2021年撮像)

拡大図 (No9)



SPOT画像(2022年8月5日撮像)

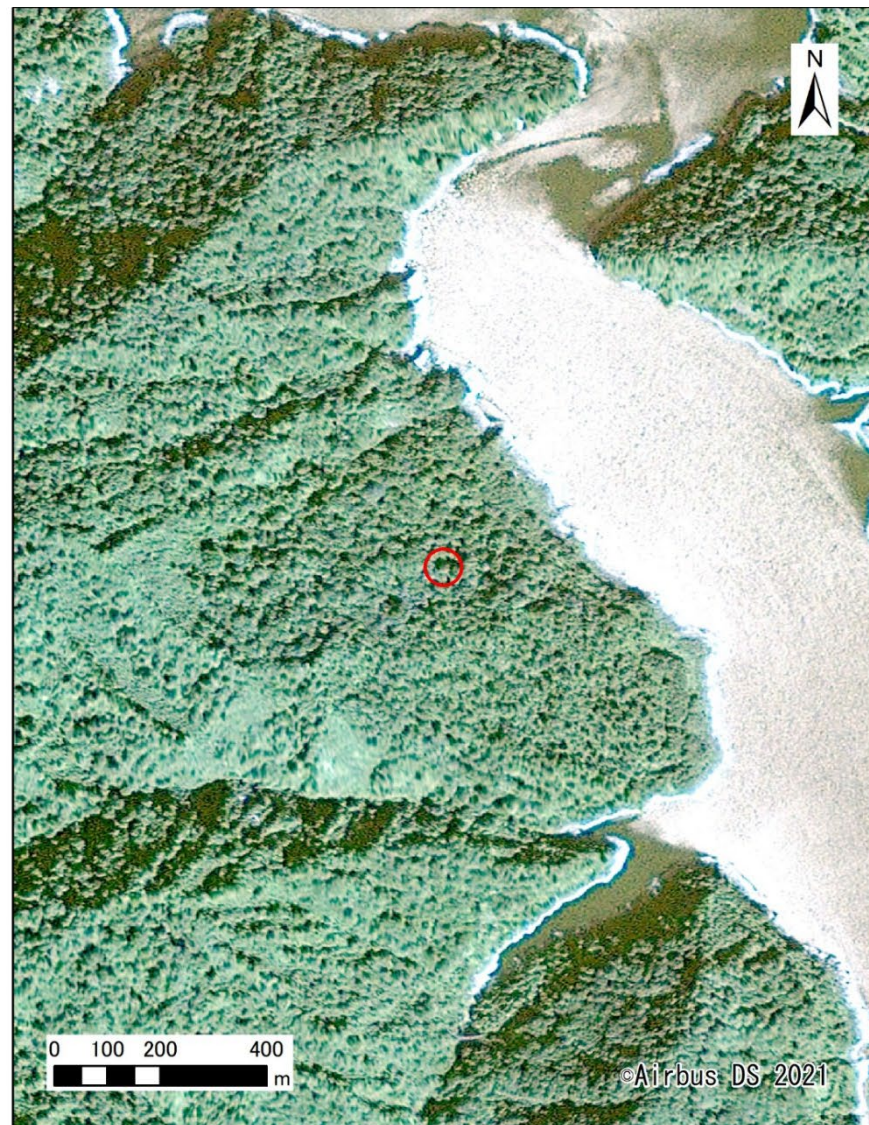


SPOT画像(2021年撮像)

拡大図 (No10)

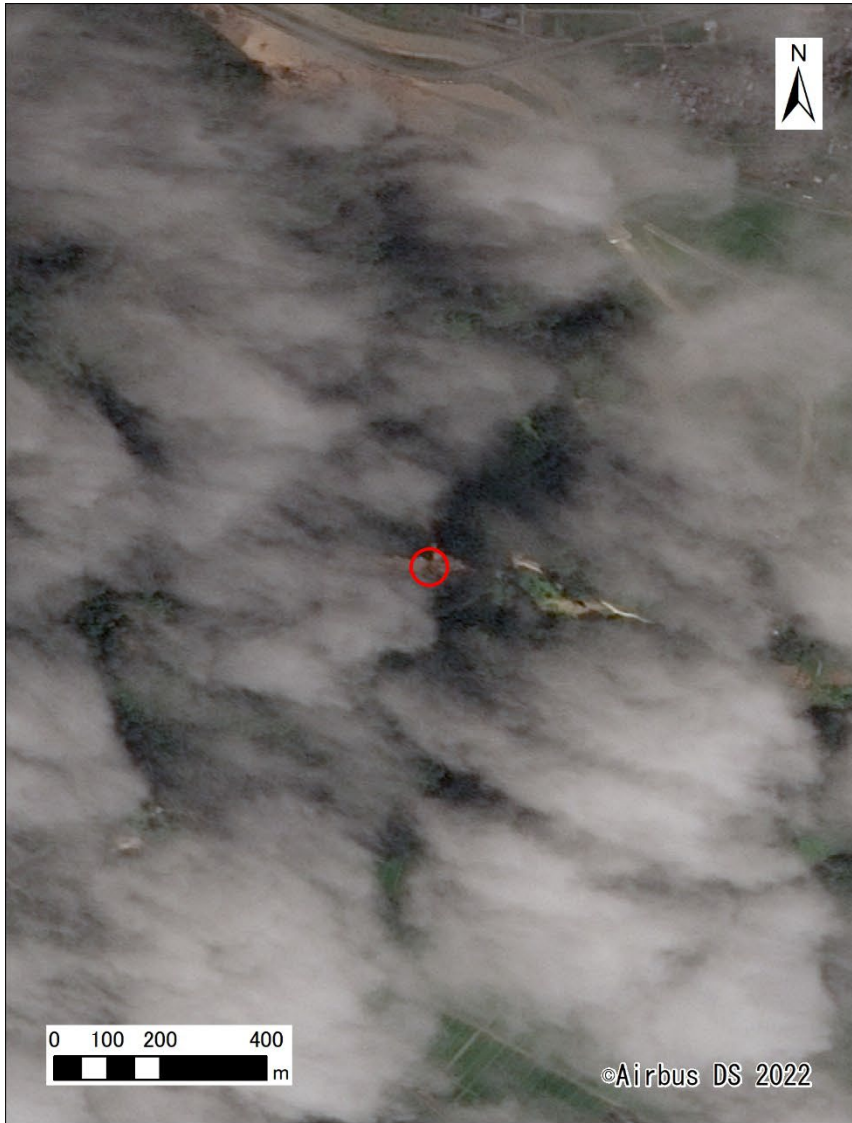


SPOT画像(2022年8月5日撮像)

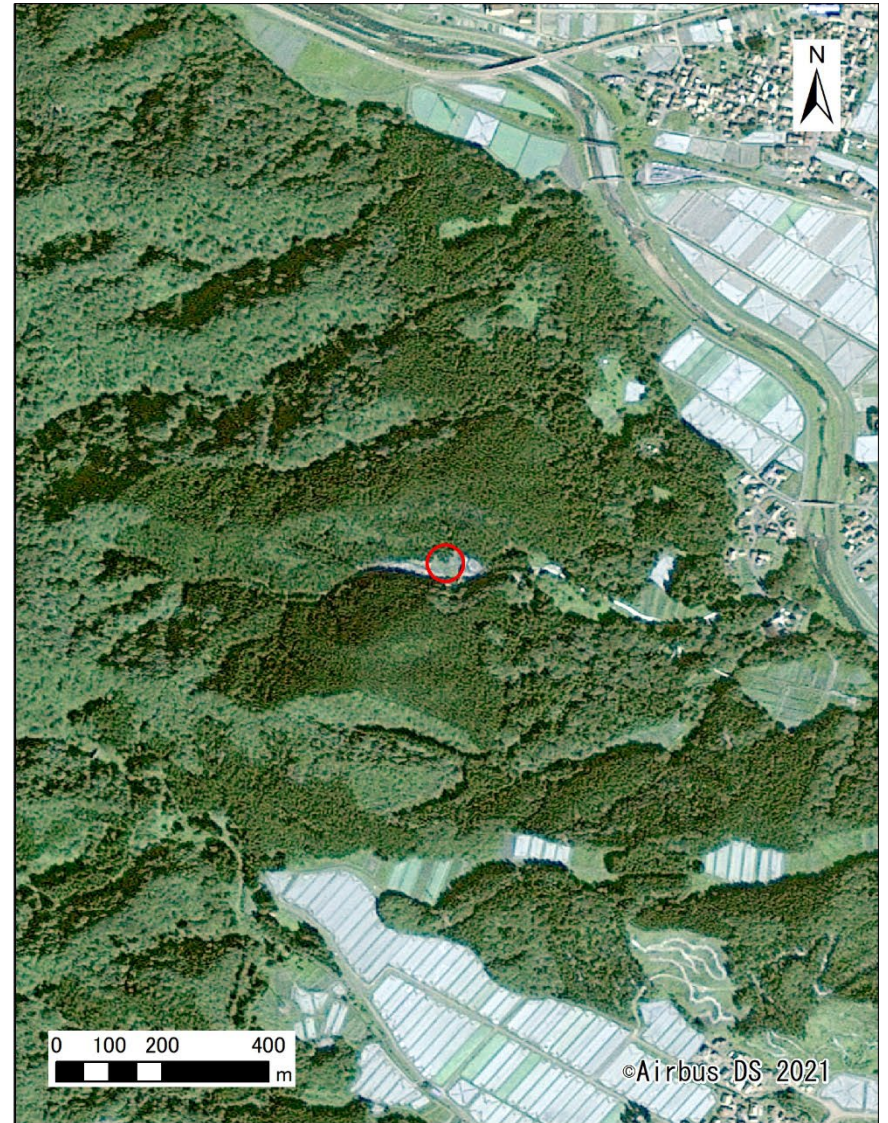


SPOT画像(2021年撮像)

拡大図 (No11)



SPOT画像(2022年8月5日撮像)

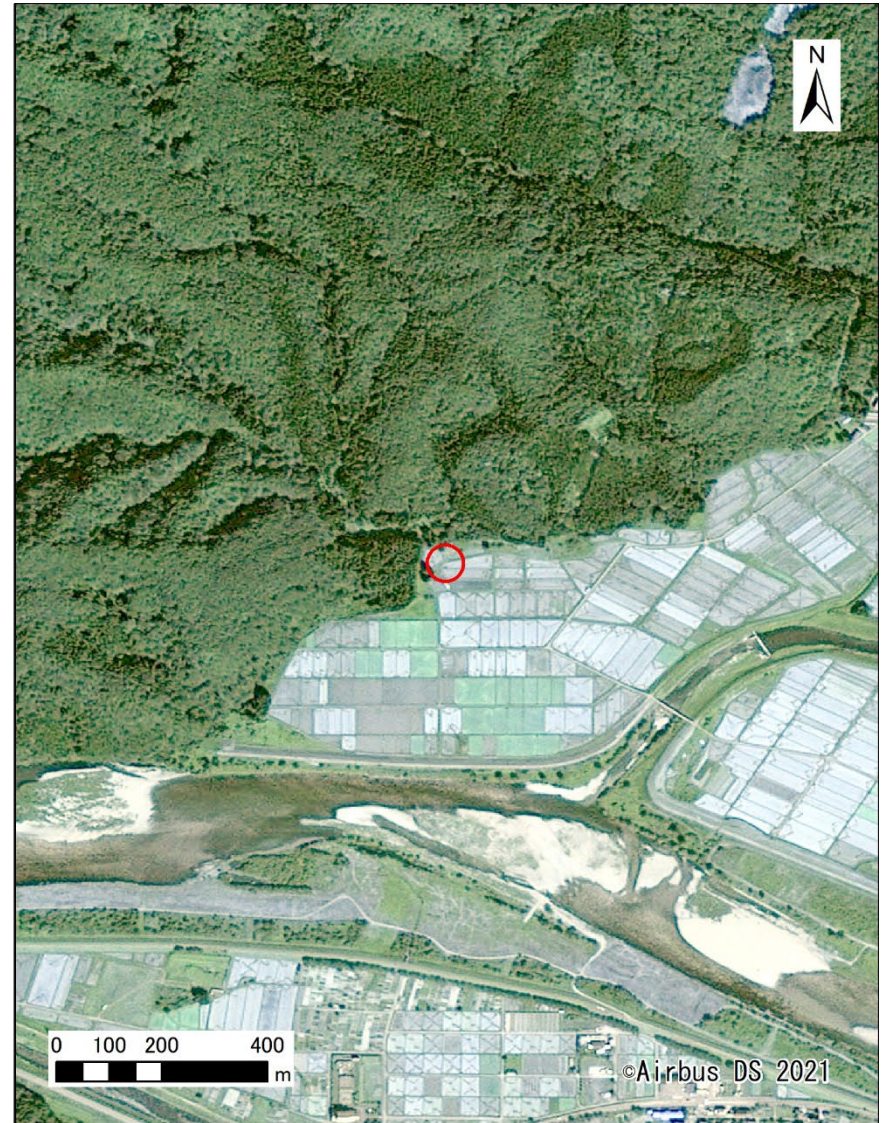


SPOT画像(2021年撮像)

拡大図 (No12)

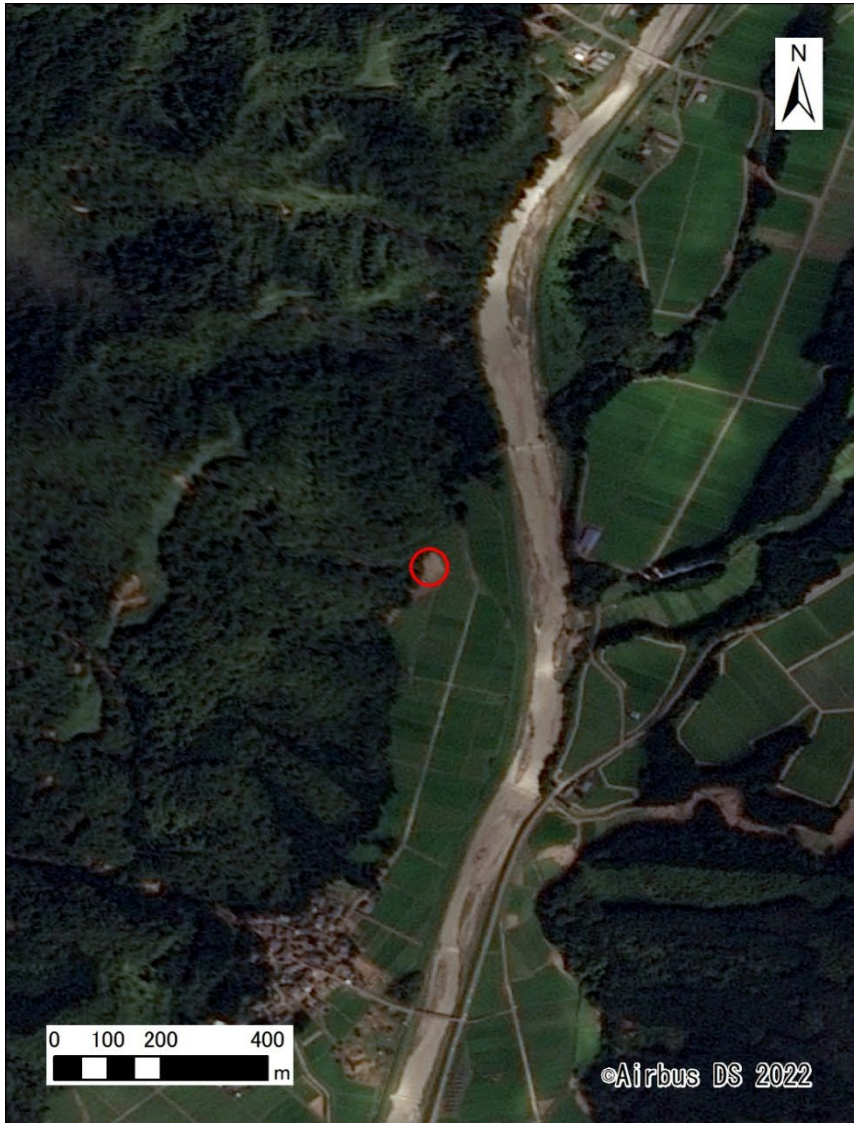


SPOT画像(2022年8月5日撮像)

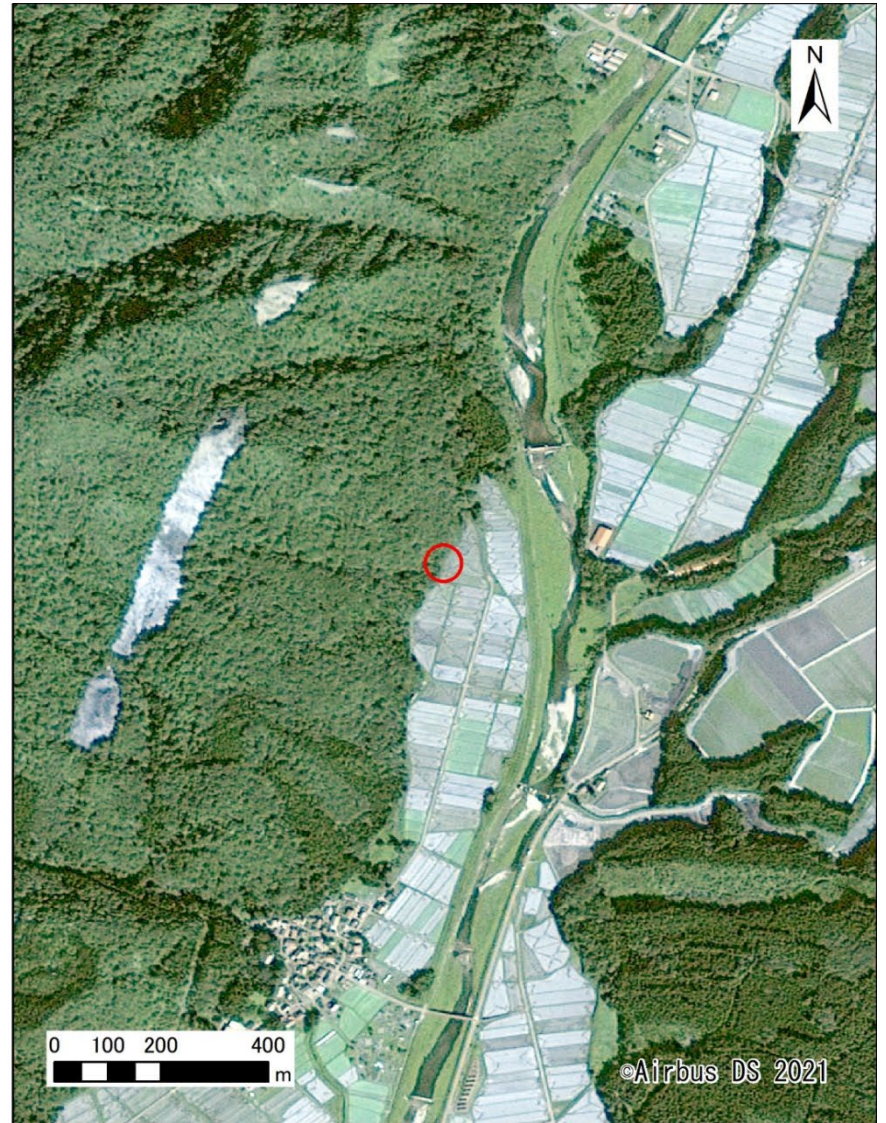


SPOT画像(2021年撮像)

拡大図 (No13)

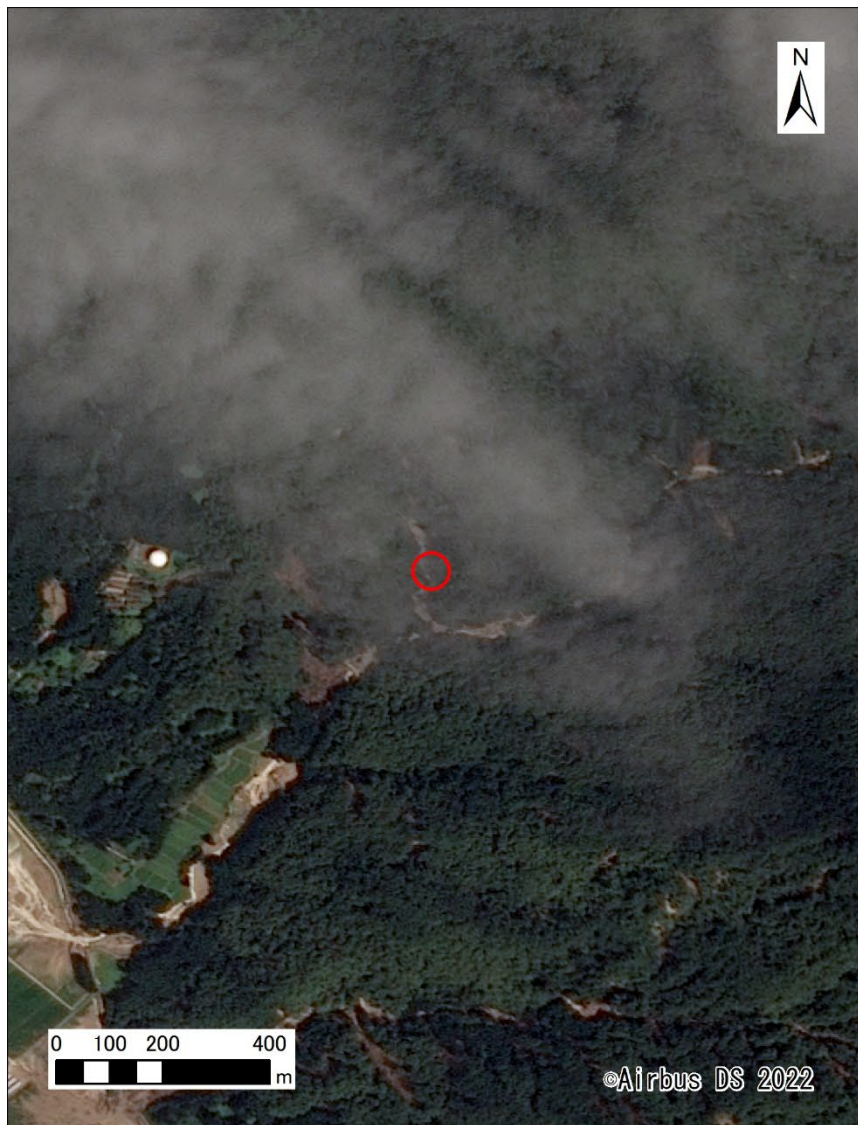


SPOT画像(2022年8月5日撮像)

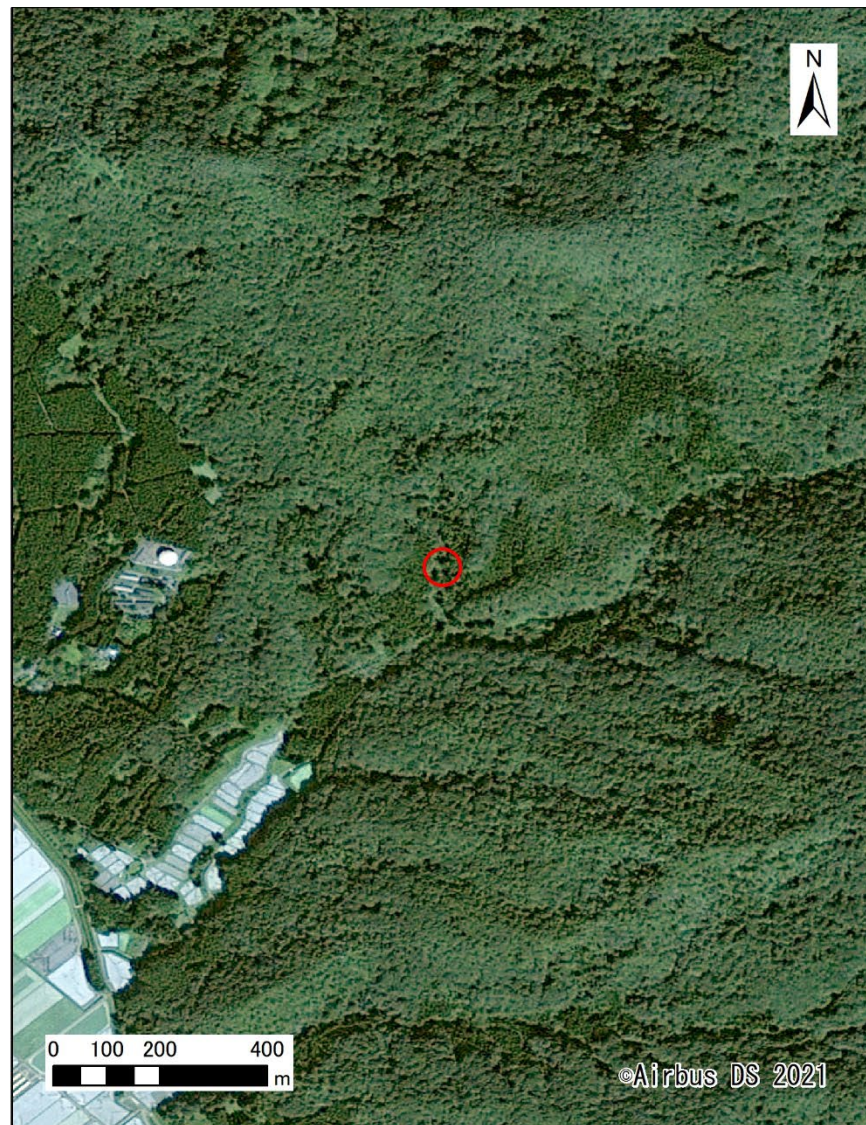


SPOT画像(2021年撮像)

拡大図 (No14)



SPOT画像(2022年8月5日撮像)

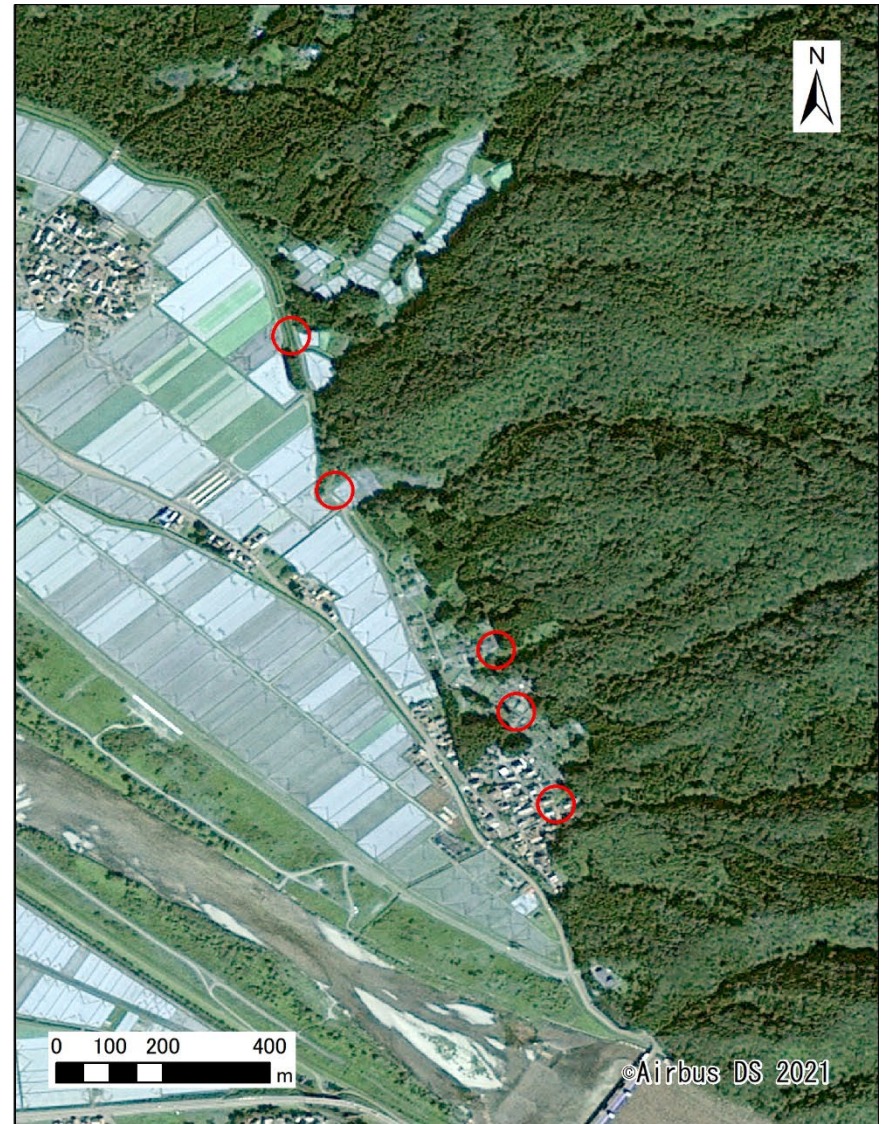


SPOT画像(2021年撮像)

拡大図 (No15)



SPOT画像(2022年8月5日撮像)

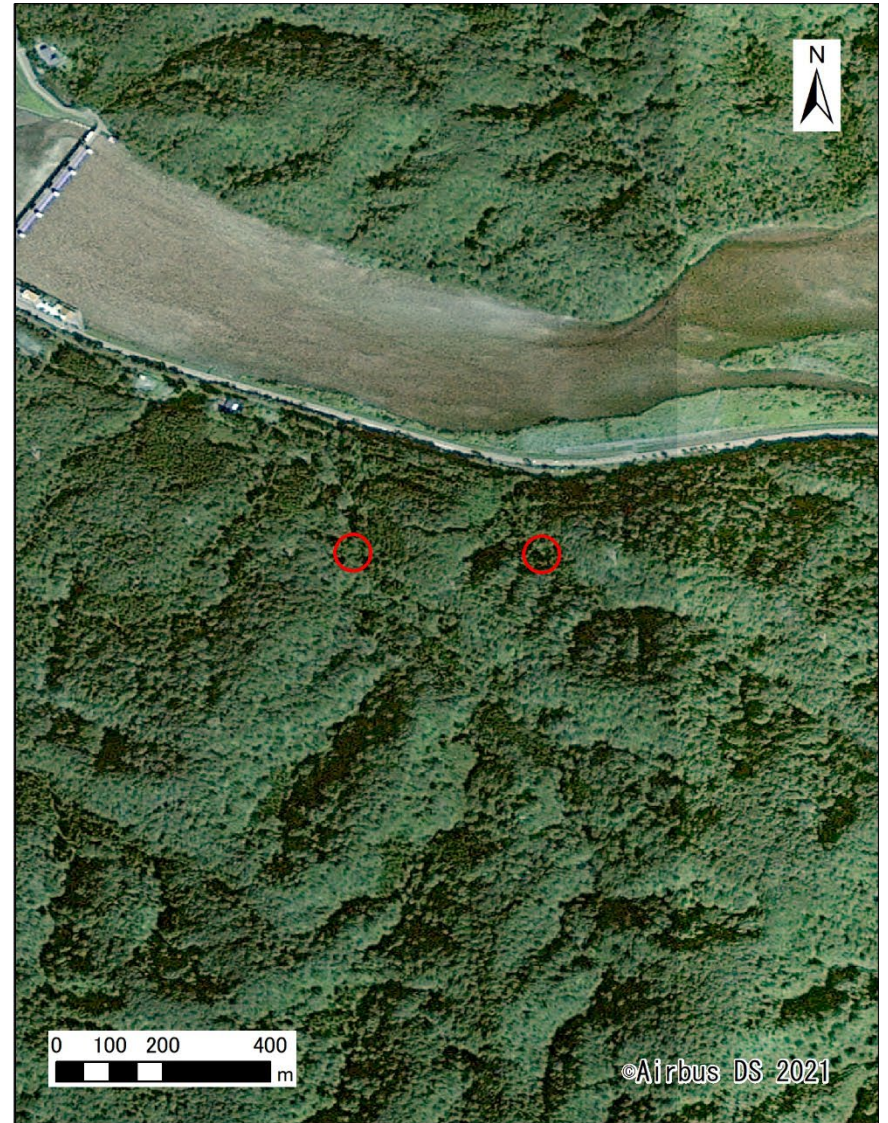


SPOT画像(2021年撮像)

拡大図 (No16)



SPOT画像(2022年8月5日撮像)



SPOT画像(2021年撮像)

拡大図 (No17)

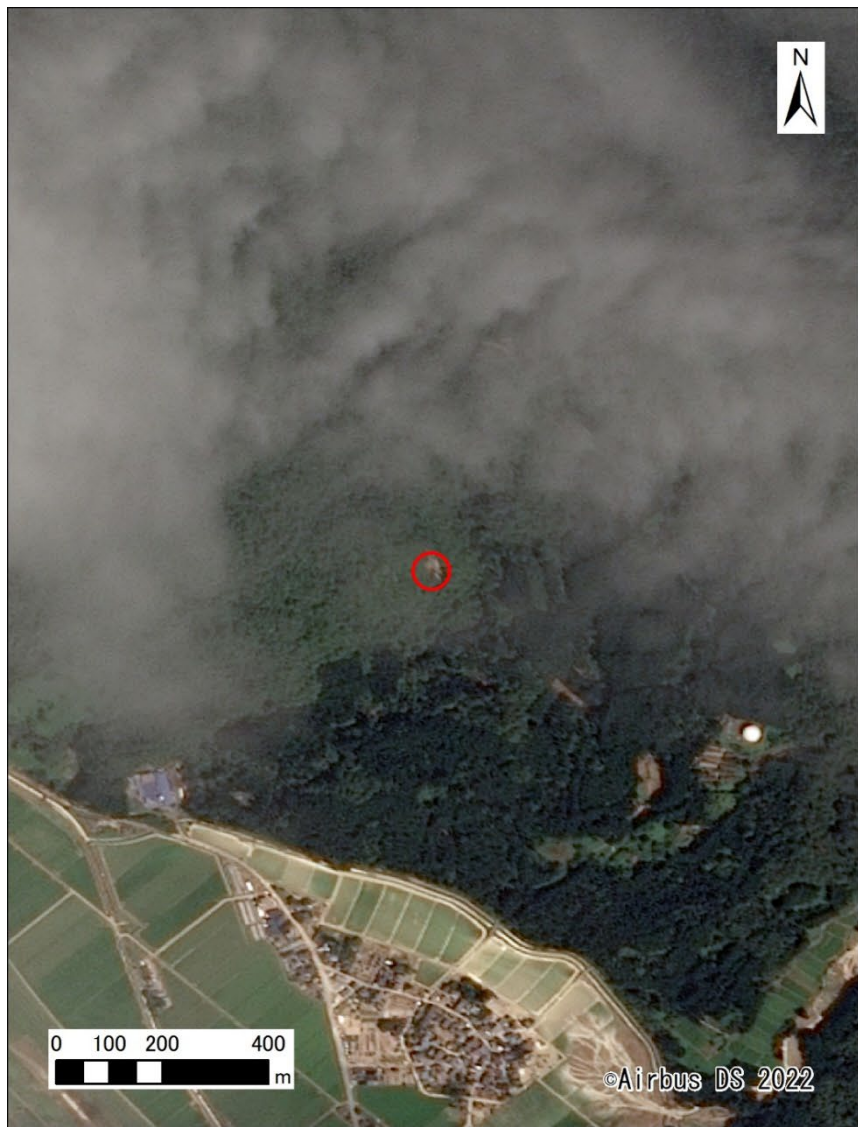


SPOT画像(2022年8月5日撮像)

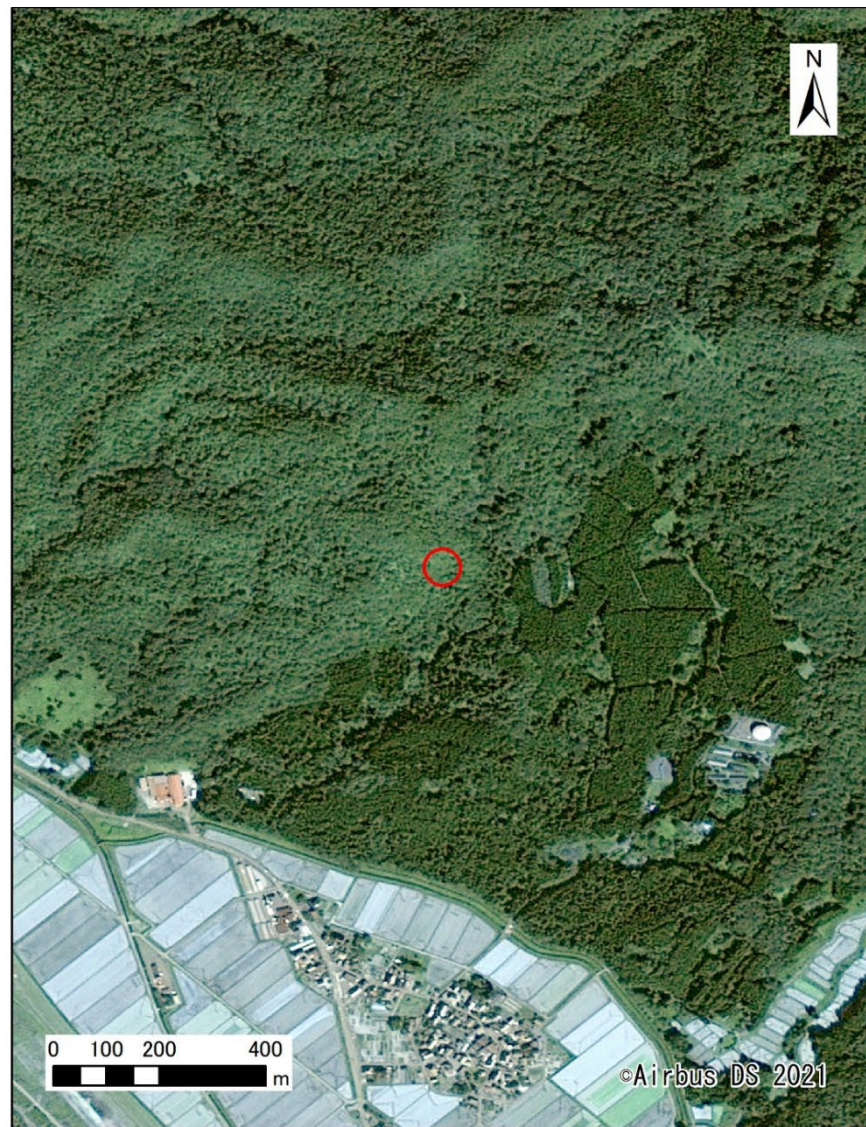


SPOT画像(2021年撮像)

拡大図 (No18)



SPOT画像(2022年8月5日撮像)

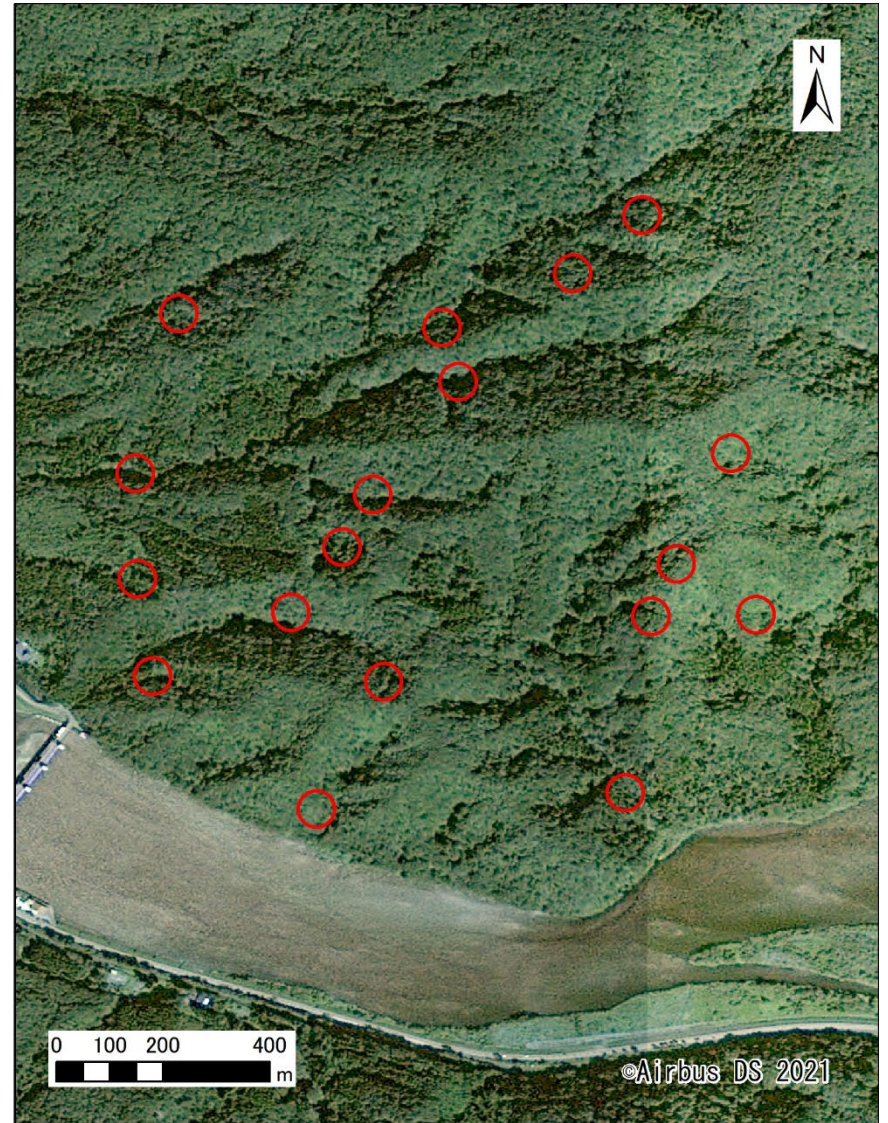


SPOT画像(2021年撮像)

拡大図 (No19)



SPOT画像(2022年8月5日撮像)



SPOT画像(2021年撮像)