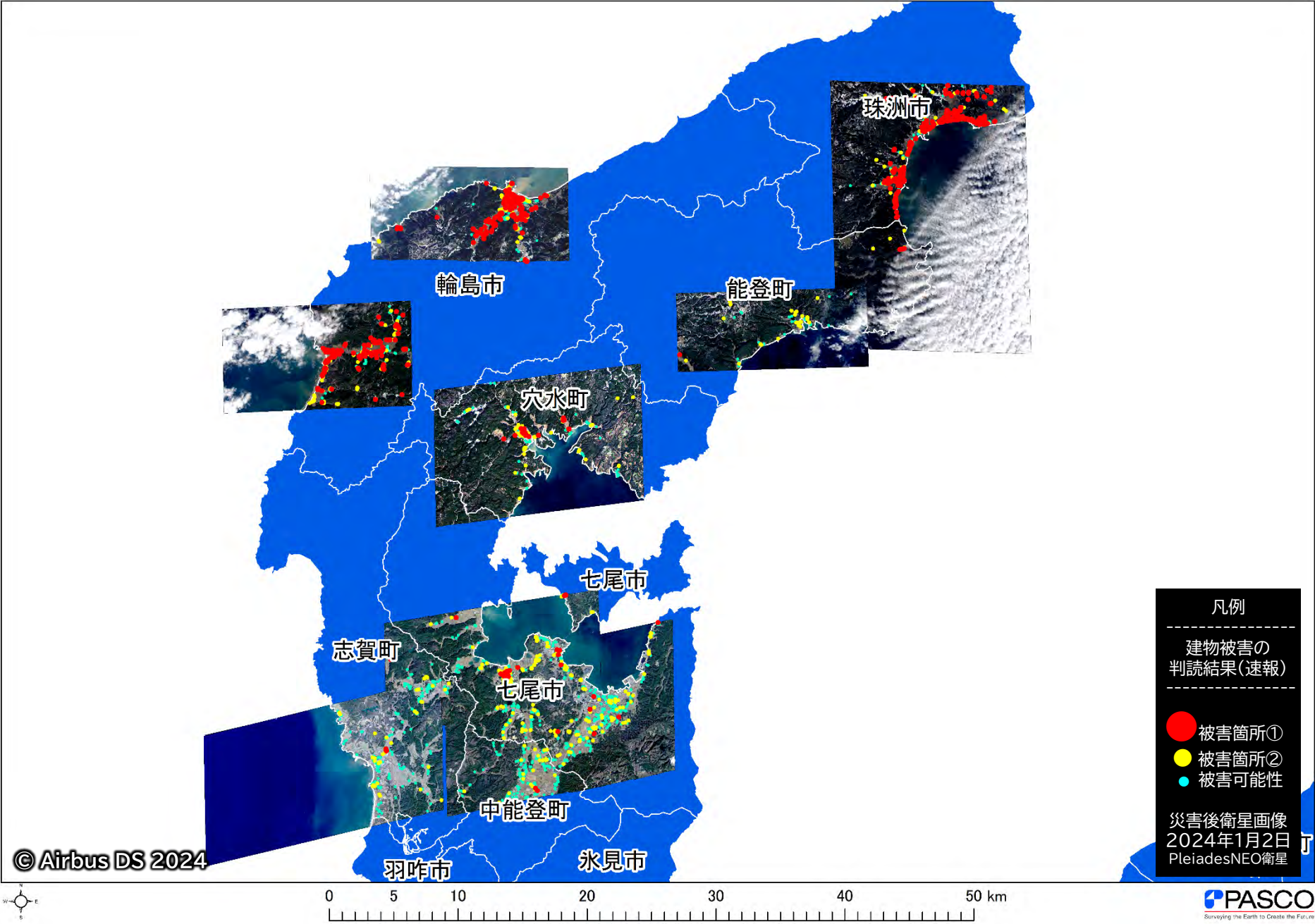


# 高分解能光学衛星Pléiades Neoの画像から判読した建物被害



© Airbus DS 2024

凡例

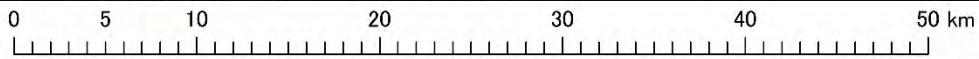
---

建物被害の判読結果(速報)

---

- 被害箇所①
- 被害箇所②
- 被害可能性

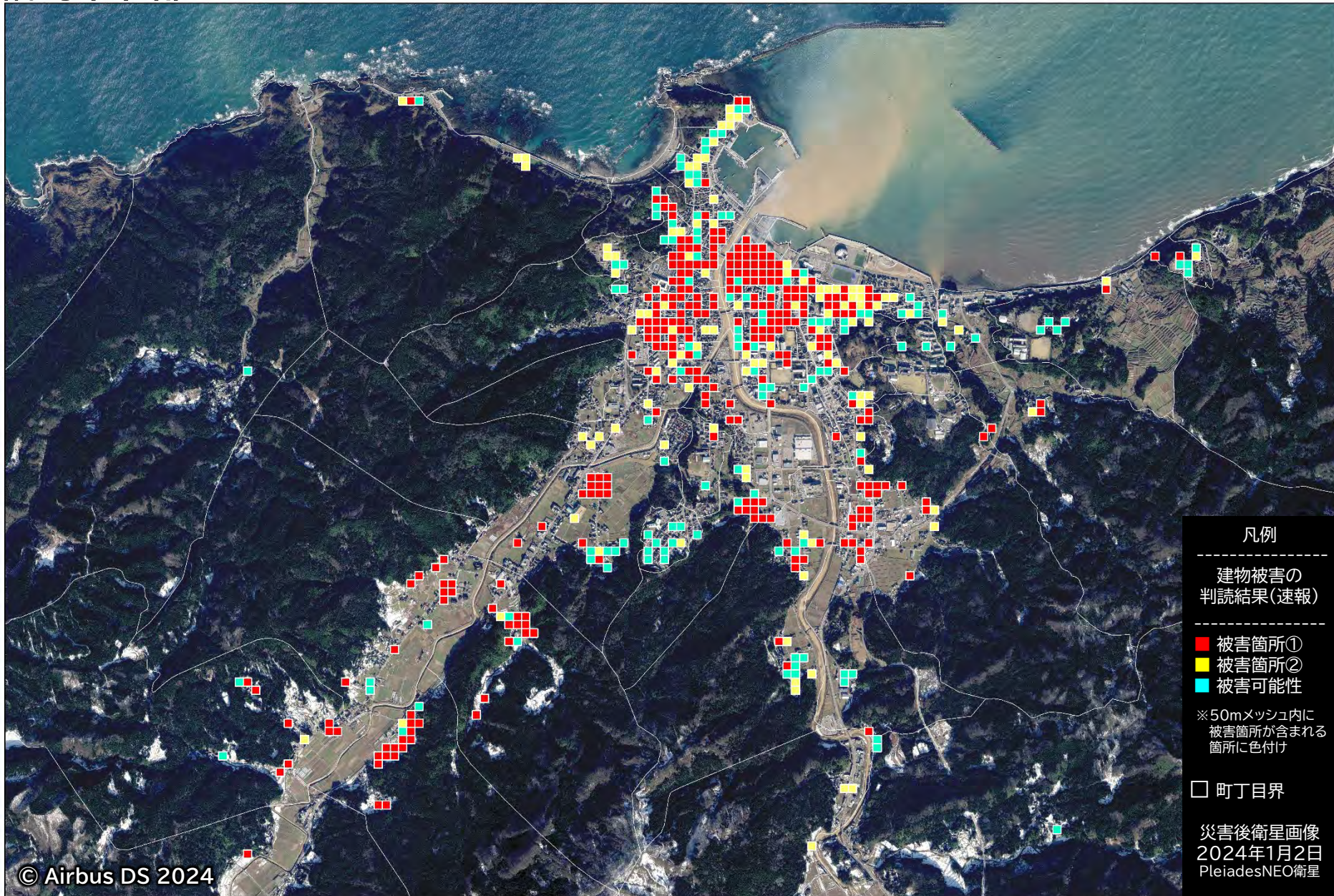
災害後衛星画像  
2024年1月2日  
PleiadesNEO衛星



凡例説明 ● 被害箇所①: 災害後の衛星画像から著しい被害が確認される建物、● 被害箇所②: 災害後の衛星画像から被害が確認される建物  
● 被害可能性: 災害後の衛星画像から被害が確認されるものの、影等の影響により不明瞭であったり、屋根の経年劣化による誤判読の可能性もある箇所



# 輪島市北部



## 凡例

建物被害の  
判読結果(速報)

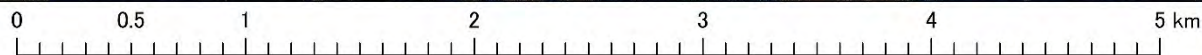
- 被害箇所①
- 被害箇所②
- 被害可能性

※50mメッシュ内に  
被害箇所が含まれる  
箇所に色付け

□ 町丁目界

災害後衛星画像  
2024年1月2日  
PleiadesNEO衛星

© Airbus DS 2024



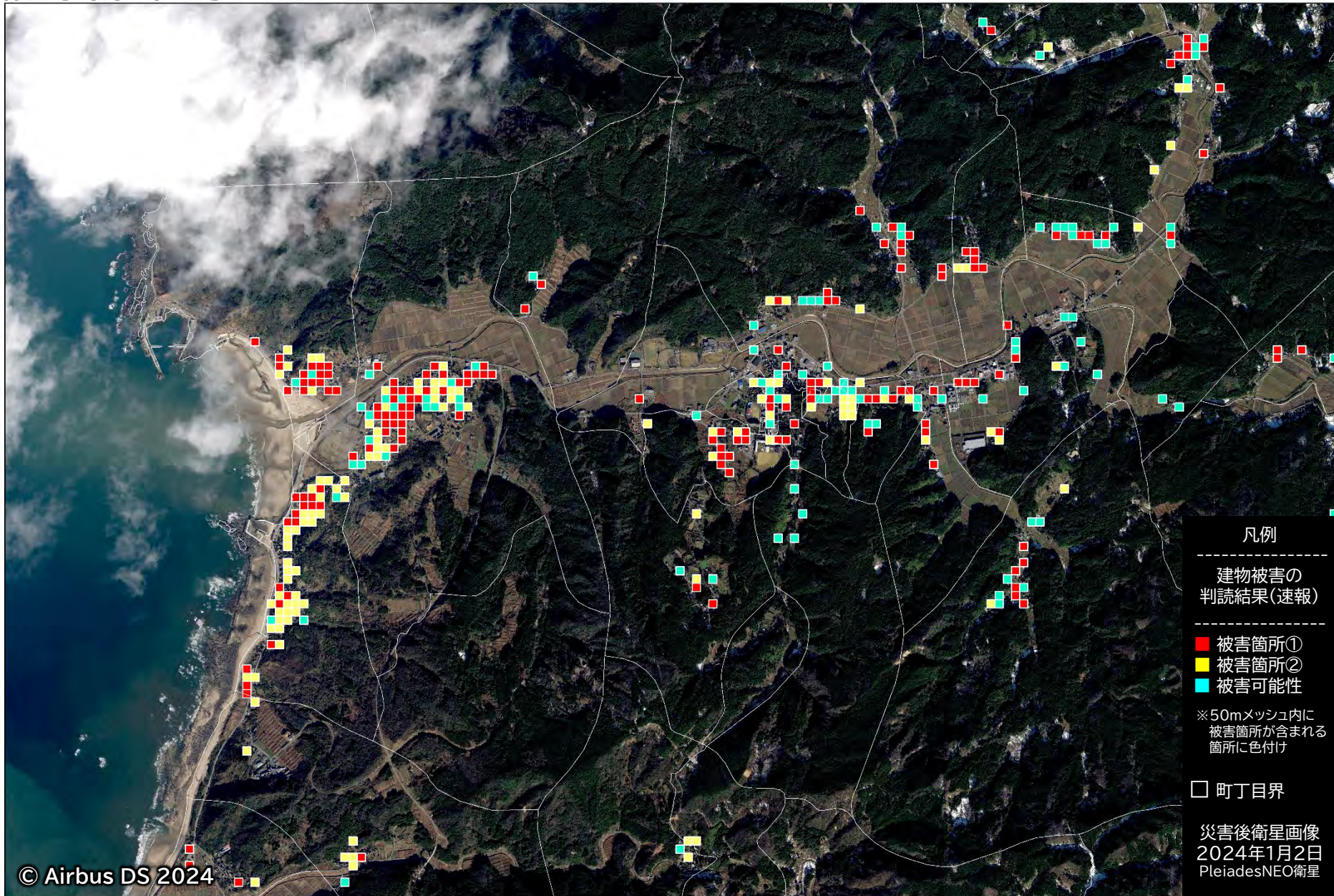
凡例説明

被害箇所①: 災害後の衛星画像から著しい被害が確認される建物、被害箇所②: 災害後の衛星画像から被害が確認される建物

被害可能性: 災害後の衛星画像から被害が確認されるものの、影等の影響により不明瞭であったり、屋根の経年劣化による誤判読の可能性もある箇所



# 輪島市門前町



© Airbus DS 2024



凡例

建物被害の  
判読結果(速報)

- 被害箇所①
- 被害箇所②
- 被害可能性

※50mメッシュ内に  
被害箇所が含まれる  
箇所に色付け

□ 町丁目界

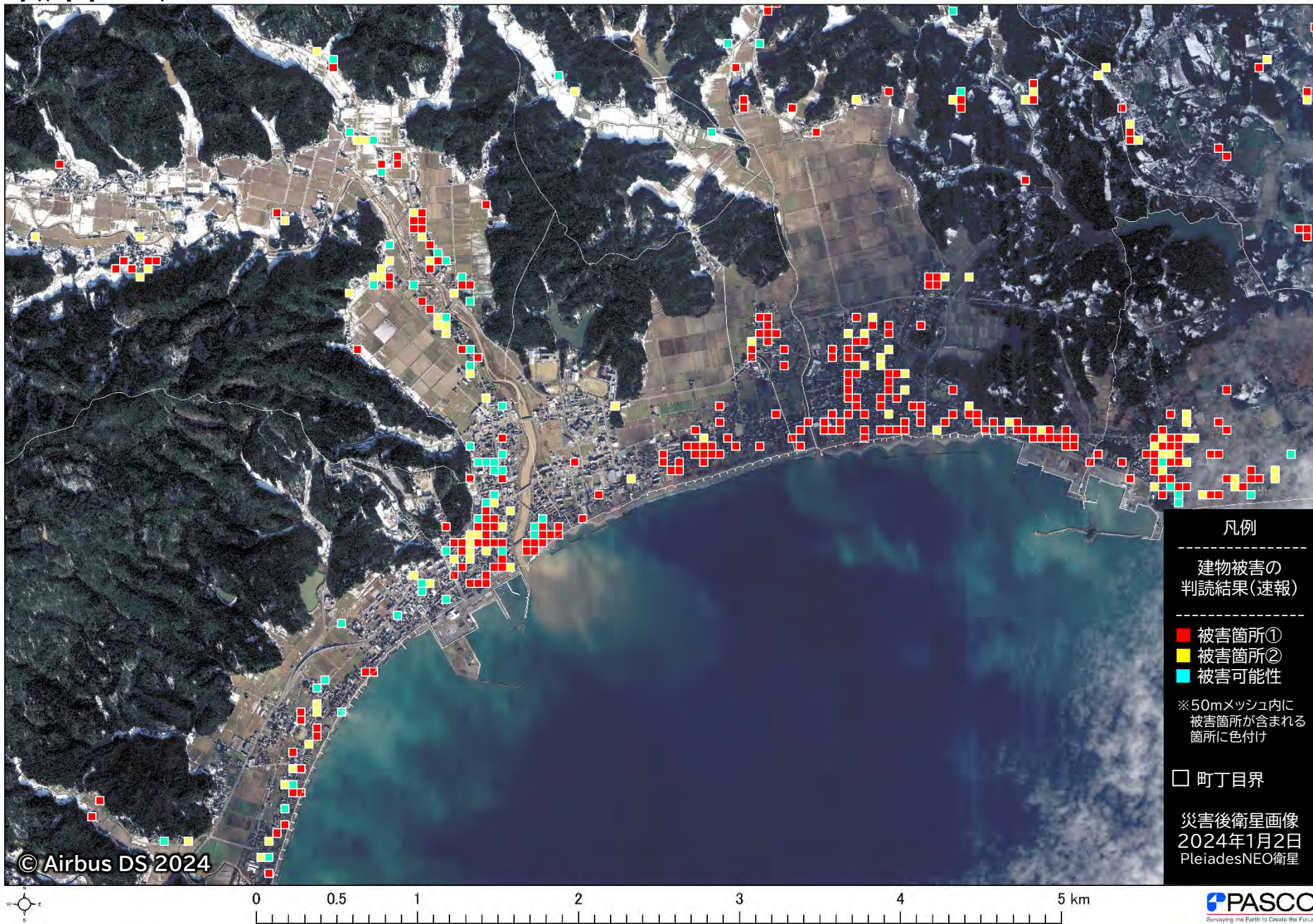
災害後衛星画像  
2024年1月2日  
PleiadesNEO衛星

凡例説明 **被害箇所①**:災害後の衛星画像から著しい被害が確認される建物、**被害箇所②**:災害後の衛星画像から被害が確認される建物  
**被害可能性**:災害後の衛星画像から被害が確認されるものの、影等の影響により不明瞭であったり、屋根の経年劣化による誤判読の可能性もある箇所





# 珠洲市 1/2

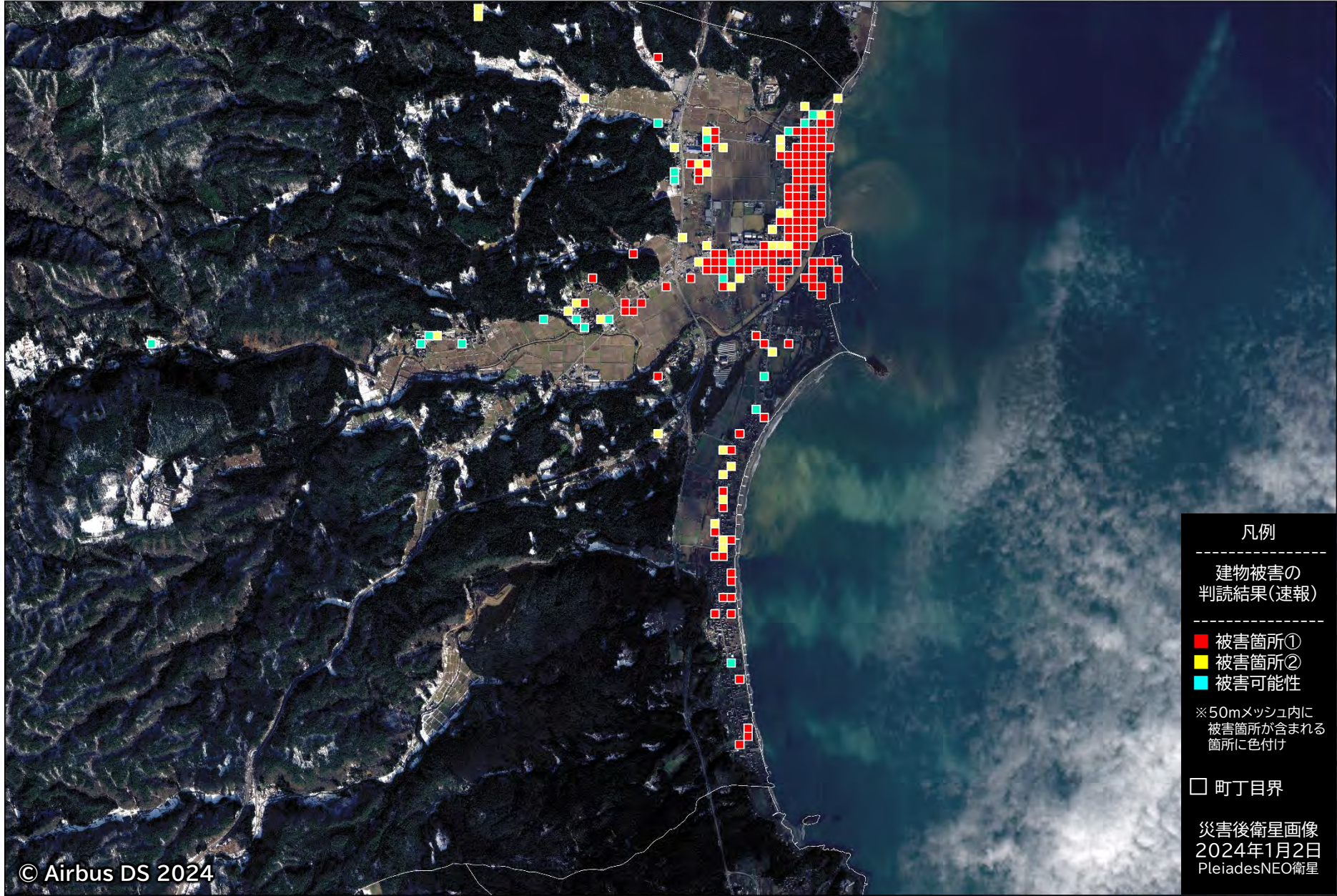


凡例説明

被害箇所①:災害後の衛星画像から著しい被害が確認される建物、被害箇所②:災害後の衛星画像から被害が確認される建物

被害可能性:災害後の衛星画像から被害が確認されるものの、影等の影響により不明瞭であったり、屋根の経年劣化による誤判読の可能性もある箇所





凡例

建物被害の判読結果(速報)

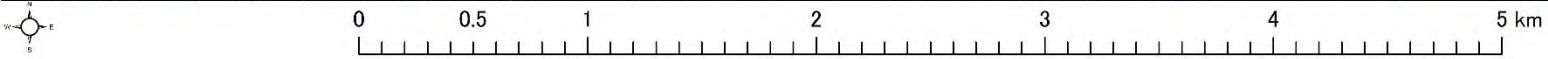
- 被害箇所①
- 被害箇所②
- 被害可能性

※50mメッシュ内に被害箇所が含まれる箇所に色付け

□ 町丁目界

災害後衛星画像  
2024年1月2日  
PleiadesNEO衛星

© Airbus DS 2024



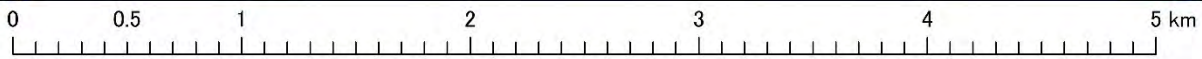
凡例説明 **被害箇所①**:災害後の衛星画像から著しい被害が確認される建物、**被害箇所②**:災害後の衛星画像から被害が確認される建物  
**被害可能性**:災害後の衛星画像から被害が確認されるものの、影等の影響により不明瞭であったり、屋根の経年劣化による誤判読の可能性もある箇所



# 能登町



© Airbus DS 2024



凡例

建物被害の  
判読結果(速報)

- 被害箇所①
- 被害箇所②
- 被害可能性

※50mメッシュ内に  
被害箇所が含まれる  
箇所に色付け

□ 町丁目界

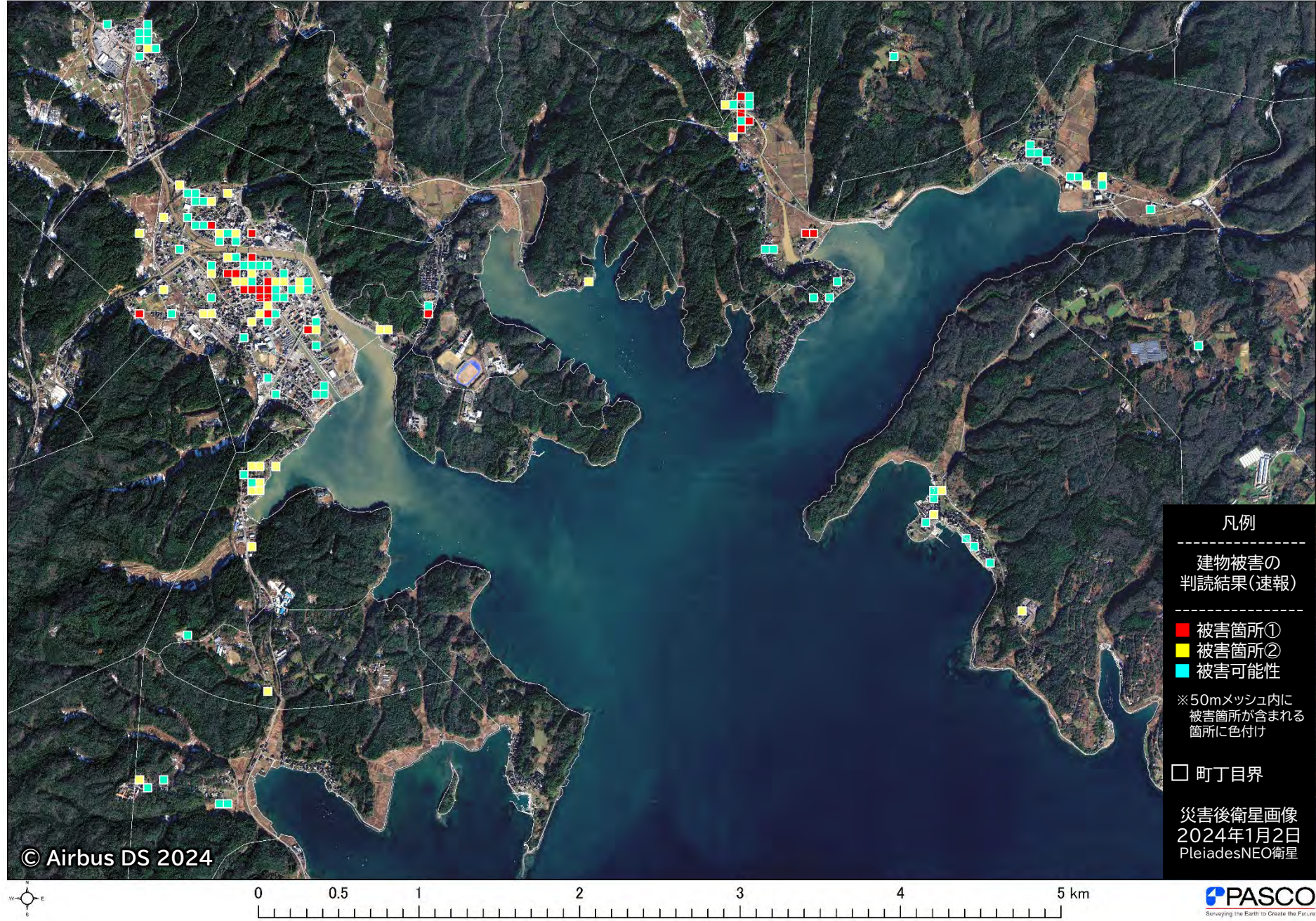
災害後衛星画像  
2024年1月2日  
PleiadesNEO衛星

凡例説明 **被害箇所①**:災害後の衛星画像から著しい被害が確認される建物、**被害箇所②**:災害後の衛星画像から被害が確認される建物  
**被害可能性**:災害後の衛星画像から被害が確認されるものの、影等の影響により不明瞭であったり、屋根の経年劣化による誤判読の可能性もある箇所

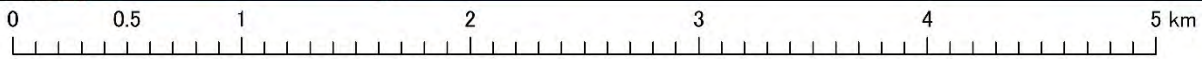




# 穴水町



© Airbus DS 2024



凡例

建物被害の  
判読結果(速報)

- 被害箇所①
- 被害箇所②
- 被害可能性

※50mメッシュ内に  
被害箇所が含まれる  
箇所に色付け

□ 町丁目界

災害後衛星画像  
2024年1月2日  
PleiadesNEO衛星

凡例説明 被害箇所①:災害後の衛星画像から著しい被害が確認される建物、被害箇所②:災害後の衛星画像から被害が確認される建物  
被害可能性:災害後の衛星画像から被害が確認されるものの、影等の影響により不明瞭であったり、屋根の経年劣化による誤判読の可能性もある箇所





# 七尾市・志賀町・中能登町 1/2



© Airbus DS 2024

## 凡例

建物被害の  
判読結果(速報)

- 被害箇所①
- 被害箇所②
- 被害可能性

※50mメッシュ内に  
被害箇所が含まれる  
箇所に色付け

□ 町丁目界

災害後衛星画像  
2024年1月2日  
Pleiades NEO衛星

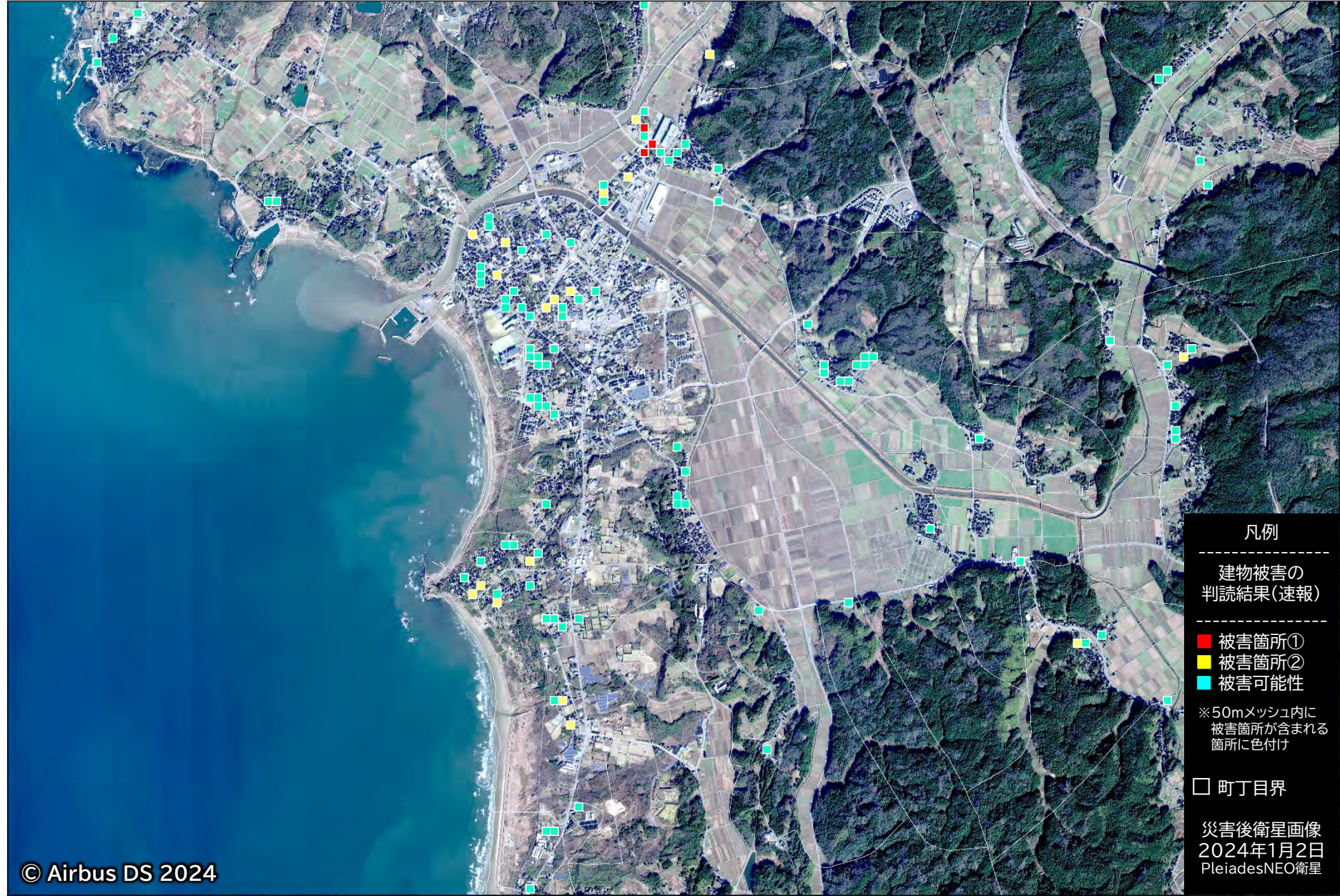
凡例説明

被害箇所①:災害後の衛星画像から著しい被害が確認される建物、被害箇所②:災害後の衛星画像から被害が確認される建物

被害可能性:災害後の衛星画像から被害が確認されるものの、影等の影響により不明瞭であったり、屋根の経年劣化による誤判読の可能性もある箇所



# 七尾市・志賀町・中能登町 2/2



凡例

建物被害の  
判読結果(速報)

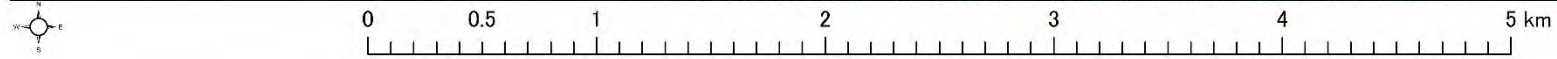
- 被害箇所①
- 被害箇所②
- 被害可能性

※50mメッシュ内に  
被害箇所が含まれる  
箇所に色付け

□ 町丁目界

災害後衛星画像  
2024年1月2日  
PleiadesNEO衛星

© Airbus DS 2024



凡例説明 **被害箇所①**:災害後の衛星画像から著しい被害が確認される建物、**被害箇所②**:災害後の衛星画像から被害が確認される建物  
**被害可能性**:災害後の衛星画像から被害が確認されるものの、影等の影響により不明瞭であったり、屋根の経年劣化による誤判読の可能性もある箇所

