

© Airbus DS 2024

凡例

施設被害の
判読結果(速報)

- 被害
- 被害可能性

災害後衛星画像
2024年1月2日
PleiadesNEO衛星

凡例説明 被害(●)：災害後の衛星画像からひび割れ、陥没、崩壊などの著しい被害が確認される箇所の代表点
被害可能性(●)：災害後の衛星画像において影などの影響により不明瞭だが、被害と思われる箇所の代表点



© Airbus DS 2024

凡例

施設被害の
判読結果(速報)

- 被害
- 被害可能性

災害後衛星画像
2024年1月2日
PleiadesNEO衛星

凡例説明

被害(●)：災害後の衛星画像からひび割れ、陥没、崩壊などの著しい被害が確認される箇所の代表点
被害可能性(●)：災害後の衛星画像において影などの影響により不明瞭だが、被害と思われる箇所の代表点

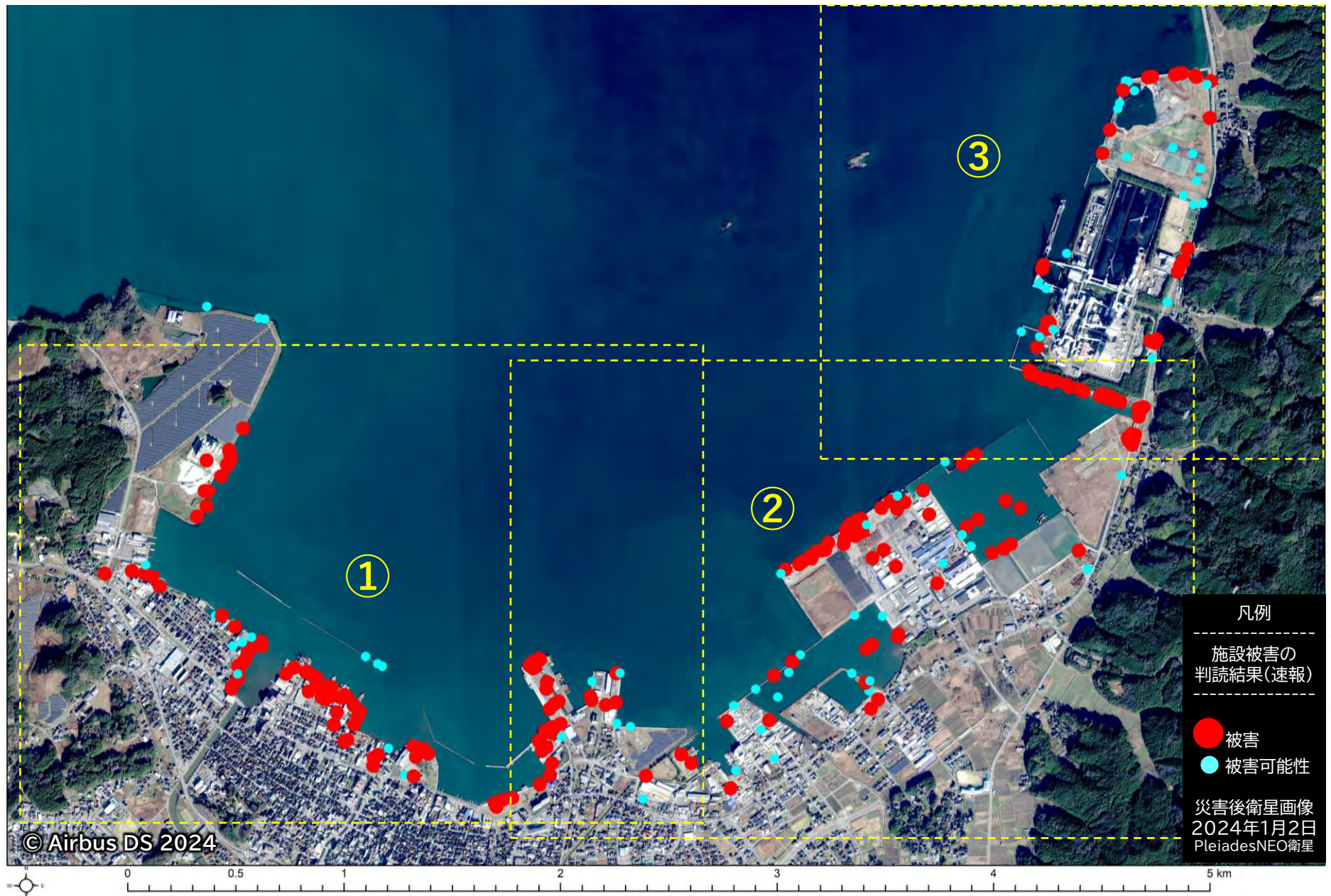
穴水町穴水港



凡例説明

被害(●)：災害後の衛星画像からひび割れ、陥没、崩壊などの著しい被害が確認される箇所の代表点
被害可能性(●)：災害後の衛星画像において影などの影響により不明瞭だが、被害と思われる箇所の代表点

七尾市七尾港(全景)



© Airbus DS 2024

凡例

施設被害の判読結果(速報)

- 被害
- 被害可能性

災害後衛星画像
2024年1月2日
PleiadesNEO衛星

凡例説明 被害(●)：災害後の衛星画像からひび割れ、陥没、崩壊などの著しい被害が確認される箇所の代表点
被害可能性(●)：災害後の衛星画像において影などの影響により不明瞭だが、被害と思われる箇所の代表点

七尾市七尾港 ①



凡例説明 被害(●)：災害後の衛星画像からひび割れ、陥没、崩壊などの著しい被害が確認される箇所の代表点
被害可能性(●)：災害後の衛星画像において影などの影響により不明瞭だが、被害と思われる箇所の代表点



凡例説明 被害(●)：災害後の衛星画像からひび割れ、陥没、崩壊などの著しい被害が確認される箇所の代表点
被害可能性(●)：災害後の衛星画像において影などの影響により不明瞭だが、被害と思われる箇所の代表点



凡例説明 被害(●)：災害後の衛星画像からひび割れ、陥没、崩壊などの著しい被害が確認される箇所の代表点
被害可能性(●)：災害後の衛星画像において影などの影響により不明瞭だが、被害と思われる箇所の代表点



凡例説明

被害(●)：災害後の衛星画像からひび割れ、陥没、崩壊などの著しい被害が確認される箇所の代表点
被害可能性(●)：災害後の衛星画像において影などの影響により不明瞭だが、被害と思われる箇所の代表点



凡例説明 被害(●)：災害後の衛星画像からひび割れ、陥没、崩壊などの著しい被害が確認される箇所の代表点
被害可能性(●)：災害後の衛星画像において影などの影響により不明瞭だが、被害と思われる箇所の代表点



© Airbus DS 2024

凡例

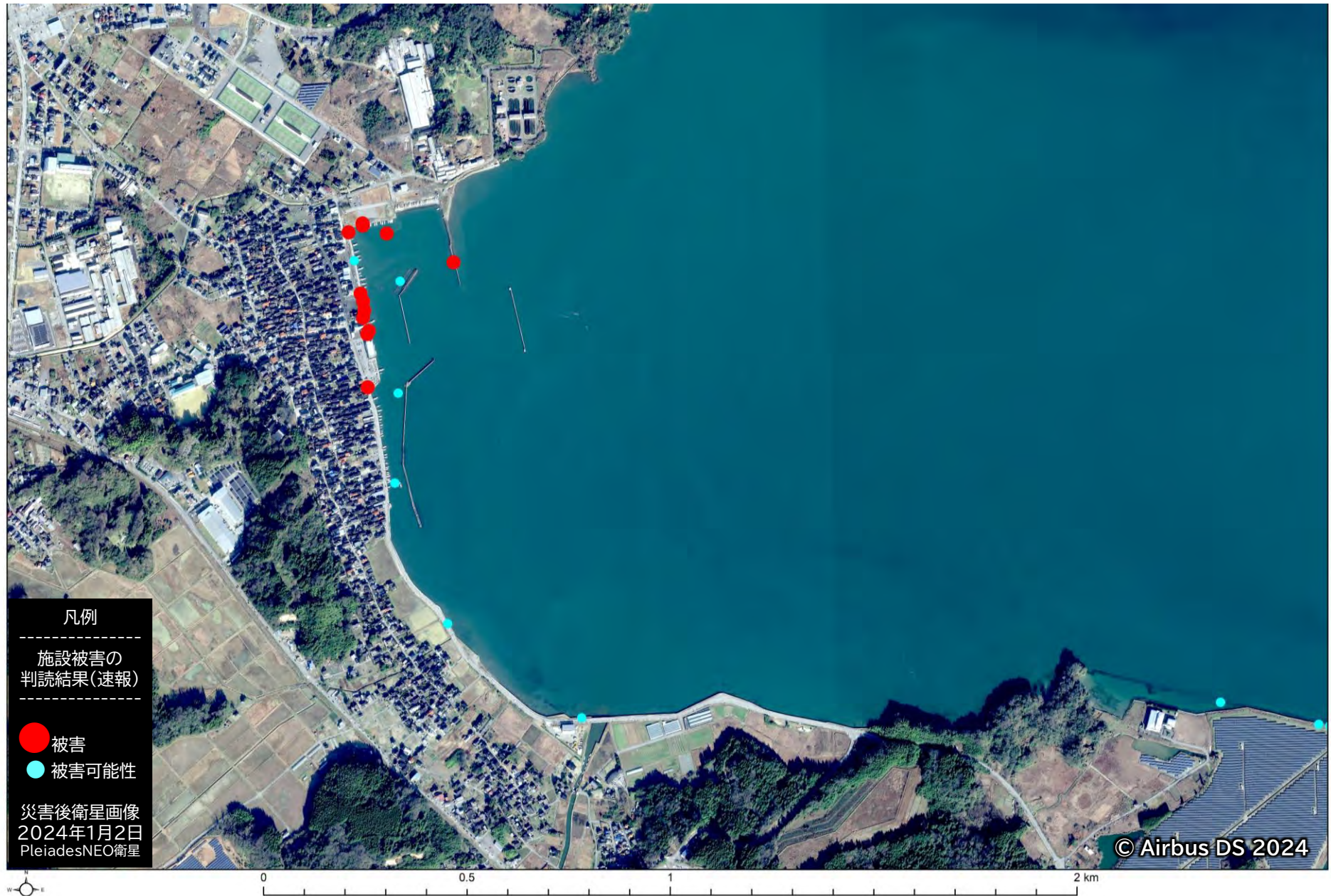
施設被害の
判読結果(速報)

- 被害
- 被害可能性

災害後衛星画像
2024年1月2日
PleiadesNEO衛星

凡例説明

被害(●)：災害後の衛星画像からひび割れ、陥没、崩壊などの著しい被害が確認される箇所の代表点
被害可能性(●)：災害後の衛星画像において影などの影響により不明瞭だが、被害と思われる箇所の代表点



凡例説明 被害(●)：災害後の衛星画像からひび割れ、陥没、崩壊などの著しい被害が確認される箇所の代表点
被害可能性(●)：災害後の衛星画像において影などの影響により不明瞭だが、被害と思われる箇所の代表点



凡例説明

被害(●)：災害後の衛星画像からひび割れ、陥没、崩壊などの著しい被害が確認される箇所の代表点

被害可能性(●)：災害後の衛星画像において影などの影響により不明瞭だが、被害と思われる箇所の代表点