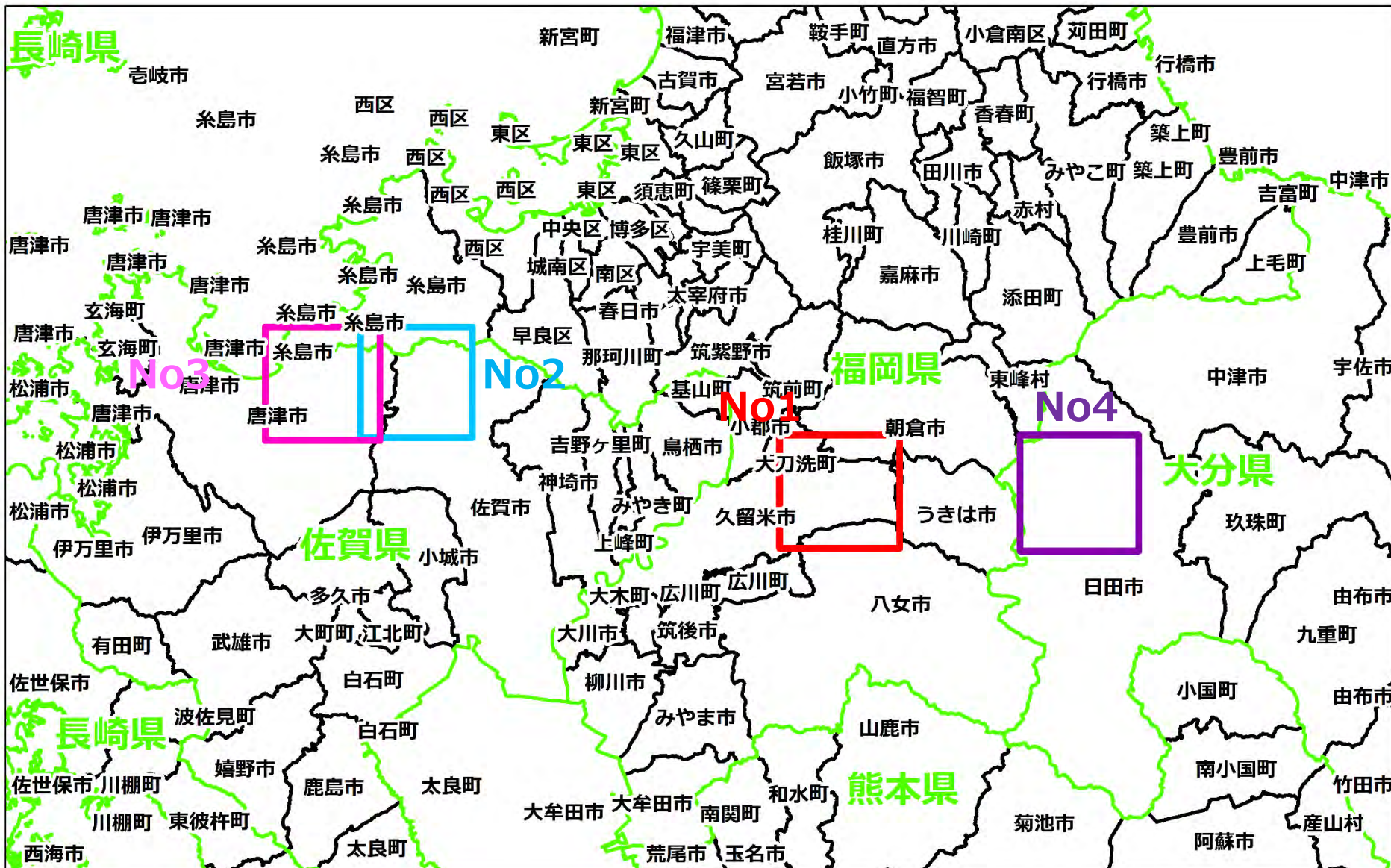
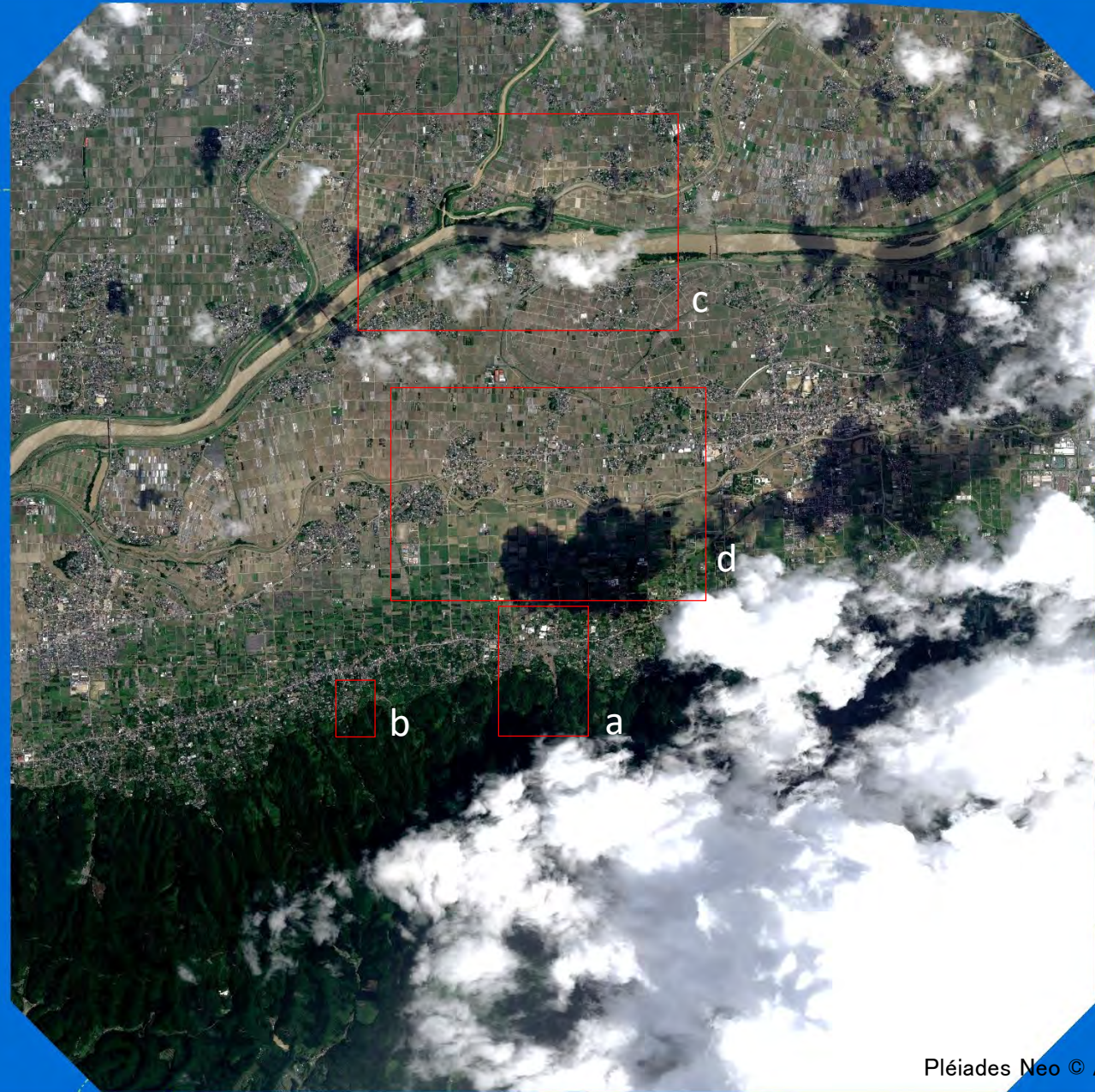


Pleiades NEO衛星 2023年7月11日撮影範囲図



No1 福岡県久留米市

2023年7月11日 11時25分撮影 撮影角度:35.6°



No1 a 福岡県久留米市 土石流

2023年7月11日 11時25分撮影 撮影角度:35.6°

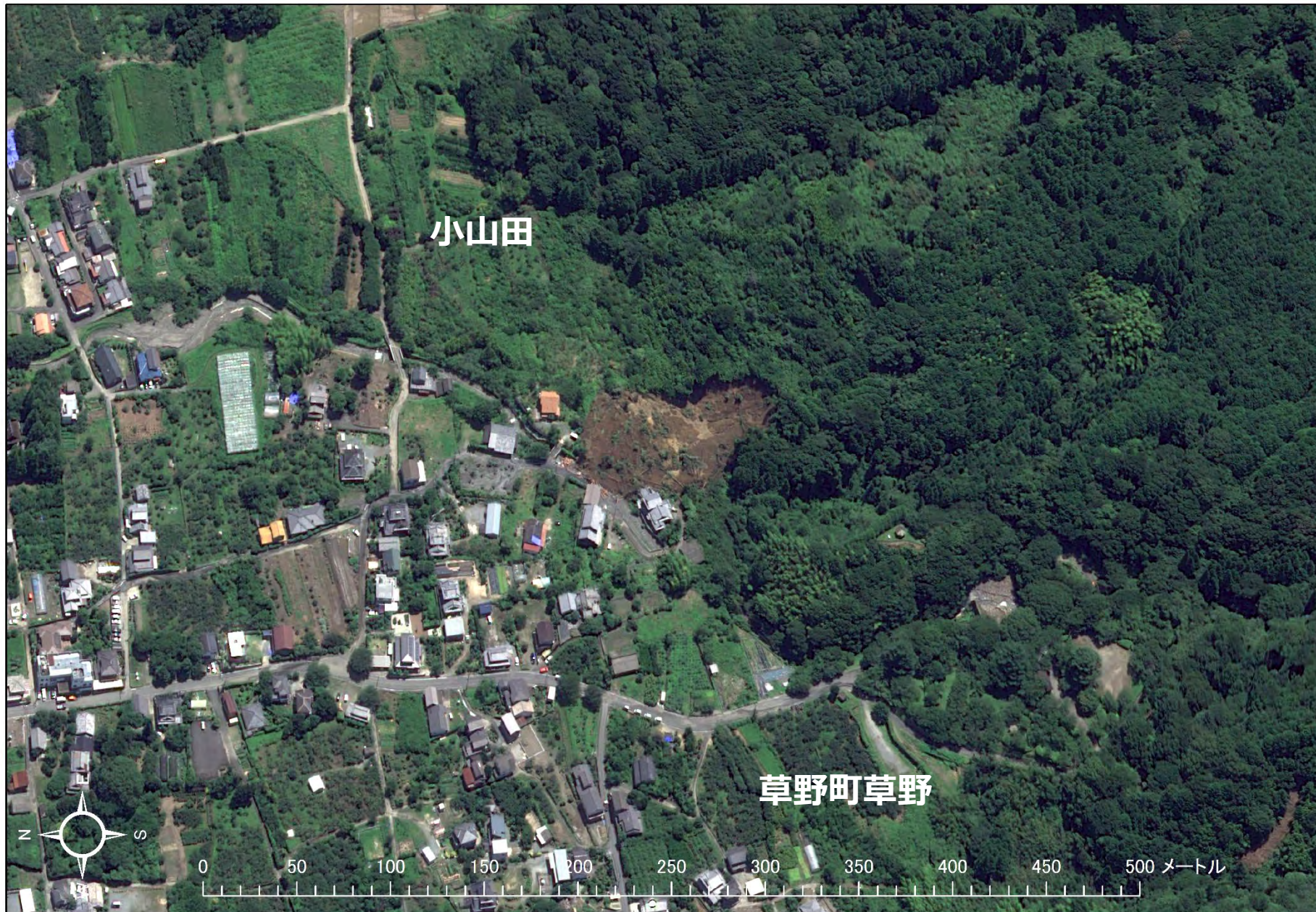


田主丸町
竹野

富本

No1 b 福岡県久留米市 斜面崩壊

2023年7月11日 11時25分撮影 撮影角度:35.6°



No1 c 福岡県久留米市 浸水跡

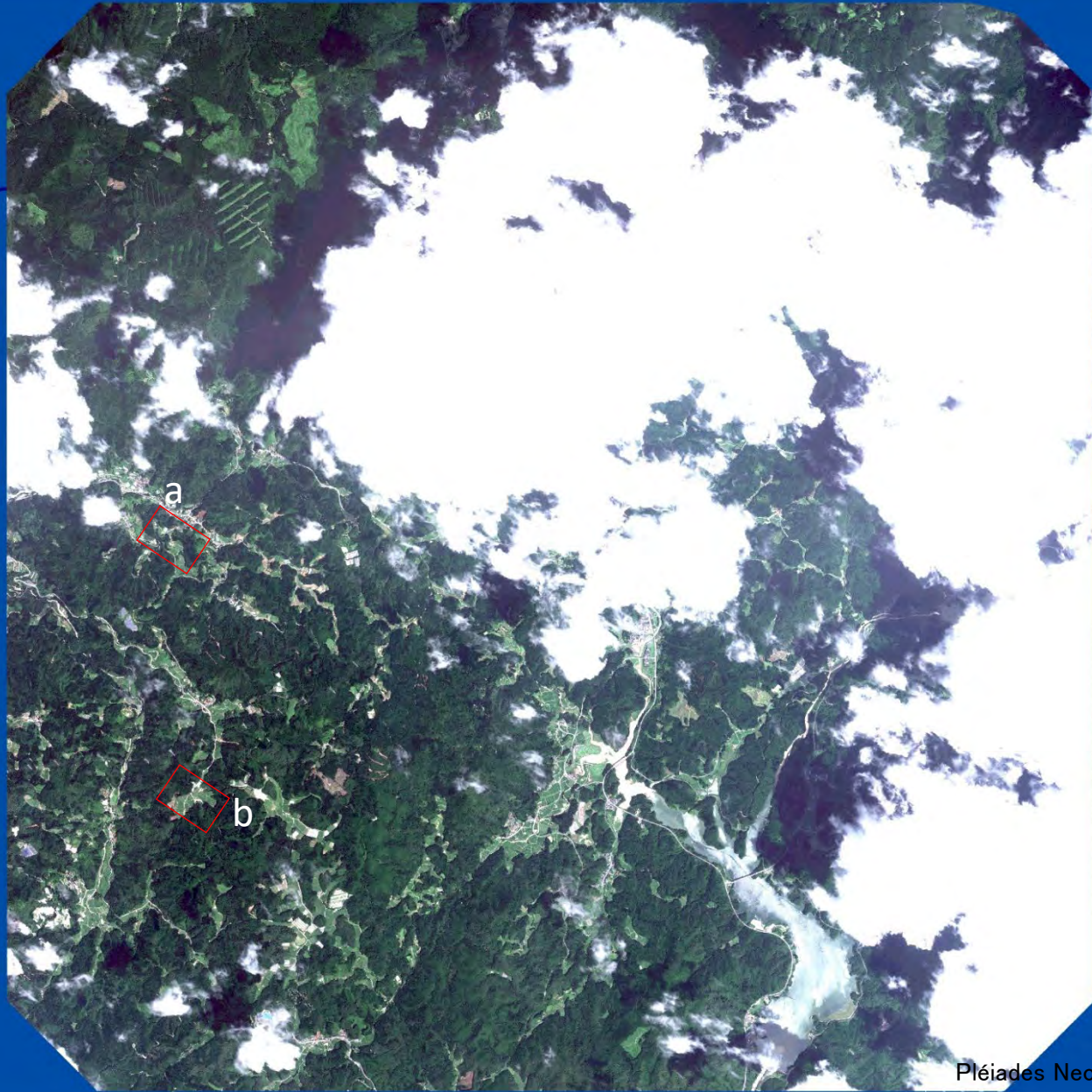
2023年7月11日 11時25分撮影 撮影角度:35.6°



No1 d 福岡県久留米市 浸水跡

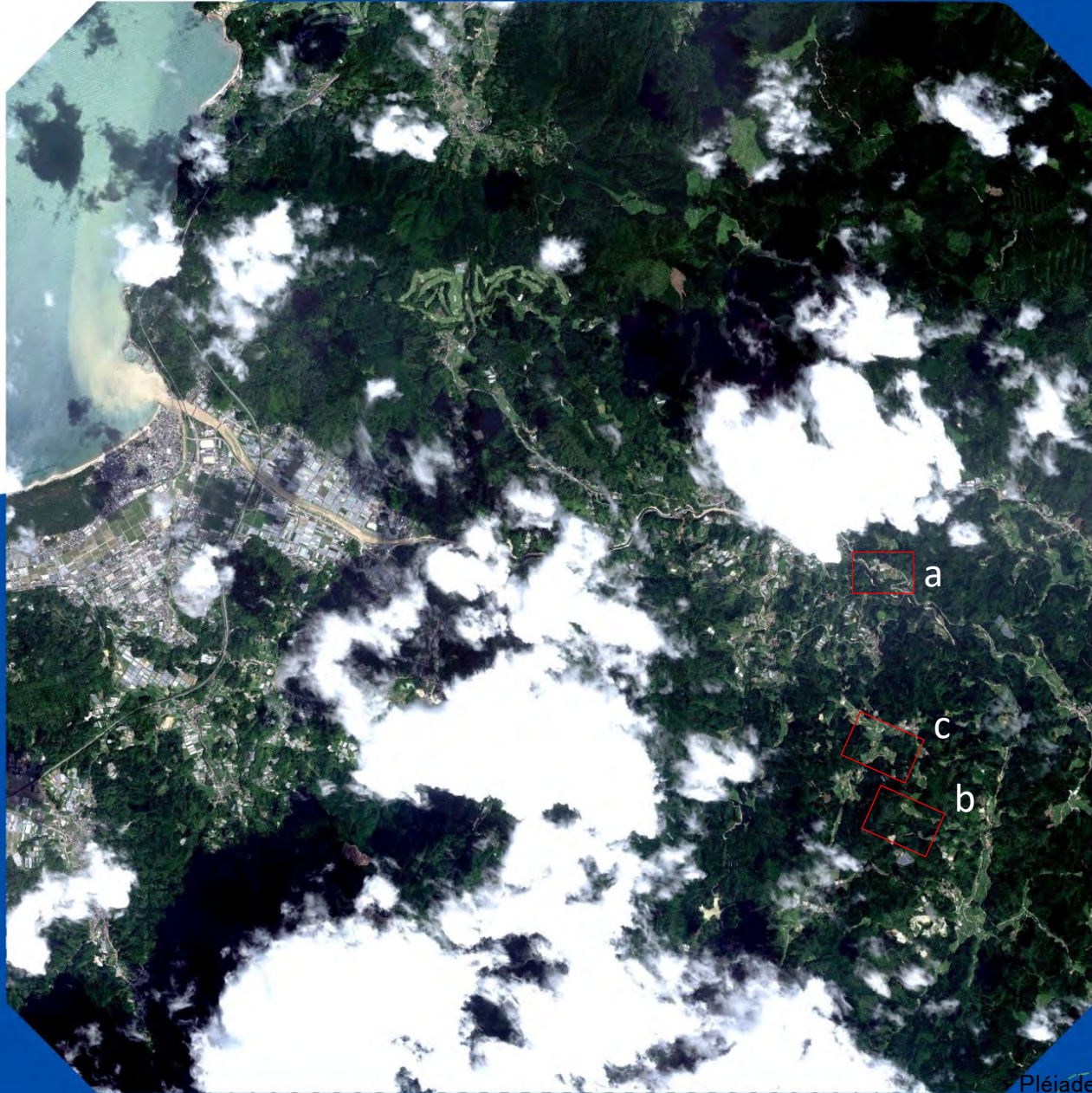
2023年7月11日 11時25分撮影 撮影角度:35.6°











No3 a 佐賀県唐津市 斜面崩壊

2023年7月11日 11時25分撮影 撮影角度:38.9°



No3 b 佐賀県唐津市 斜面崩壊

2023年7月11日 11時25分撮影 撮影角度:38.9°



七山池原

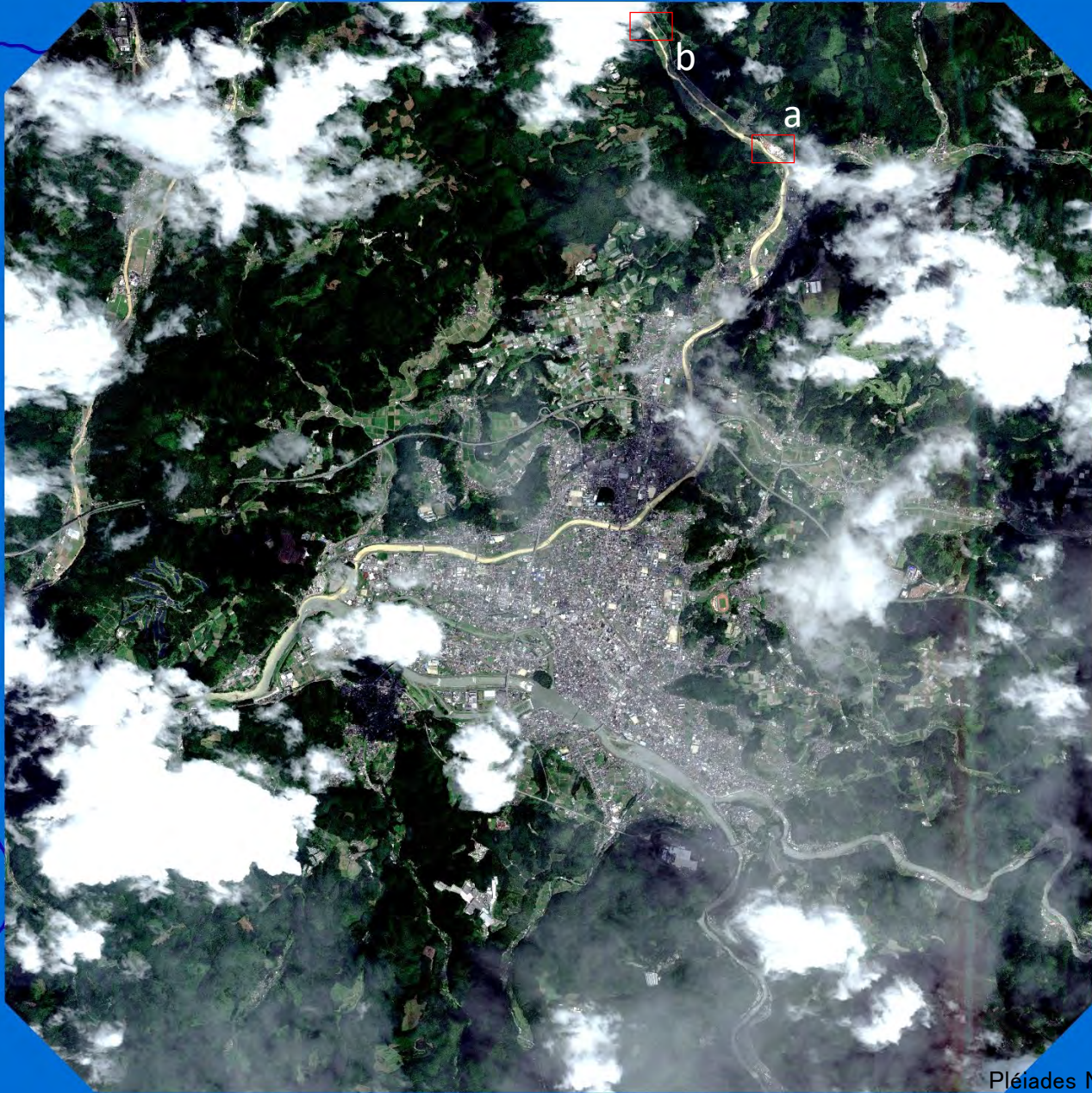


0 50 100 150 200 250 300 350 400 450 500 メートル



No4 大分県日田市

2023年7月11日 11時25分撮影 撮影角度:38.5°



No4 a 大分県日田市 河川被害

2023年7月11日 11時25分撮影 撮影角度:38.5°



