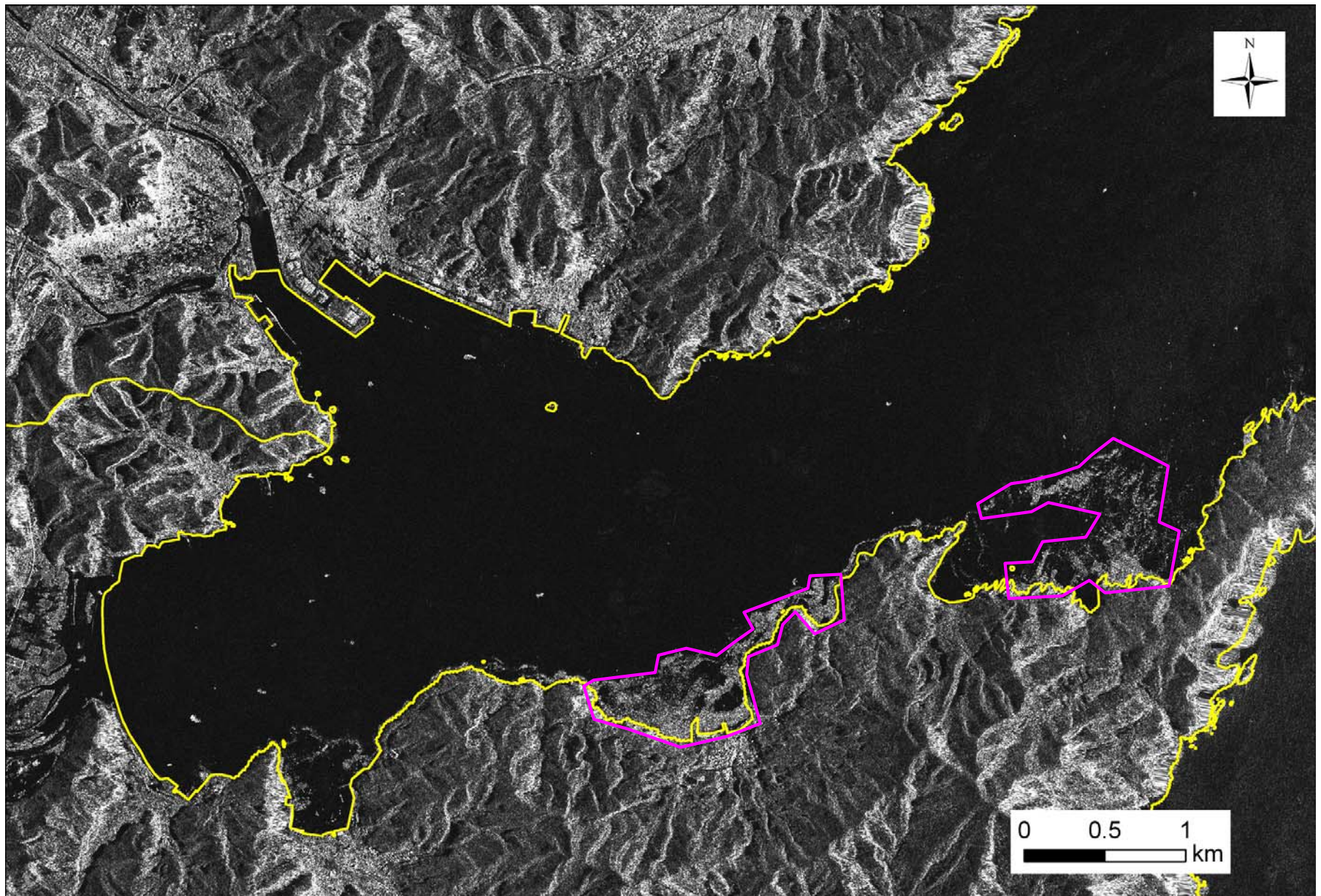
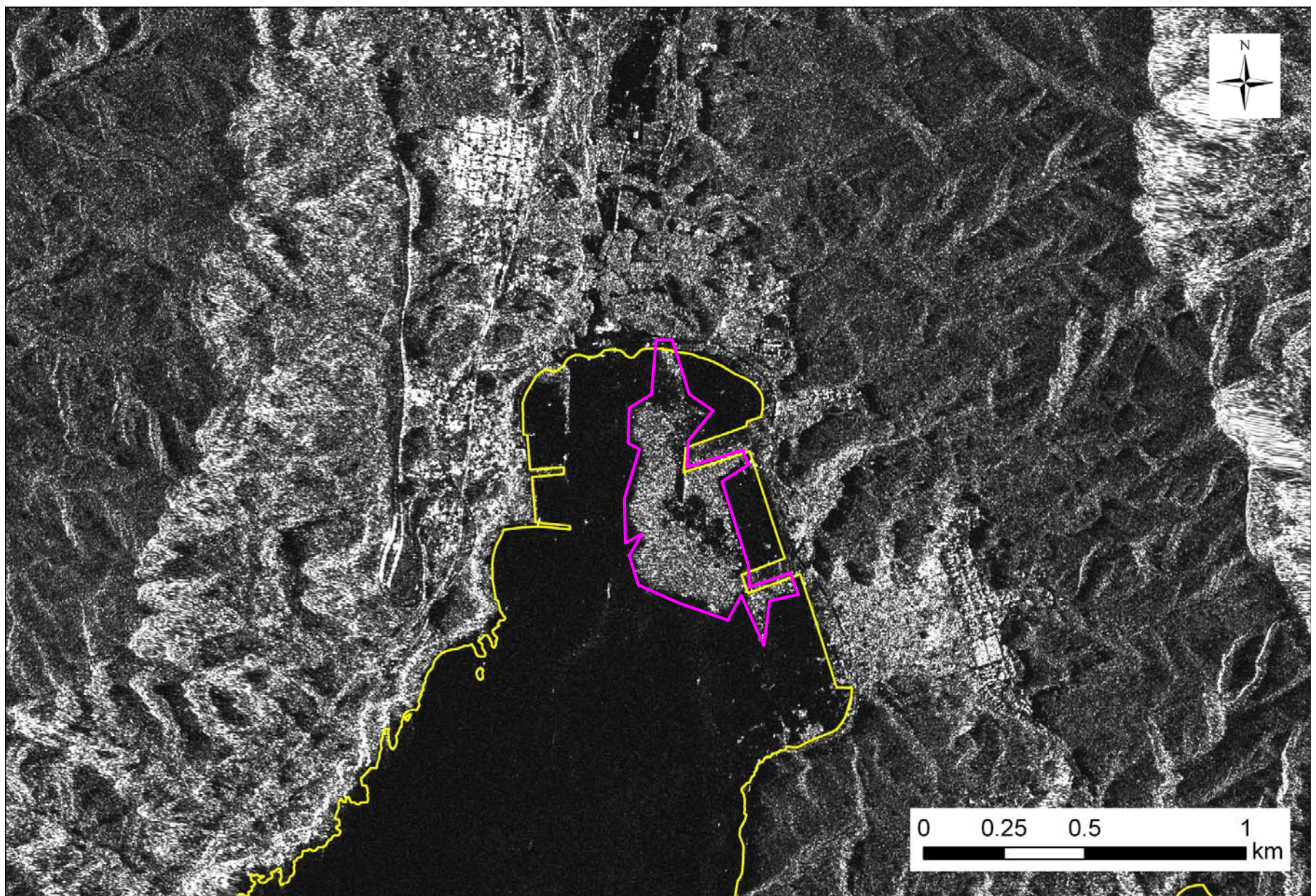


2011年3月 平成23年(2011)年東北地方太平洋沖地震
 TerraSAR-X画像判読図(上:岩手県広田湾、下:気仙沼湾)
 津波による影響で、がれき等が海上に浮遊している様子がわかります。

黄色:海岸線、ピンク:漂流物



2011年3月 平成23年(2011)年東北地方太平洋沖地震
 TerraSAR-X画像判読図(上:岩手県船越湾、下:岩手県大槌湾)
 津波による影響で、がれき等が海上に浮遊している様子がわかります。

黄色:海岸線、ピンク:漂流物